


LAPOC

LAPOC SYSTEM LEG CATALOG 2022

▶ 総合カタログ





Communication of Human & Mechatronics






人間とメカトロニクスの 調和を追求する。

今仙技術研究所は、今仙電機グループが70年以上にわたって培ってきた、メカトロニクスの豊かな経験と確かな技術を受け継いだ研究開発機関です。研究開発は「明日の価値を創造」すること。人間をあたたく見つめ、人間としての立場で考えられたものは、問題解決の新たな糸口になり、新しい価値観が生まれるものと確信しています。そのためにも、座る・立つ・動く・歩く・走る、という人間の基本行動、特性をあらゆる角度から見つめ、人間性に対する深い洞察力をもって、徹底的に追求することが第一歩となります。

今仙技術研究所は、公共機関、あるいは民間の研究機関との密接なつながりのもとに、人間とメカトロニクスの理想的な調和を求め、研究開発に取り組んでいます。



ヒューマンテクノロジーで 福祉社会に貢献



私たちが潤いのある人間関係を築き、充実した豊かな社会、いわゆる高福祉社会を実現していくためには、解決すべき問題が多々あります。そのひとつに、身体に障がいのある方や高齢な方に対する福祉機器技術の充実があげられます。病気や事故による身体的障がいを少しでもサポートするため、医学・電子工学・機械工学等の広範囲にわたる研究を基礎に各種の研究機関の協力のもとに開発を進め、1971年(昭和46年)に日本で初めての電動車いすを、1972年(昭和47年)には骨格構造型モジュラー義足システムの製造販売を開始しました。以来、私どもは日本人の生活様式に合わせた義肢・電動車いすの研究開発に力を注ぎ、安全で利便性に優れた福祉機器の研究開発を通して高福祉社会の実現を目指して貢献しています。

ISO
9001

品質方針

当社では、2013年3月にISO9001認証を取得いたしました。

福祉産業に携わる当社にとって、品質は最重要課題です。品質向上を経営具体方針の一つに掲げており、こうした方針に基づき下記の品質方針のもと全社員が一丸となって品質意識の向上に努めております。

品質理念

私たちは、社内外で発生するどのような小さな不良に対しても注意を払い、早期発見、早期対応をモットーに、お客様に満足していただける製品作りを基本とします。

年々、お客様の品質に対する見方が厳しくなっている環境下で、完成度の高い製品作りを進め、顧客満足度の更なる向上を図っていきます。

行動指針

私たちは、「品質至上」に徹し、お客様の信頼と満足を得る品質を提供するため、以下の品質方針を施策し実施します。

1. 法令・規制の遵守及び顧客要求事項を明確にし満たすよう努めます。
2. 品質マネジメントシステムを確立し、有効的な運用と継続的な改善を推進します。
3. 年度経営計画に定めた品質目標は、その実施と管理を確実に行います。

ISO
14001

環境方針

当社では、環境と安全の確保が企業に課せられた重大な義務と認識しており、地球環境との調和を経営具体方針の一つに掲げております。こうした方針に基づき、下記の環境方針のもと、全社員が一丸となって環境意識の向上に努めており、2004年1月に、ISO14001認証を取得いたしました。

環境理念

私たちは、地球環境の保護が人類共通の最重要課題の1つであることを認識し、事業活動のあらゆる分野において自然や資源を守り地球環境の保護に配慮して活動を行います。

行動指針

私たちは、福祉機器製品作りを通じてお客様に安全と安心を提供し地域から信頼される企業をめざします。その実現のため、以下の環境方針を定め環境保護に努めます。

1. 環境マネジメントシステムを構築し企業活動が環境に与える影響を的確にとらえ技術的、経済的に可能な範囲で目的、目標を定め定期的に見直しを行い継続的改善を図ります。
2. 環境関連の法律、規制、及び当社が同意するその他の要求事項を遵守して一層の環境保護に取り組みます。
3. 省資源、省エネルギー、リサイクル、廃棄物の削減、及びグリーン購入に事業活動の全ての領域で取り組みます。
4. 地球温暖化物質、有害物質など環境に負荷を与える物質は可能な限り代替技術の採用、代替物質への転換、回収、リサイクルなどを行い削減に努めます。
5. 環境監査を実施し環境管理の維持向上に努めます。
6. 環境教育、社内広報活動などを実施し全社員の環境方針の理解と環境に関する意識向上を図ります。

IMASEN WEB SITE

今仙技術研究所ウェブサイトのご案内

<http://www.imasengiken.co.jp>

今仙技術研究所

検索

皆様のお役に立つ情報の掲載を目指して、運営いたしております。
是非アクセスしてみてください。

トップページ



LAPOC システム義足

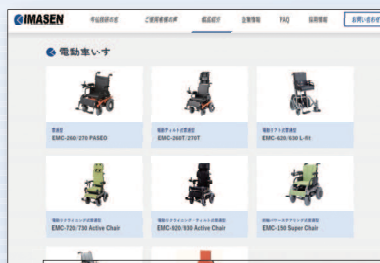
LAPOCシステム義足の詳しい情報や、カタログ請求・PDFのダウンロードのご案内などがご覧いただけます。



■カタログ請求
■PDF
ダウンロード

電動車いす

電動車いすの詳しい情報や、カタログ請求・PDFのダウンロードのご案内などがご覧いただけます。



■カタログ請求
■PDF
ダウンロード

企業情報

会社概要やトピックスなどの企業情報をご覧いただけます。



※実際の画面とは異なる場合がございます。ご了承ください。

CONTENTS

使う人の要求を、
作る人の立場で考えました。

LAPOCとは

LAPOCシステム義足は、1970年頃に労災義肢センター（元：労災リハビリテーション工学センター※2010年3月閉鎖）からの依頼を受け、「使う人の要求を、作る人の立場で考える」という開発コンセプトのもと、日本人の生活様式に沿った義足システムの構築を目標に共同開発を行った、国内初の骨格構造型モジュラー義足システムです。現在では、株式会社今仙技術研究所が中心となり、これまで培われた技術とノウハウを基に開発を行っています。

「LAPOC」の意味は、開発の原点である労災義肢センターの英語表記「the Labor Administration Prosthetics Orthotics Center」からそれぞれ頭文字をとったものです。

システム義足 6

すべてのLAPOC骨格構造型モジュラー義足システムの基本となり、あらゆるユーザーに適應するパーツをラインアップしています。装着される方に合わせて、幅広いパーツ選択が可能です。SL義足・小児用義足との相互互換性があります。

SL義足 50

SL義足は、「Simple（単純）・Senior（高齢者）・Safety（安全）」の3つのSと、「Light（軽量）」の頭文字からなる、高齢者向けに安全性を重視した、構造が単純で軽量の義足システムです。高齢者に限らず、活動度が低く膝の安定性に不安のあるすべてのユーザーにご使用いただけます。

小児用義足 54

単純に大人用のパーツを小型化するのではなく、小児特有の行動パターンを考えて開発した、国内初の小児用骨格構造型モジュラー義足システムです。子供の急速な成長に対応できる豊富なパーツを取り揃えています。

LAPOC SPORTS 侍 60

スポーツ入門者向けに製作しやすく、そしてできる限り安価であることをコンセプトに開発した、国内初のモジュール型スポーツレクリエーション用義足システムです。

装具部品 64

材料 68

WEBサイトのご案内 3

ご利用の手引き 5

耐用年数 63

ACSIVE/EMC 71

会社案内 72

INDEX(モジュール番号検索) 73

LAPOCシステム義足一覧表 75

システム義足	SL義足	小児用義足	LAPOC SPORTS 侍	装具部品	材料
アダプタ	膝継手	アダプタ			
吸着バルブ	アダプタ	膝継手			
股継手	足部	足部			
膝継手		外装用部品			
足部					
スリーブ					
スタンプ シユリンカー					
外装用部品					

完成用部品

完成用
部品

厚生労働省では、障害者自立支援法に基づき補装具として給付している義肢、装具及び座位保持装置の製作に係る部品について、一定の工学的評価と臨床の評価を行い、安全性と有効性が確認されたものを完成用部品として指定しています。

活動度(A LEVEL)と体重制限



適応となる活動度(A LEVEL)の範囲を濃色で表示 体重制限

A 活動度(A LEVEL)
Aoyama classification for Amputee's Activity and Ability LEVEL



体重が75kg以下の、活動度(A LEVEL)2~3の方に適応します。

※アダプタ・小児用義足については体重制限のみの表示になります。
※LAPOC SPORTS 侍については一部製品を除き活動度・体重制限ともに設定していません。詳細については弊社までお問い合わせください。

■活動度(A LEVEL)の定義

可能または可能になると予測される義足による移動能力により、4段階で定義しています。

A LEVEL	義足による移動能力
1	屋内または屋外の平坦な路面で、短距離をゆっくりと歩行できる。または可能になると予測される。
2	軽度の凸凹道を含んで、限られた距離をゆっくりと歩行できる。または可能になると予測される。
3	平坦な路面では、距離に限りなく速度を変えて歩行できる。凸凹道や坂道を含む場合には、限られた距離をゆっくりと歩行できる。またはこれらが可能になると予測される。
4	凸凹道や坂道、階段の昇降を含んで、距離に限りなく速度を変えて歩行できる。義足の性能の限界を超えない程度で軽い運動を行える。またはこれらが可能になると予測される。

※パーツ選択の目安であり、絶対的な指標ではありません。ユーザーの生活環境・職業などを考慮し適宜パーツ選択を行ってください。

カタログの見方

カテゴリ

完成用部品

活動度・体重制限

種類(サブカテゴリ)

製品スペック

- モジュール番号
- 製品名
- 重量
- 材質
- 長さ
- 遊脚相制御装置
- 立脚相制御装置
- 最大屈曲角度
- サイズ
- 踵の高さ
- 色
- 着圧

※製品によってスペック内容は異なります。

特長・関連製品

M0240 100 kg
支柱つきプラグ

重量 / 150g
材質 / アルミ

特長

- ピラミッドプラグを回転させることができます。
- ピラミッドプラグは、ピラミッドジャックの4本のねじを締め込むことで固定されます。直交する2本のねじを緩めると固定が解除され、回転調整ができます。
- 専用ラミネーションキャップ付属。

関連製品

- M0261 下腿用バルブ(組込式) P.20
- M1600 スリッパシューズ P.22
- M1601 i-Sleeve STD P.21
- M1603 i-Sleeve STD (2枚組) P.21
- M1602 i-Sleeve μ P.21
- M1604 i-Sleeve μ (2枚組) P.21

組み合わせ例



M1112 サイズ用足部 (24cm・L/R)との組み合わせです。

※推奨組み合わせの一例です。

注文番号

M1430 スタンプシュリンカー (下腿用)
着圧 / 20mmHg

M1431 スタンプシュリンカー (下腿用・2枚組)
着圧 / 20mmHg

サイズ	高さ: C	高さ: E	高さ: F	長さ: L
XSS	25 ~ 27	27 ~ 29	37 ~ 39	30 ~ 38
XS	28 ~ 29	30 ~ 31	40 ~ 41	30 ~ 38
S	30 ~ 32	32 ~ 34	42 ~ 44	30 ~ 38
M	33 ~ 35	35 ~ 37	45 ~ 47	30 ~ 38

■注文番号 (例) C = 31cm E = 33cm F = 43cm L = 28cm の場合
着圧 / 20mmHg → **M1430-S-30**

※製品により長さ、色など項目は異なりますが、上記例を参考に注文番号にてご注文ください。



SYSTEM

LAPOC SYSTEM LEG

システム義足

アダプタ	7
吸着バルブ	19
股継手	22
膝継手	23
足部	35
ライナー	42
スリーブ	43
スタンプシュリンカー	45
外装用部品	46

ソケットアダプタ

システム義足

アダプタ

吸着バルブ

股継手

膝継手

足部

スリーブ

シュタンカー

外装用部品



完成用
部品

M0205 100 kg

支柱つき皿

重量/217g
材質/ステンレス

特長

- 皿受と接続することで、回旋調整と±8度の傾き調整ができます。
- 専用ラミネーションキャップ付属。

完成用部品区分

- 骨格 義足 義足調整用部品
コネクタ ソケットアダプタ・その他



完成用
部品

M0206 100 kg

小型支柱つき皿

重量/185g
材質/ステンレス

特長

- 強度はM0205 支柱つき皿と同等で、皿部の外径寸法が約10mm小さく、断端部部の細い下腿切断及び子供や女性など小柄な方向向けの支柱つき皿です。
- 専用ラミネーションキャップ付属。

完成用部品区分

- 骨格 義足 義足調整用部品
コネクタ ソケットアダプタ・その他



完成用
部品

M0207 100 kg

支柱つき皿(チタン)

重量/149g
材質/チタン

特長

- チタン製の軽量支柱つき皿です。
- 支柱はチタン製のため、曲げ加工が容易にできます。
- 専用ラミネーションキャップ付属。

完成用部品区分

- 骨格 義足 義足調整用部品
コネクタ ソケットアダプタ・その他



支柱つき皿は、皿受と接続することで、回旋調整と±8度の傾き調整ができます。



完成用
部品

M1112 サイム用足部
(24cm・L/R)との組み合わせ
です。

M0215 100 kg

サイム用支柱つき皿

重量/228g
材質/ステンレス
サイム義足専用

特長

- M1112 サイム用足部の支柱つき皿です。

関連製品

- M0320 サイム用皿受 P.11
- M1112 サイム用足部(24cm・L/R) P.41

完成用部品区分

- 骨格 義足 義足調整用部品
コネクタ ソケットアダプタ・その他

※2023年3月販売中止予定

- 代替製品: M0218 サイム用支柱つき皿(J-Foot L用) コネクタ ソケットアダプタ・その他



完成用
部品

M1180 J-Foot Lとの組み合わせ
です。

M0218 100 kg

サイム用支柱つき皿(J-Foot L用)

重量/166g
材質/ステンレス
サイム義足専用

特長

- M1180 J-Foot L用の支柱つき皿です。
- 支柱はチタン製のため、曲げ加工が容易にできます。
- 専用ラミネーションキャップ付属。

関連製品

- M0328 サイム用皿受(J-Foot L用) P.11
- M1180 J-Foot L P.39

完成用部品区分

- 骨格 義足 義足調整用部品



完成用
部品

M0755-A HRC4本
リンク膝(膝義足用)との
組み合わせです。

M0225 100 kg

支柱つき皿(膝義足用)

重量/226g
材質/ステンレス
大腿・膝義足専用

特長

- 膝義足用の支柱つき皿です。
- 専用ラミネーションキャップ付属。

関連製品

- M0755-A HRC4本リンク膝(膝義足用) P.33

完成用部品区分

- 骨格 義足 義足調整用部品
コネクタ ソケットアダプタ・その他

固定方法 陽性モデルの形状に沿わせて4本の支柱の曲げ加工を行い、積層材とともにラミネーション加工により固定します。

ソケットアダプタ



M0640 ねじつきターンテーブルとの組み合わせです。

M0231-A

100 kg

支柱つき薄型ねじ受金

重量/130g
材質/ステンレス

特長

- ソケットベースがリング状の「雌ねじ（ねじ受金）」になっており、ねじと接続することで回旋調整ができます。
- 厚みが薄く（12mm）、断端末スペースの少ない極長断端や長断端にも対応できます。下腿義足やサイム義足にも使用できます。
- 支柱はチタン製のため、曲げ加工が容易にできます。
- 専用ラミネーションキャップ付属。
- ※回旋調整は、ねじを本品に完全にねじ込んだ状態から1/4回転以内で行ってください。

関連製品

- M0450 ねじつきプラグ P.11
- M0460 ねじつきジャック P.11
- M0640 ねじつきターンテーブル P.15

完成用部品区分

- 骨格 義足 義足調整用部品 コネクタ
ソケットアダプタ・36φベース



M0232

100 kg

支柱つきねじ受金

重量/88g
材質/アルミ
大腿義足専用

特長

- ソケットベースがリング状の「雌ねじ（ねじ受金）」になっており、ねじと接続することで回旋調整ができます。
- 厚みが薄く（13mm）、断端末スペースの少ない極長断端や長断端にも対応できます。
- 支柱はチタン製のため、曲げ加工が容易にできます。
- 専用ラミネーションキャップ付属。
- ※回旋調整は、ねじを本品に完全にねじ込んだ状態から1/4回転以内で行ってください。

関連製品

- M0450 ねじつきプラグ P.11
- M0460 ねじつきジャック P.11
- M0640 ねじつきターンテーブル P.15

完成用部品区分

- 骨格 義足 義足調整用部品 コネクタ
ソケットアダプタ・36φベース



M0233

100 kg

強支柱つきねじ受金

重量/192g
材質/ステンレス

特長

- 高強度の支柱を取り付けた支柱つきねじ受金です。
- ソケットにラミネーション固定し使用することを推奨しますが、チェックソケット等に、ねじ止めや接着等による仮止めをして使用することもできます。
- 専用ラミネーションキャップ付属。
- ※回旋調整は、ねじを本品に完全にねじ込んだ状態から1/4回転以内で行ってください。

関連製品

- M0450 ねじつきプラグ P.11
- M0460 ねじつきジャック P.11
- M0640 ねじつきターンテーブル P.15
- 接着剤 P.70

完成用部品区分

- 骨格 義足 義足調整用部品 コネクタ
ソケットアダプタ・36φベース



2020年新製品

M0235

100 kg

短支柱つきねじ受金

重量/80g
材質/ステンレス

特長

- 高強度の短い支柱を取り付けた支柱つきねじ受金です。
- ソケットにラミネーション固定し使用することを推奨しますが、チェックソケット等にねじ止めや接着剤による仮止めをして使用することもできます。
- 専用ラミネーションキャップ付属。
- ※回旋調整は、ねじを本品に完全にねじ込んだ状態から1/4回転以内で行ってください。

完成用部品区分

- 骨格 義足 義足調整用部品
コネクタ ソケットアダプタ
36φベース

関連製品

- M0295 ねじつきキャッチピンコネクタ P.10
- M0450 ねじつきプラグ P.11
- M0460 ねじつきジャック P.11
- M0640 ねじつきターンテーブル P.15
- 接着剤 P.70



M0280

100 kg

サーモプラスチックソケットキット

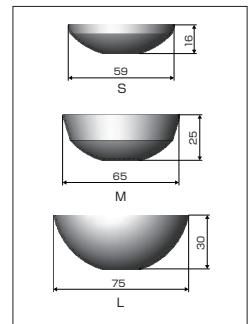
重量/S:119g
M:133g
L:148g
材質/ステンレス

特長

- サーモプラスチックシートを真空成型してソケットを製作する場合に使用できます。
- 断端末部の太さに合わせて、S・M・Lの3種類の大きさから選択できます。

完成用部品区分

- 骨格 義足 義足調整用部品 コネクタ
ソケットアダプタ・その他



固定方法 陽性モデルの形状に沿わせて4本の支柱の曲げ加工を行い、積層材とともにラミネーション加工により固定します。

※製品の組付け高さは巻末のLAPOCシステム義足一覧表をご覧ください。 ※耐用年数についてはP63をご覧ください。
※こちらに掲載している製品は製作マニュアルをご用意しています。ご希望の場合は弊社までお問い合わせください。

システム義足

アダプタ

吸着バルブ

股継手

膝継手

足部

スリーブ

スタンプ
シリコンカー

外装用部品

ソケットアダプタ



完成用
部品

M0240

100 kg

支柱つきプラグ

重量/150g
材質/アルミ

特長

- ・ピラミッドプラグを回転することができます。
- ・ピラミッドプラグは、ピラミッドジャックの4本のねじを締め込むことで固定されます。直交する2本のねじを緩めると固定が解除され、回旋調整ができます。
- ・専用ラミネーションキャップ付属。

関連製品

- ・M0261 下腿用バルブ(組込式) P.20
- ・M1600 スリッパシース P.44
- ・M1601 i-Sleeve STD P.43
- ・M1603 i-Sleeve STD (2枚組) P.43
- ・M1602 i-Sleeve μ P.43
- ・M1604 i-Sleeve μ (2枚組) P.43

完成用部品区分

- ・骨格 義足 義足調整用部品 コネクタ
ソケットアダプタ・ピラミッド



ソケットに簡単な加工をして、ピラミッドプラグにM0261 下腿用バルブ(組込式)を装着することで、吸着式ソケットに対応できます。吸着式ソケットを製作する場合には、関連製品と合わせてご使用ください。

固定方法

陽性モデルの形状に沿わせて4本の支柱の曲げ加工を行い、積層材とともにラミネーション加工により固定します。

4穴アダプタ



完成用
部品

M0270

100 kg

4穴すべり子

重量/87g
材質/ステンレス
大腿義足専用

特長

- ・木製埋め込みブロック等に直接接続できます。

関連製品

- ・M0290 ラミネーションアンカー P.10

完成用部品区分

- ・骨格 義足 義足調整用部品 コネクタ
四穴・その他



完成用
部品

M0271

100 kg

4穴ねじ受金

重量/43g
材質/アルミ

特長

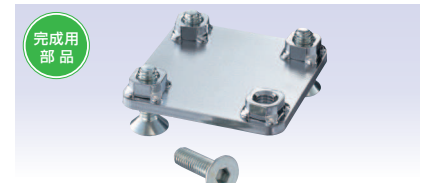
- ・木製埋め込みブロック等に直接接続できます。
- ※回旋調整は、ねじを本品に完全にねじ込んだ状態から1/4回転以内で行ってください。

関連製品

- ・M0290 ラミネーションアンカー P.10
- ・M0450 ねじつきプラグ P.11
- ・M0460 ねじつきジャック P.11
- ・M0640 ねじつきターンテーブル P.15

完成用部品区分

- ・骨格 義足 義足調整用部品 コネクタ
四穴・その他



完成用
部品

M0275

100 kg

4穴プレート

重量/89g
材質/ステンレス

特長

- ・4穴アダプタと組み合わせることで、二重ソケットに使用できます。

関連製品

- ・M0270 4穴すべり子 P.9
- ・M0271 4穴ねじ受金 P.9
- ・M0290 ラミネーションアンカー P.10

完成用部品区分

- ・骨格 義足 義足調整用部品 コネクタ
四穴・その他

2022年新製品



M0276

120 kg

4穴プラグ(チタン)

重量/52g
材質/チタン

特長

- ・4穴接続できるオスピラミッドコネクタ。

関連製品

- ・M0290 ラミネーションアンカー P.10

完成用部品区分

- ・骨格 義足 義足調整用部品 コネクタ
四穴・ピラミッド(オス)

2022年新製品



M0277

120 kg

4穴ジャック(チタン)

重量/65g
材質/チタン

特長

- ・4穴接続できるメスピラミッドコネクタ。

関連製品

- ・M0290 ラミネーションアンカー P.10

完成用部品区分

- ・骨格 義足 義足調整用部品 コネクタ
四穴・ピラミッド(メス)

キャッチピンシステム



M0235 100 kg

短支柱つきねじ受金

重量/80g
材質/ステンレス

特長

- 高強度の短い支柱を取り付けた支柱つきねじ受金です。
 - ソケットにラミネーション固定し使用することを推奨しますが、チェックソケット等にねじ止めや接着剤による仮止めをして使用することもできます
 - 専用ラミネーションキャップ付属。
- ※回旋調整は、ねじを本品に完全にねじ込んだ状態から1/4回転以内で行ってください。

関連製品

- M0295 ねじつきキャッチピンコネクタ …… P.10
- M0450 ねじつきプラグ …………… P.11
- M0460 ねじつきジャック …………… P.11
- M0640 ねじつきターンテーブル …… P.15
- 接着剤 …………… P.70

完成用部品区分

- 骨格 義足 義足調整用部品
- コネクタ ソケットアダプタ
- 36φベース



M0295 100 kg

ねじつきキャッチピンコネクタ

重量/205g
材質/アルミ・ステンレス

特長

- 36φのねじ受金と接続が可能なキャッチピンコネクタです。
- クラッチロック形式を採用しており、スムーズなピン動作を実現しました。

関連製品

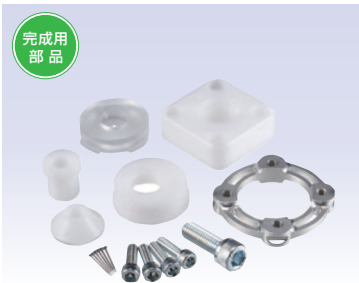
- M0235 短支柱つきねじ受金… P.8・P.10

完成用部品区分

- 骨格 義足 その他 ライナーロック
- アダプタ クラッチロック

キャッチピンシステム
P_s-LOCK

- **P_s-LOCK**を使用することでシステム全体の組付け高さが約34.5mmと省スペースで組み上げることが可能です。
- 機能的なラミネーションアンカー、一貫したシステム構成により軽量化を実現しました。
- すべてのパーツを個々に選択可能なため、ソケットのみの作り換えなどに余剰なパーツを出しません。
- M0290・M0291・M0292はセットでの使用を推奨します。



M0290-A

ラミネーションアンカー

重量/24g
材質/アルミ

特長

- 4穴結合専用のラミネーションアンカーです。
- 溝部分にカーボンテープを通すことで強固に注型が可能で、専用ダミーにより次工程の面出し作業が不要です。
- 専用ラミネーションダミー付属。

関連製品

- CTU-1 カーボンテープ …………… P.69

完成用部品区分

- 骨格 義足 義足調整用部品 コネクタ ソケットアダプタ・四穴



M0291

キャッチピンコネクタ

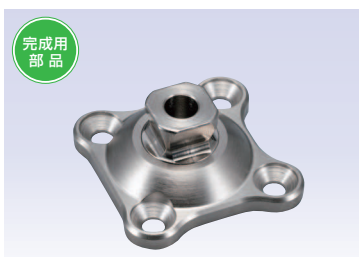
重量/120g
材質/アルミ・ステンレス

特長

- 4穴結合専用のキャッチピンコネクタです。
- 従来のスイッチによる解除方法に加え、ケーブルによるロック解除方法を選択できます。
- クラッチロック形式を採用しており、スムーズなピン動作を実現しました。

完成用部品区分

- 骨格 義足 その他 ライナーロックアダプタ クラッチロック



M0292

回旋プラグつき4穴コネクタ

重量/80g
材質/チタン・炭素鋼

特長

- ピラミッドプラグを回旋することができます。
- 別売りのM02-001 M0292用吸着キットの使用でライナーはそのまま吸着式ソケットに対応できます。

完成用部品区分

- 骨格 義足 義足調整用部品 コネクタ 四穴・ピラミッド(オス)



M02-001

M0292用吸着ピラミッドキット

※製品の組付け高さは巻末のLAPOCシステム義足 一覧表をご覧ください。
※耐用年数についてはP63をご覧ください。

システム義足

アダプタ

吸着バルブ

股継手

膝継手

足部

スリーブ

シランソケット

外装用部品

直結アダプタ

システム義足

アダプタ

吸着バルブ

股継手

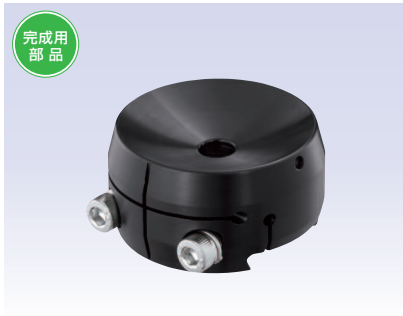
膝継手

足部

スリーブ

シュランカー

外装用部品



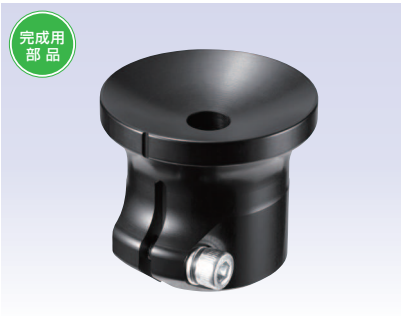
M0306 70 kg

すべり溝つき皿受

重量/102g
材質/アルミ
大腿義足専用

完成用部品区分

- 骨格 義足 義足調整用部品 コネクタ その他



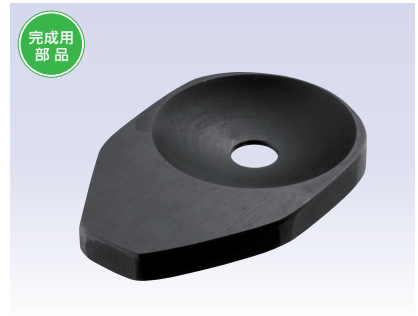
M0310-A 100 kg

パイプ継手つき皿受

重量/65g
材質/アルミ

完成用部品区分

- 骨格 義足 義足調整用部品 コネクタ その他



M0320 70 kg

サイム用皿受

重量/54g
材質/アルミ
サイム義足専用

特長

- サイム義足用の皿受です。

関連製品

- M0215 サイム用支柱つき皿 …… P.7
- M1112 サイム用足部(24cm・L/R) P.41

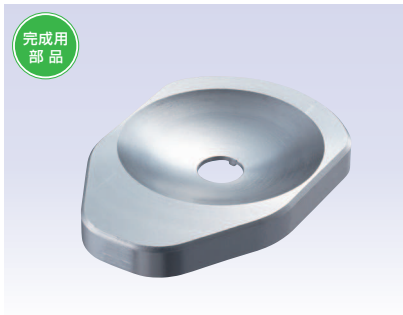
完成用部品区分

- 骨格 義足 義足調整用部品 コネクタ その他

※ 2023年3月販売中止予定

代替製品：M0328 サイム用皿受

(J-Foot L用)



M0328 100 kg

サイム用皿受(J-Foot L用)

重量/46g
材質/アルミ
サイム義足専用

特長

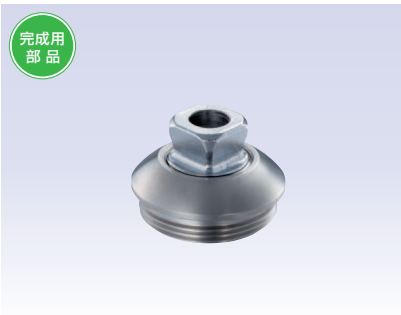
- サイム義足用の皿受です。

関連製品

- M0218 サイム用支柱つき皿(J-Foot L用) P.7
- M1180 J-Foot L …… P.39

完成用部品区分

- 骨格 義足 義足調整用部品 コネクタ その他



M0450 100 kg

ねじつきプラグ

重量/100g
材質/チタン

特長

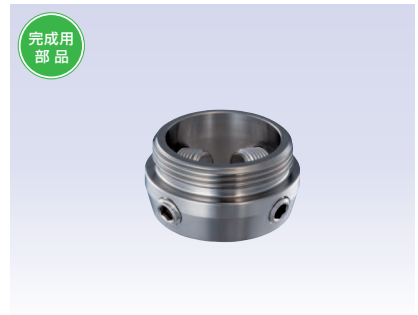
- ねじ受金と接続することで、回旋調整ができます。
- ※回旋調整は、本品をねじ受金に完全にねじ込んだ状態から1/4回転以内で行ってください。

関連製品

- M0231-A 支柱つき薄型ねじ受金 …… P.8
- M0232 支柱つきねじ受金 …… P.8
- M0233 強支柱つきねじ受金 …… P.8
- M0271 4穴ねじ受金 …… P.9

完成用部品区分

- 骨格 義足 義足調整用部品 コネクタ
36φネジ・ピラミッド(オス)



M0460 100 kg

ねじつきジャック

重量/46g
材質/チタン

特長

- ねじ受金と接続することで、回旋調整ができます。
- ※回旋調整は、本品をねじ受金に完全にねじ込んだ状態から1/4回転以内で行ってください。

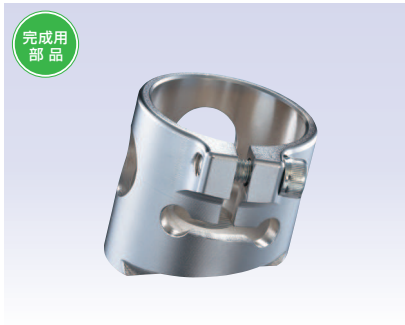
関連製品

- M0231-A 支柱つき薄型ねじ受金 …… P.8
- M0232 支柱つきねじ受金 …… P.8
- M0233 強支柱つきねじ受金 …… P.8
- M0271 4穴ねじ受金 …… P.9

完成用部品区分

- 骨格 義足 義足調整用部品 コネクタ
36φネジ・ピラミッド(オス)

クランプアダプタ

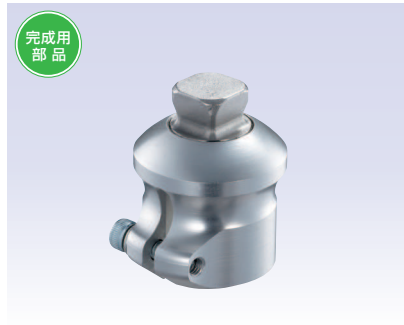


M0412 70 kg

すべり子つきパイプ継手
 重量/176g
 材質/スチール
 股義足専用

特長
 ・股継手下部のパイプと、膝継手上部のすべり溝とを接続します。あらかじめ12度の傾斜がついています。

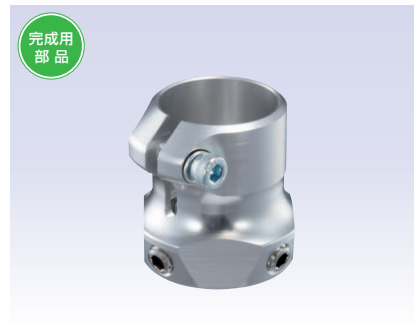
完成用部品区分
 ・骨格 義足 義足調整用部品
 クランプアダプタ φ30用 その他



M0455 100 kg

パイプ継手つきプラグ
 重量/74g
 材質/アルミ

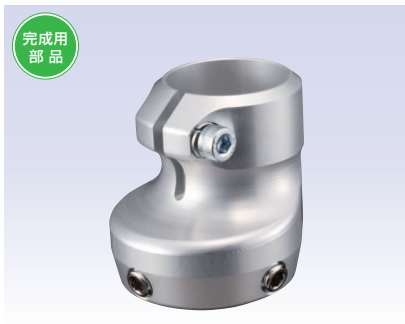
完成用部品区分
 ・骨格 義足 義足調整用部品
 クランプアダプタ φ30用・ピラミッド(オス)



M0461 100 kg

パイプ継手つきジャック
 重量/70g
 材質/アルミ

完成用部品区分
 ・骨格 義足 義足調整用部品
 クランプアダプタ φ30用・ピラミッド(メス)
 ・高活動なユーザーには、チタン製コネクタ(M0471)の使用を推奨します。

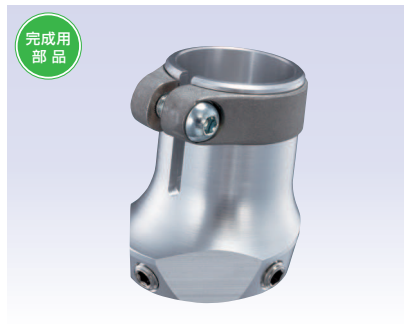


M0467-10 100 kg

パイプ継手つきジャック(オフセット10mm)
 重量/113g
 材質/アルミ

特長
 ・あらかじめ10mmオフセットしています。A-P方向かM-L方向にオフセットできます。

完成用部品区分
 ・骨格 義足 義足調整用部品
 クランプアダプタ φ30用 その他



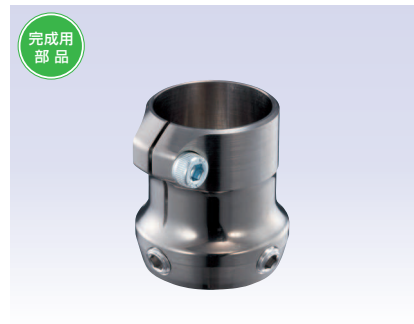
M0468 100 kg

パイプ継手つき傾斜ジャック
 重量/114g
 材質/アルミ

特長
 ・股継手下部のパイプと、膝継手上部のピラミッドプラグとを接続します。あらかじめ8度の傾斜がついています。

関連製品
 ・M0110 ヒップジョイント P.22

完成用部品区分
 ・骨格 義足 義足調整用部品
 クランプアダプタ φ30用・ピラミッド(メス)



M0471 100 kg

パイプ継手つきジャック(チタン)
 重量/73g
 材質/チタン

特長
 ・チタン製の軽量のクランプアダプタです。

完成用部品区分
 ・骨格 義足 義足調整用部品
 クランプアダプタ φ30用・ピラミッド(メス)



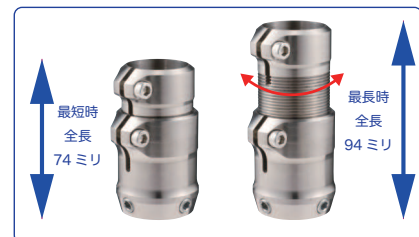
2020年新製品

M0475 100 kg

パイプ継手つきジャック(高さ調節式)
 重量/188g
 材質/チタン

特長
 ・20mm内の範囲で高さ調節が可能なクランプアダプタです。

完成用部品区分
 ・骨格 義足 義足調整用部品
 クランプアダプタ φ30用 その他



※製品の組付け高さは巻末のLAPOCシステム義足 一覧表をご覧ください。
 ※耐用年数についてはP63をご覧ください。

システム義足

アダプタ

吸着バルブ

股継手

膝継手

足部

スリーブ

スタンプ
 シュリンカー

外装用部品

変換アダプタ

システム義足

アダプタ

吸着バルブ

股継手

膝継手

足部

スリーブ

シユスタンブ
ー

外装用部品



完成用
部品

100 kg

M0451

プラグ

重量/61g
材質/アルミ

特長

- 直径30mmのパイプ継手を、ピラミッドプラグに変換できます。
- アライメント調整装置を持たない製品に接続することで、アライメント調整が可能になります。

完成用部品区分

- 骨格 義足 義足調整用部品 チューブ ピラミッド(オス)付



SL1010 輪ゴム式足継手との組み合わせです。



完成用
部品

100 kg

M0451-40

プラグ(M1002用)

重量/73g
材質/アルミ

特長

- M1002 踵高調節型足継手またはM1011 単軸足継手に接続することで、回旋調整に加えてピラミッドアダプタによるアライメント調整が可能になります。
- 円筒部の直径は40mmです。

関連製品

- M1002 踵高調節型足継手 P.35
- M1011 単軸足継手 P.35

完成用部品区分

- 骨格 義足 義足調整用部品 チューブ ピラミッド(オス)付



M1002 踵高調節型足継手との組み合わせです。



完成用
部品

100 kg

M0452

すべり子つきプラグ

重量/101g
材質/ステンレス

特長

- すべり溝をピラミッドプラグに変換できます。

完成用部品区分

- 骨格 義足 義足調整用部品 コネクタ その他



膝上がすべり溝の製品に本品を接続することで、スライド調整に加えて傾き調整が可能になります。



完成用
部品

80 kg

M0462

すべり溝つきジャック

重量/96g
材質/アルミ

特長

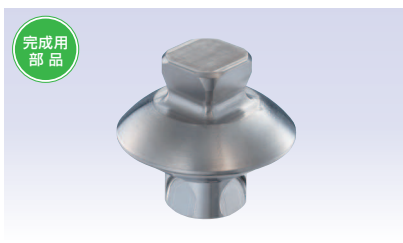
- ピラミッドプラグをすべり溝に変換できます。

完成用部品区分

- 骨格 義足 義足調整用部品 コネクタ その他



膝上がピラミッドプラグの製品に本品を接続することで、傾き調整に加えてスライド調整が可能になります。



完成用
部品

100 kg

M0550

ダブルプラグ

重量/75g
材質/チタン

特長

- ピラミッドジャックをピラミッドプラグに変換できます。
- ※一方のピラミッドプラグは、固定用のためアライメント調整はできません。

完成用部品区分

- 骨格 義足 義足調整用部品 コネクタ
ダブルアダプタ(オス・オス)



完成用
部品

100 kg

M0545

プラグつきジャック

重量/90g~94g
材質/チタン

特長

- ピラミッドプラグとピラミッドジャックが一体化になった高さ調整用のダブルアダプタです。
- 34mmと38mmから選択できます。

完成用部品区分

- 骨格 義足 義足調整用部品 コネクタ
ダブルアダプタ(オス・メス)

注文番号	製品名	重量
M0545-34	プラグつきジャック (34mm)	90g
M0545-38	プラグつきジャック (38mm)	94g

※製品の組付け高さは巻末のLAPOCシステム義足 一覧表をご覧ください。
※耐用年数についてはP63をご覧ください。

ダブルアダプタ

完成用
部品



M0500

70 kg

十字すべり子

重 量/24g~121g
材 質/アルミ
大腿義足専用

特長

- 0~50mmまで、10mm間隔で膝継手上部の高さ調整ができます。

完成用部品区分

- 骨格 義足 義足調整用部品 コネクタ その他スペーサ

注文番号	製品名	重量
M0500-0	十字すべり子 (0mm)	24g
M0500-10	十字すべり子 (10mm)	49g
M0500-20	十字すべり子 (20mm)	87g
M0500-30	十字すべり子 (30mm)	98g
M0500-40	十字すべり子 (40mm)	111g
M0500-50	十字すべり子 (50mm)	121g

完成用
部品



M0515

70 kg

十字すべり子延長継手(50mm)

重 量/142g
材 質/アルミ
大腿義足専用

特長

- M0500 十字すべり子では0~50mmが最大調整範囲ですが、本品と接続することで50mm以上の高さ調整ができます。

完成用部品区分

- 骨格 義足 義足調整用部品 コネクタ その他スペーサ

完成用
部品



M0540

100 kg

ダブルジャック

重 量/88g~110g
材 質/アルミ

特長

- 32、35~60mmまで、5mm間隔で細かい高さ調整ができます。
- M0240 支柱つきプラグと接続することで、下腿長断端でも回旋調整ができます。

関連製品

- M0240 支柱つきプラグ P.9

完成用部品区分

- 骨格 義足 義足調整用部品 コネクタ ダブルアダプタ(メス・メス)
- 高活動なユーザーにはチタン製(M0541)の使用を推奨します。

注文番号	製品名	重量
M0540-32	ダブルジャック (32mm)	88g
M0540-35	ダブルジャック (35mm)	93g
M0540-40	ダブルジャック (40mm)	99g
M0540-45	ダブルジャック (45mm)	100g
M0540-50	ダブルジャック (50mm)	103g
M0540-55	ダブルジャック (55mm)	106g
M0540-60	ダブルジャック (60mm)	110g

完成用
部品



M0541

125 kg

ダブルジャック(チタン)

重 量/90g~109g
材 質/チタン

特長

- 32、35~60mmまで、5mm間隔で細かい高さ調整ができます。
- M0240 支柱つきプラグと接続することで、下腿長断端でも回旋調整ができます。

関連製品

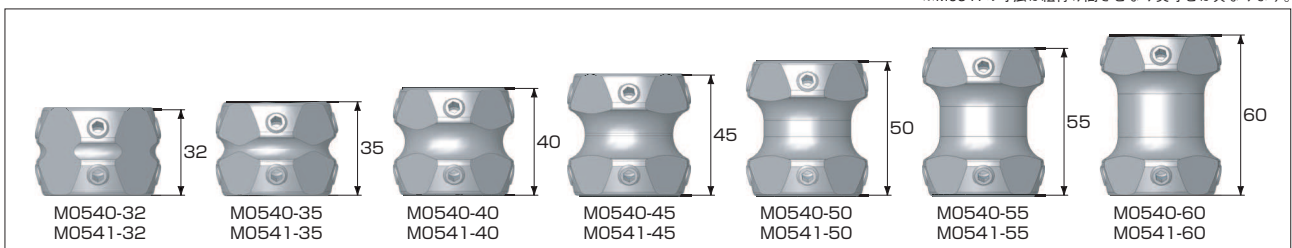
- M0240 支柱つきプラグ P.9

完成用部品区分

- 骨格 義足 義足調整用部品 コネクタ ダブルアダプタ(メス・メス)

注文番号	製品名	重量
M0541-32	ダブルジャック(チタン) (32mm)	90g
M0541-35	ダブルジャック(チタン) (35mm)	97g
M0541-40	ダブルジャック(チタン) (40mm)	108g
M0541-45	ダブルジャック(チタン) (45mm)	97g
M0541-50	ダブルジャック(チタン) (50mm)	101g
M0541-55	ダブルジャック(チタン) (55mm)	105g
M0541-60	ダブルジャック(チタン) (60mm)	109g

※M0541の寸法は組付け高さとなり実寸とは異なります。



※製品の組付け高さは巻末のLAPOCシステム義足 一覧表をご覧ください。
※耐用年数についてはP63をご覧ください。

システム義足

アダプタ

吸着バルブ

股継手

膝継手

足部

スリーブ

スタンプ
シューリンカー

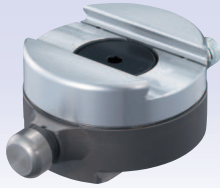
外装用部品

ターンテーブル

特長

ロック解除ボタンを押すと、下腿部を回旋させることができます。あぐら、横座りができ、また靴の着脱の際にも便利です。下腿部をもとの位置まで戻すと、自動的にロックされます。ロック解除ボタンは軽い力で操作できます。

完成用
部品



M0620

70 kg

ターンテーブル(チタン)

重量/179g
材質/チタン
大腿・股義足専用

特長

- すべり子及びすべり溝と接続するチタン製のターンテーブルです。
- ※断端末スペースに余裕がある場合には、M0680 ロテータを使用することを推奨します。

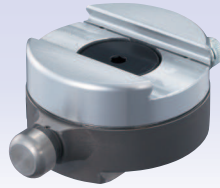
関連製品

- M0680 ロテータ…………… P.16

完成用部品区分

- 骨格 義足 義足調整用部品 ターンテーブル ターンテーブル

完成用
部品



M0630

70 kg

ターンテーブル

重量/213g
材質/ステンレス
大腿・股義足専用

特長

- すべり子及びすべり溝と接続するステンレス製のターンテーブルです。
- ※断端末スペースに余裕がある場合には、M0680 ロテータを使用することを推奨します。

関連製品

- M0680 ロテータ…………… P.16

完成用部品区分

- 骨格 義足 義足調整用部品 ターンテーブル ターンテーブル

完成用
部品



M0642

100 kg

プラグつきターンテーブル(チタン)

重量/160g
材質/チタン
大腿・股義足専用

特長

- チタン合金を採用した軽量のプラグつきターンテーブルです。義足の重量をより軽くすることができます。
- 高齢者など手の力の弱い方でも容易にボタン操作ができるよう配慮しました。
- 防水対策を施し、汗などの水分による内部の腐食を防止しました。

関連製品

- M0681 プラグつきロテータ…………… P.16

完成用部品区分

- 骨格 義足 義足調整用部品 ターンテーブル ターンテーブル

完成用
部品



M0640

100 kg

ねじつきターンテーブル

重量/170g
材質/チタン
大腿義足専用

特長

- 上部が「雄ねじ」になっており、ねじ受金と直接接続できるため、長断端で断端末スペースが少ない方でも使用できます。
- ねじ受金と接続することで、回旋調整ができます。
- ※回旋調整は、本品をねじ受金つき製品に完全にねじ込んだ状態から1/4回転以内で行ってください。

関連製品

- M0231-A 支柱つき薄型ねじ受金…………… P.8
- M0232 支柱つきねじ受金…………… P.8
- M0233 強支柱つきねじ受金…………… P.8
- M0271 4穴ねじ受金…………… P.9

完成用部品区分

- 骨格 義足 義足調整用部品 ターンテーブル ターンテーブル



M0231-A 支柱つき薄型ねじ受金との組み合わせ。

※製品の租付け高さは巻末のLAPOCシステム義足 一覧表をご覧ください。
※耐用年数についてはP63をご覧ください。

ターンテーブル



M0680

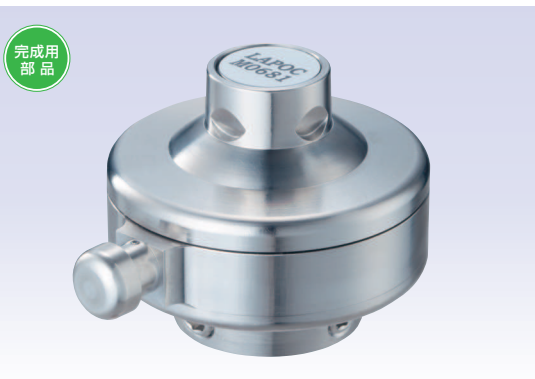
70 kg

ローテータ

重量/330g
材質/ステンレス
大腿・股義足専用

完成用部品区分

・骨格 義足 義足調整用部品 ターンテーブル ターンテーブル



M0681

100 kg

プラグつきローテータ

重量/315g
材質/チタン
大腿・股義足専用

完成用部品区分

・骨格 義足 義足調整用部品 ターンテーブル ターンテーブル

調節方法

回旋抵抗の強弱を調節できます。



特長

- ・健常者が歩行する際、下肢の各関節の間で縦軸まわりの回旋が起こって歩行をなめらかにしています。ローテータは義足歩行においても同様の動きをできるようにするための製品です。ローテータを使用することで、歩行中にソケットと断端皮膚との間に働く剪断力が引き起こす、擦り傷などの皮膚障害を防止するのに役立ちます。また、膝継手などの継手部分にかかる負荷を軽減し、義足全体の耐久性を向上させる効果もあります。
- ・義足を「ねじる」動きができるので、義足側を軸とした方向転換やゴルフなどのスポーツで効果を発揮します。
- ・ローテータは、ターンテーブルとしても使用できます。

※製品の組付け高さは巻末のLAPOCシステム義足 一覧表をご覧ください。
※耐用年数についてはP63をご覧ください。

システム義足

アダプタ

吸着バルブ

股継手

膝継手

足部

スリーブ

スタンプ
シュリンカー

外装用部品

パイプ

システム義足

アダプタ

吸着バルブ

股継手

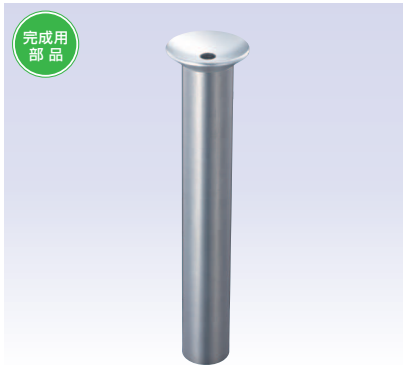
膝継手

足部

スリーブ

スタンパー
シュリンカー

外装用部品



M0330

70 kg

皿受つきパイプ(200mm)

重量/133g
材質/アルミ

特長

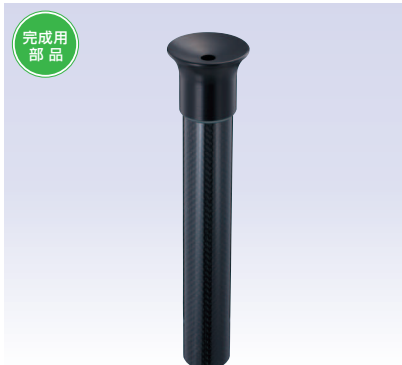
- 皿受つきのパイプです。断端末スペースが少ない場合や、義足重量を軽く仕上げたい場合に使用します。
- 本品のパイプを最も短く切断した状態 (30 ~ 35mm) で、SL0701 軽量手動ロック膝または SL0702 軽量手動ロック膝 (マグネシウム) または、SL0708 Belugaバウンサつき手動ロック膝と接続することで、膝義足に対応できます。

関連製品

- SL0701 軽量手動ロック膝 P.51
- SL0702 軽量手動ロック膝(マグネシウム) P.51
- SL0708 Belugaバウンサつき手動ロック膝 P.52

完成用部品区分

- 骨格 義足 義足調整用部品 チューブ その他



M0333

100 kg

皿受つきカーボンパイプ(200mm)

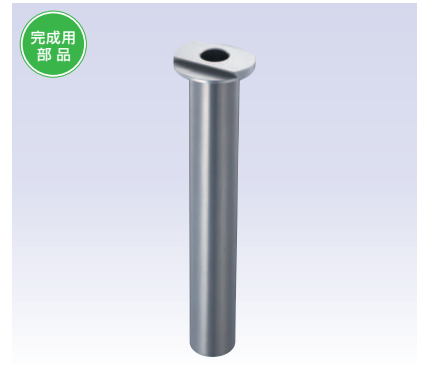
重量/105g
材質/CFRP・アルミ

特長

- 皿受つきのカーボン繊維強化樹脂製パイプです。義足重量を軽く仕上げたい場合に使用します。

完成用部品区分

- 骨格 義足 義足調整用部品 チューブ その他



M0520

70 kg

すべり子つきパイプ(200mm)

重量/150g
材質/アルミ
大腿・股義足専用

特長

- すべり子つきのパイプです。

完成用部品区分

- 骨格 義足 義足調整用部品 チューブ その他



M0453

100 kg

パイロンプラグ

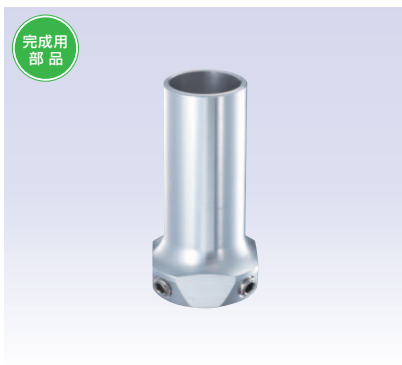
重量/87g
材質/アルミ

特長

- 下腿義足で断端末スペースが少ない場合などに使用します。
- パイプを切断することで高さ調整ができます。

完成用部品区分

- 骨格 義足 義足調整用部品 チューブ
ピラミッド(オス)付



M0463

100 kg

パイロンジャック

重量/75g
材質/アルミ

特長

- 下腿義足で断端末スペースが少ない場合などに使用します。
- 66~94mmの間で、パイプを切断することで高さ調整ができます。
- 32~60mmの間で、高さ調整を行う場合には、M0540 ダブルジャックが便利です。

関連製品

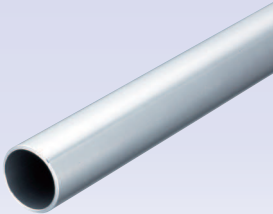
- M0540 ダブルジャック P.14

完成用部品区分

- 骨格 義足 義足調整用部品 チューブ
ピラミッド(メス)付

パイプ

完成用部品



M0820 100 kg

パイプ(250mm)

重量/122g
材質/アルミ
長さ/250mm

M0821 100 kg

パイプ(500mm)

重量/244g
材質/アルミ
長さ/500mm

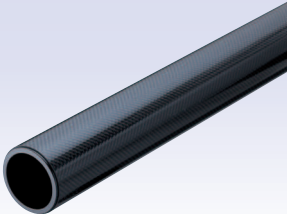
特長

- 直径30mmのアルミパイプです。

完成用部品区分

- 骨格 義足 義足調整用部品 チューブ チューブのみ

完成用部品



SL0810 100 kg

カーボンパイプ(250mm)

重量/90g
材質/CFRP
長さ/250mm

SL0811 100 kg

カーボンパイプ(500mm)

重量/163g
材質/CFRP
長さ/500mm

特長

- 直径30mmのカーボン繊維強化樹脂製パイプです。
- アルミパイプに対して約40%軽いため、義足重量を軽く上げることができます。

※付属のパイプ用スリーブを両端に挿入してご使用ください。

関連部品

- N444 パイプ用スリーブ

完成用部品区分

- 骨格 義足 義足調整用部品 チューブ チューブのみ

完成用部品



M0870 100 kg

ジャックつきパイプ(250mm)

重量/190g
材質/チタン・アルミ
長さ/264mm

M0871 100 kg

ジャックつきパイプ(500mm)

重量/308g
材質/チタン・アルミ
長さ/500mm

特長

- チタン製ピラミッドジャックつきの、直径30mmのアルミパイプです。

完成用部品区分

- 骨格 義足 義足調整用部品 チューブ ピラミッド(メス)付

完成用部品



M0860 100 kg

ジャックつきカーボンパイプ

重量/213g
材質/CFRP・アルミ
長さ/516mm

特長

- ピラミッドジャックつきの、直径30mmのカーボン繊維強化樹脂製パイプです。
- 義足重量を軽く上げることができます。

※付属のパイプ用スリーブを挿入してご使用ください。

関連部品

- N444 パイプ用スリーブ

完成用部品区分

- 骨格 義足 義足調整用部品 チューブ ピラミッド(メス)付

その他アダプタ

完成用部品



M0900 100 kg

アライメントスリーブ

重量/56g
材質/アルミ

特長

- 付属の調整ロッドを使用してアライメント調整ができます。

関連製品

- M1002 踵高調節型足継手…………… P.35
- M1011 単軸足継手…………… P.35

完成用部品区分

- 骨格 義足 義足調整用部品 クランプアダプタ φ30用 その他

調整方法

- ①アライメントスリーブの穴にそれぞれ調整ロッドを差込み、パイプを傾けたい方向に対して、2本の調整ロッドが直交するようにします。
- ②調整ロッドを同時に同じ量だけ閉じていくと、パイプが閉じ角の中央2等分線上の反対方向へ傾きます。
- ③パイプの傾きは変えずに、傾きの方向だけを変えたい場合には、傾けたい方向とは反対に2本の調整ロッドの閉じ角を保ったまま同時に回転させます。



※製品の組付け高さは巻末のLAPOCシステム義足 一覧表をご覧ください。
※耐用年数についてはP63をご覧ください。

システム義足

アダプタ

吸着バルブ

股継手

膝継手

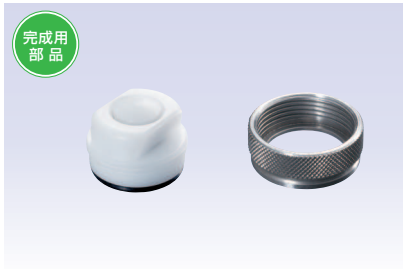
足部

スリーブ

システム
シュー
ンカー

外装用部品

吸着バルブ(大腿用)



M0255

ラミネーション用吸着バルブ・リングセット

特長

- ・リリースボタンを押すことで、ソケット内の空気を排出することができます。

完成用部品区分

- ・殻・骨格 義足 その他 吸着バルブ



M0256

フレキシブルソケット用吸着バルブ・リングセット

完成用部品区分

- ・骨格 義足 その他 吸着バルブ



M0257

ラミネーション用吸着バルブ・リングセット

完成用部品区分

- ・殻・骨格 義足 その他 吸着バルブ



M0258

フレキシブルソケット用吸着バルブ・リングセット

完成用部品区分

- ・殻・骨格 義足 その他 吸着バルブ

特長

- ・従来の吸着バルブよりも、容易にソケット内の空気を排出でき、ソケットの安定した吸着を得ることができます。
- ・リリースボタンを押さなくても、歩行中に義足に荷重がかかるたびにソケット内の空気が排出される「バルブ開放(出荷状態)」と、リリースボタンを押したときのみ、ソケット内の空気を排出する「バルブ閉鎖」を、使用者の好みに合わせて設定できます。



関連製品



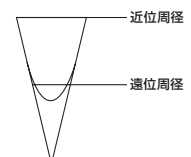
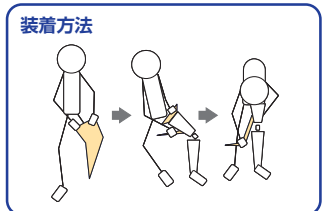
M1440

引き布

吸着ソケット装着をより容易にするため、しなやかな生地で作られた引き布です。パラシュートと同じ素材でできており、耐久性・すべりのよさが特長です。手の力が弱い方でも簡単に装着することができます。円錐型の二重構造で、断端を引き込みやすい形を採用しています。

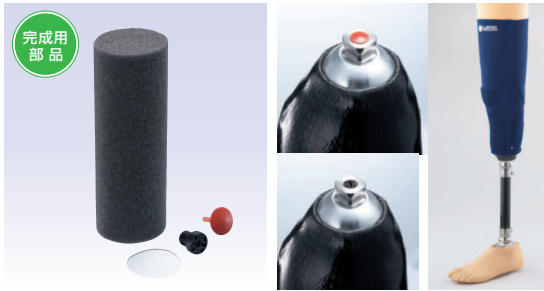
サイズ展開

品番	サイズ	近位周径 (cm)	遠位周径 (cm)
M1440-S	Small	40 ~ 50	~ 25
M1440-M	Medium	50 ~ 60	~ 30
M1440-L	Large	60 ~ 70	~ 35



※上記寸法は、製品寸法となります。

吸着バルブ(下腿用)



M0261
下腿用バルブ(組込式)

- 特長**
- M0240 支柱つきプラグに組込むことができる、下腿義足用の吸着バルブです。
 - M0240を使用して製作したソケットに簡単な加工をして、M0240のピラミッドプラグの先端に本品を装着することで、吸着式ソケットに対応できます。吸着式ソケットを製作する場合には、関連製品と合わせてご使用ください。
 - バルブのゴミつまりを防止するフィルタ、空気排出音を消音するサイレンサが付属しています。

- 関連製品**
- M0240 支柱つきプラグ P.9
 - M1600 スリップシース P.44
 - M1601 i-Sleeve STD P.43
 - M1603 i-Sleeve STD (2枚組) P.43
 - M1602 i-Sleeve μ P.43
 - M1604 i-Sleeve μ (2枚組) P.43
 - M02-001 M0292用吸着ピラミッドキット P.10

- 完成用部品区分**
- 骨格 義足 その他 吸着バルブ



M0262
下腿用バルブ(貼付式)

- 特長**
- サーマプラスチックシート材等により製作したチェックソケットに使用できる、下腿義足用の吸着バルブです。
 - チェックソケットの後下端部に空気排出用の穴を開け、その部位に付属の両面テープで本品を貼り付けることで、吸着式ソケットに対応できます。また、本ソケットラミネーションの際にアウトターベースを埋め込むことで、本ソケットにも対応できます。
 - 本品をチェックソケットで使用し、本ソケットラミネーションの際にはM0240 支柱つきプラグおよびM0261 下腿用バルブ(組込式)を使用することを推奨します。

- 関連製品**
- M0240 支柱つきプラグ P.9
 - M0261 下腿用バルブ(組込式) P.20

- 完成用部品区分**
- 殻・骨格 義足 その他 吸着バルブ

関連製品



M1900
ボリューム調節キット(義肢用)

- 特長**
- BOAクロージャースystem® を用いた義足用のラミネーションキットです。義足着脱の簡便化、確かな締め付けと高いフィッティング、断端ボリューム変化への調節性に優れたソケットの製作が可能になり、義足を安全かつ快適にご使用いただけます。



- レースは東洋紡株式会社の超高強力ポリエチレン繊維 IZANAS® を使用。耐摩耗性、耐屈曲疲労性、耐候性に優れ、アラミド繊維などを上回る有機の繊維材料としては最高レベルの強度(ピアノ線の約8倍、直径10mmのロープで理論値にして約20tまで吊り下げることが可能)です。

使用例



下腿義足

サイム義足

※耐用年数についてはP63をご覧ください。

LAPOC パーツ選択ガイド

膝継手

	活動度(A LEVEL)				体重 上限	構造		立脚相制御			遊脚相制御			記載 ページ		
	A	1	2	3		4	単軸	多軸	固定	荷重 ブレーキ	イール ディング	バウン シング	空圧		油圧	スプリング その他
SL0701	●					100	●		●							51
SL0702	ロック膝					80	●		●							51
SL0708	Beluga					80	●		●			●				52
SL0720-A	半遊動膝継手					100	●		●						●	52
M0736	荷重ブレーキ膝					100	●			●					●	33
M0781	Swan S					75		●				●			●	31
M0741	Zebra S					100		●							●	31
M0755-A	HRC4 本リンク膝 (膝義足用)					100		●				●				33
M0780/ M0786	Swan75/ Swan100					75/ 125		●				●		●		29
M0782/ M0787	Swan+LK/ Swan100+LK					75/ 125		●	●			●		●		30
M0790	MCK					100	●		●		●			●		23
M0770/ M0771	BASS/ P-BASS					100	●			●			●			27
M0703	Dolphin					100	●							●		25

股継手

A 1 < 2 < 3 < 4 < 100 kg

完成用
部品



M0110

ヒップジョイント

重量/637g
材質/アルミ
遊脚相制御装置/伸展補助ばね
最大屈曲角度/140度

関連製品

- M0412 すべり子つきパイプ継手 P.12
- M0468 パイプ継手つき傾斜ジャック P.12
- M0900 アライメントスリーブ P.18
- M1202 フォームカバー(大腿用・股離断用・角型) P.48

関連部品

- N510 プレート(アルミ)
- N820 プレート(ステンレス)

完成用部品区分

- 骨格 義足 股継手 Aカナダ式
カナダ式

特長

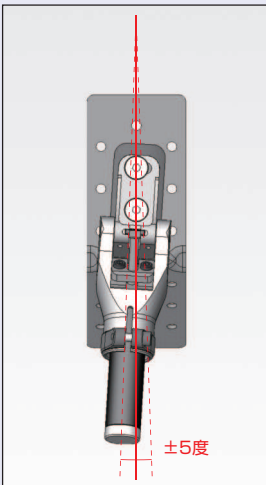
装着される方の負担をできるだけ軽く

ラミネーションプレート下方への突出が少ないため、座位で骨盤の前傾を最小限にします。座位では、股継手屈曲にともなって伸展補助装置が反転し、ソケットは骨盤に対して前傾しようとしています。そのため、ソケット前方トリミングラインによって腹部が圧迫されることを防止できます。

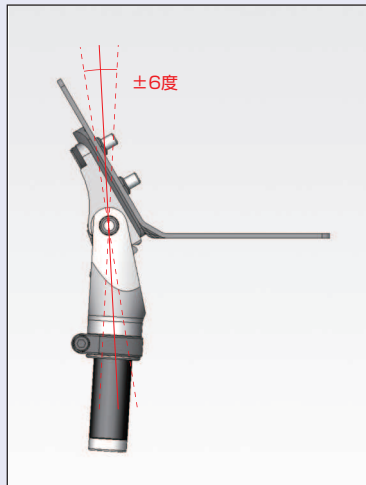
股継手屈曲角制限の調節が容易

股継手下部のパイプ内に備えた伸展補助ばねによって、歩行時の股継手屈曲角をコントロールできます。伸展補助の強さは、股継手下部の調節ダイヤルの締め込み量で容易に調整できます。伸展補助は、調節ダイヤルを締め込むと強く、緩めると弱くなります。

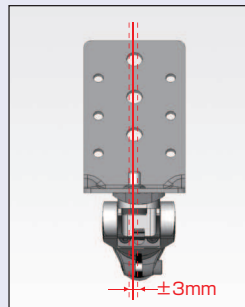
アライメント調整範囲



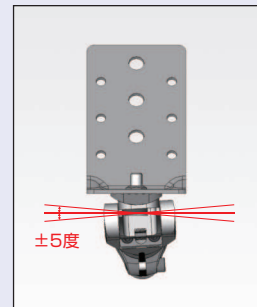
前額面
内転・外転: ±5度



矢状面
屈曲・伸展±6度



水平面
水平移動: ±3mm



水平面
内旋・外旋: ±5度

※製品の組付け高さは巻末のLAPOCシステム義足 一覧表をご覧ください。
※耐用年数についてはP63をご覧ください。

システム義足

アダプタ

吸着バルブ

股継手

膝継手

足部

スリーブ

スタンプ
シューリンクカー

外装用部品

M0790 MCK (Motion Control Knee)

A 1 2 3 4 100 kg

二重振り子を利用した新技術搭載の油圧ダンパー[※]により
膝継手の傾きを検知し遊脚/立脚モードを瞬時に切り替えます。

※特許申請中

豊富なモード切替機能により、高齢者から若者まで
低活動から高活動の幅広いユーザーに適応します。

完成用
部品

2022年新製品



M0790

MCK (Motion Control Knee)

重 量 / 940g
材 質 / アルミ合金
遊脚相制御装置 / 油圧シリンダ
最大屈曲角度 / 150度
体重上限: 100kg

完成用部品区分

・骨格 義足 膝継手 A単軸膝 1遊動式 油圧
平成29年度 ぎふ技術革新センター運営協議会
共同研究助成事業

※製品の組付け高さは巻末のLAPOCシステム義足 一覧表をご覧ください。
※耐用年数についてはP63をご覧ください。

特長

※
膝継手が後傾するだけでイールディングが機能するため特別な訓練は不要です。

※ノーマルモード時

切替レバーで4つのモードが選択可能

膝継手の前方にあるレバーを切り替えるだけで、4つのモードを選択できます。

①ノーマルモード

膝継手の前後の傾きで、油圧ダンパー内の振り子が動き、イールディングのオン・オフが切り替わります。

膝継手が 後傾:イールディング オン

膝継手が 前傾:イールディング オフ

②常時イールディングモード

膝継手がどんな状態でも常にイールディングがオンの状態です。

③ロックモード

膝継手が完全伸展した状態でレバーを切り替えることにより、膝継手が伸展状態で固定されます。

④サイクリングモード

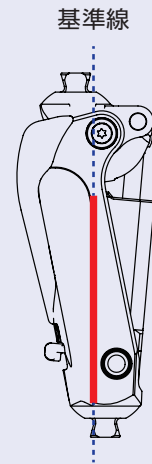
膝継手の油圧抵抗がほとんど掛からないモードです。
出荷時は安全のためサイクリングモードに入らないよう、設定してあります。

アライメントの設定が簡単

膝継手フレーム横の段差直線部に基準線を合わせるだけで初期のベンチアライメント設定は完了します。



MCKイメージムービー



システム義足

アダプタ

吸着バルブ

股継手

膝継手

足部

スリーブ

スタンプ
シユリンカー

外装用部品

調節方法



六角レンチで屈折抵抗・伸展抵抗・イールディング抵抗をそれぞれ独立して調節可能です。

最大屈曲



ドルフィン
Dolphin
M0703 小型油圧単軸膝

A 1 2 3 4 100 kg

随意制御だけで、あなたは歩けます。



完成用
部品



M0703

単軸遊動膝

Dolphin (ドルフィン)

重量 / 495g

材質 / アルミ

遊脚相制御装置 / 油圧シリンダ

最大屈曲角度 / 180度

関連製品

• M1207 フォームカバー (空圧膝用・角型) …… P.48

完成用部品区分

• 骨格 義足 膝継手 A単軸膝 1遊動式 油圧

特長

軽量・スリム・コンパクト

主要構成部材にアルミニウム合金を用いることで軽量化しました。スリム・コンパクトであるため、子供や女性など細身の方でもフォームカバーをスマートに仕上げることができます。

伸展補助ばね

Dolphinは伸展補助ばねを油圧シリンダに内蔵しています。

プレ・スイングを考慮した油圧シリンダ

『立脚相の最終段階で起こる膝継手の屈曲』のことを、『遊脚相に向けての膝継手の予備的屈曲』という意味で『プレ・スイング (Pre-Swing)』としています。(図1)

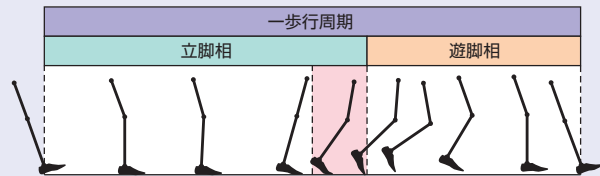
膝継手の油圧シリンダの特性は、プレ・スイングのしやすさに影響します。屈曲開始と同時に強い油圧抵抗が発生する油圧シリンダでは、この強い油圧抵抗が妨げとなってプレ・スイングが難しくなります。従来の油圧膝では、プレ・スイングが難しいものが大多数であったため、多くの装着者に「油圧膝は膝の振りが重い」と評価され、使用することを敬遠されていました。(図2)

Dolphinは、プレ・スイングのしやすさを考慮して、油圧シリンダの屈曲開始時の油圧抵抗を小さくなめらかにしました。Dolphinはプレ・スイングがしやすいため、振り出しを軽く楽に感じられ、遊脚相への移行がなめらかにできます。その後、屈曲角度の増加にともなって徐々に油圧抵抗が増加し、歩行速度に合わせて踵の蹴り上がりを抑制します。

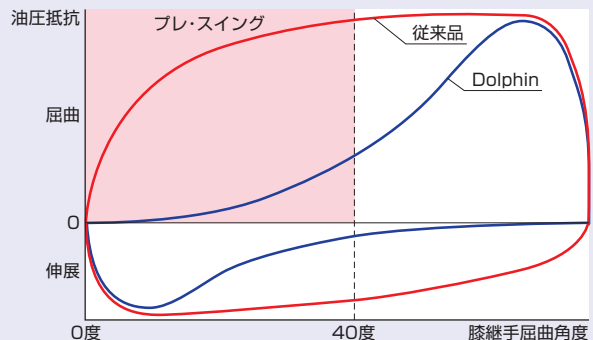
安定性の高い膝軸位置

Dolphinは膝軸位置を後方に設定することで、立脚相初期の安定性を高めました。膝継手の随意制御をより少ない筋力で行うことができます。現在、遊動単軸膝を使用されている方はもちろん、荷重ブレーキ膝のブレーキ感度を最小にして使用されている方など、随意制御が可能な能力を持っている方にご使用いただけます。随意制御が可能な能力を持っている方には、立脚相制御装置がない方がより自然に歩行することができます。

■図1 プレ・スイング



■図2 油圧シリンダの特性(イメージ)



調節方法



屈曲抵抗の調節

Dolphinの油圧シリンダは特殊な工具を必要とせず、手で油圧シリンダを左右に回転させることで屈曲抵抗の調節ができます。Dolphinを後方からみて、右方向に回すと屈曲抵抗が増加、左方向に回すと屈曲抵抗が減少します。

Dolphinの油圧シリンダの最大屈曲抵抗は、当社製品中最大のもので、装着される方の活動的な歩行や、軽い運動などで優れた歩調追随性を発揮します。



伸展抵抗の調節

油圧シリンダ上方にある、調節ねじを六角レンチで回すことで伸展抵抗の調節ができます。調節ねじを時計回りに回すと伸展抵抗が増加、反時計回りに回すと伸展抵抗が減少します。

最大屈曲



より軽く、より自然に。

A 1 2 3 4 100 kg

システム義足

アダプタ

吸着バルブ

股継手

膝継手

足部

スリーブ

スタンプ
シユリンカー

外装用部品



完成用
部品

M0770 空圧制御シリンダつき荷重ブレーキ膝

BASS

M0770

単軸安全膝

BASS(バス)

重量/685g
材質/CFRP・アルミ
遊脚相制御装置/空圧シリンダ
立脚相制御装置/荷重ブレーキ機構
最大屈曲角度/180度

関連製品

・M1207 フォームカバー(空圧膝用・角型)……P.48

完成用部品区分

・骨格 義足 膝継手 B安全膝 空圧

M0771 空圧制御シリンダつき荷重ブレーキ膝

P-BASS

M0771

単軸安全膝

P-BASS(ピーバス)

重量/695g
材質/CFRP・アルミ
遊脚相制御装置/空圧シリンダ
立脚相制御装置/荷重ブレーキ機構
最大屈曲角度/180度

関連製品

・M1207 フォームカバー(空圧膝用・角型)……P.48

完成用部品区分

・骨格 義足 膝継手 B安全膝 空圧



完成用
部品



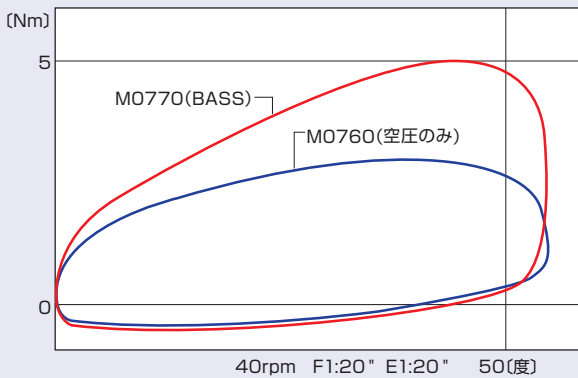
特長

2つのBASS

膝継手上部の構造により、すべり溝つきのM0770 BASSと、ピラミッドプラグつきのM0771 P-BASSがあります。基本的な機能はどちらも同じです。

可変摩擦機構

空圧シリンダの屈曲抵抗調節ダイヤルを絞っていくと、膝継手屈曲時に、空圧シリンダのロッドがブレーキライニングを押し上げるように働きます。すると膝軸に摩擦がかかり、屈曲抵抗が空圧シリンダのみの時と比較して大きくなるため、より早歩きにも対応することができます。伸展時および、屈曲抵抗調節ダイヤルの絞り量が少ないときにはほとんど摩擦の影響はなくなり、スムーズに膝を振り出せます。



荷重ブレーキ機構

BASSは、荷重ブレーキ機構にガタつき・異音の少ない機構を採用しました。従来、ブレーキライニングと膝軸受とを兼用していたブッシュを3分割し、両側を膝軸受、中央部をブレーキライニングとしています。これにより、従来ブッシュの磨耗により発生していたガタつき・異音などのトラブルが大幅に少なくなりました。

荷重ブレーキ感度の調節範囲を広くし、義足歩行訓練段階に必要な確実なブレーキから、ガタつきの無いブレーキ完全解除での使用まで幅広く対応できます。

空圧シリンダ

歩行速度に合わせて、伸展抵抗・屈曲抵抗をそれぞれ独立して簡単に調節できます。抵抗を軽くした“ゆっくり歩き”から、強い抵抗が必要な“はや歩き”まで幅広く対応できます。

軽量・高強度

ニーフレームにカーボン繊維強化樹脂を使用しており、非常に軽量で強度に優れています。

なめらかな歩容

これらの特長によって、より軽く、より自然に、使う人の動きに合わせたなめらかな歩容を実現しました。

システム義足

アダプタ

吸着バルブ

股継手

膝継手

足部

スリーブ

スタンプ
シユリンカ

外装部品

調節方法



荷重ブレーキ機構の調節

荷重ブレーキ機構の感度(効き具合)は、膝上用品の後方に配置された調節駒により調節できます。調節駒を右方向に回すと、荷重ブレーキ感度が敏感になり、小さな荷重でブレーキが効くようになります。調節駒を左方向に回すと、荷重ブレーキ感度が鈍感になり、大きな荷重でなければブレーキが効かなくなります。荷重ブレーキ機構を調節しても、遊脚相制御機構には影響を与えません。



空圧シリンダの調節

空圧シリンダの2つの調節ダイヤルで、屈曲抵抗・伸展抵抗を独立して調節できます。後方からみて、左側の調節ダイヤル(F)は、屈曲抵抗(≒伸展補助)調節用です。右側の調節ダイヤル(E)は、伸展抵抗(≒ターミナルインパクト抑制)調節用です。各調節ダイヤルは、締め込んでいくと抵抗が増加し、緩めていくと減少します。

最大屈曲



※製品の組付け高さは巻末のLAPOCシステム義足一覧表をご覧ください。
※耐用年数についてはP63をご覧ください。

もっとやさしく、安全に、
優雅でなめらかな歩行を実現しました。

システム義足

アダプタ

吸着バルブ

股継手

膝継手

足部

スリーブ

シユスタンブ
ー

外装用部品



A 1 2 3 4 75 kg

M0780 Swan75

A 1 2 3 4 125 kg

M0786 Swan100

M0780

多軸遊動膝

Swan75(スワン75)

重量/670g
材質/アルミ
遊脚相制御装置/油圧シリンダ
立脚相制御装置/バウンシング機構
最大屈曲角度/150度

完成用部品区分

・骨格 義足 膝継手 C多軸膝 1遊動式 油圧

M0786

多軸遊動膝

Swan100(スワン100)

重量/935g
材質/アルミ・ステンレス
遊脚相制御装置/油圧シリンダ
立脚相制御装置/バウンシング機構
最大屈曲角度/150度

関連製品

- ・M1170 J-Foot..... P.37
- ・M1172 J-Foot Plus..... P.38
- ・M1180 J-Foot L..... P.39
- ・M1207 フォームカバー(空圧膝用・角型) P.48

関連部品

・M07-001 Swanバネ調節キット

完成用部品区分

・骨格 義足 膝継手 C多軸膝 1遊動式 油圧

特長

油圧シリンダ

軽快な油圧抵抗

油圧膝は空圧膝に比べて「膝の振りが重い」と言われていましたが、Swanは楽に歩行できるように油圧抵抗を設定しました。

歩調追随性

流体特性によりケデンス105程度までの歩調追随性があります。

推奨足部

Swanの性能を最大限に発揮するために、足部にはM1170 J-FootまたはM1180 J-Foot Lを推奨します。

5節リンク

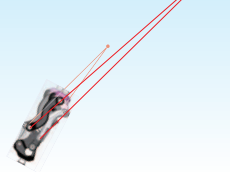
立脚相前半の膝折れ防止(動的安定機構)

Swanが完全伸展位で踵に荷重すると、Swanのリンクはバウンシングバンパで衝撃を吸収しながら軽度屈曲します。その際、前後の縦リンクが平行に近づき、瞬間回転中心が股関節の上後方に瞬時に移動することで、立脚相前半の膝折れを完全に防止します。

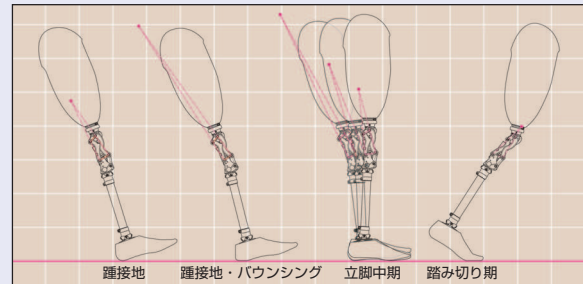
バウンシング機構

立脚相前半でSwanのリンクが弾力的に軽度屈曲することにより、体重心の上下動を減少させると同時に、立脚相で身体が床から受ける衝撃を吸収し、前進運動をよりスムーズにします。

Swan75・Swan100
バウンシング時



■Swan75・Swan100 動作図



Swan シリーズ共通 オプション部品



M07-001 Swan
バネ調節キット
(完成用部品指定品)

伸展補助力の調節を要する場合に、別売りのM07-001 Swan バネ調節キットを用いることで伸展補助バネの強さを調節可能です。

従来のSwanの機能そのままに
セレクトィブロックつきモデルが
追加されました。



M0782 Swan+LK
多リンク式安全部

M0787 Swan100+LK
多リンク式安全部

A 1 2 3 4 75 kg
M0782 Swan+LK(スワン+LK)

A 1 2 3 4 125 kg
M0787 Swan100+LK(スワン100+LK)

M0782

多軸遊動膝

Swan+LK(スワン+LK)

重量/697g
材質/アルミ
遊脚相制御装置/油圧シリンダ
立脚相制御装置/バウンスング・セレクトィブロック機構
最大屈曲角度/150度

完成用部品区分

・骨格 義足 膝継手 C多軸膝 1遊動式 油圧

M0787

多軸遊動膝

Swan100+LK(スワン100+LK)

重量/965g
材質/アルミ・ステンレス
遊脚相制御装置/油圧シリンダ
立脚相制御装置/バウンスング・セレクトィブロック機構
最大屈曲角度/150度

完成用部品区分

・骨格 義足 膝継手 C多軸膝 1遊動式 油圧

特長

様々な状況に合わせて遊動・固定を切替できます。
ロック時もバウンスングが機能するので、義足全体の安定感・快適性が向上します。

- ・初期のリハビリに
- ・長時間の立ち作業に
- ・畑仕事など足場の悪い際に
- ・雪道、坂道歩行の際に
- ・重いものを持つ際に

調節方法



油圧シリンダの調節

Swanの油圧シリンダは手で左右に回転させることで屈曲抵抗の調節ができます。伸展抵抗は屈曲抵抗に伴って自動的に調節されます。



セレクトィブロック機構の操作方法

前面のレバーをスライドして遊動・固定を切替可能です。切替を行う際は、義足に軽く荷重した状態でレバー操作を行うようにしてください。



最大屈曲



※製品の組付け高さは巻末のLAPOCシステム義足 一覧表をご覧ください。
※耐用年数についてはP63をご覧ください。

システム義足

アダプタ

吸着バルブ

股継手

膝継手

足部

スリーブ

シュリンカー

外装用部品

SwanS

スワン
M0781 多リンク式安全膝

A 1 2 3 4 75 kg

ロック膝を使用する方に。

M0781

多軸遊動膝

SwanS(スワンエス)

重量/668g

材質/アルミ

遊脚相制御装置/ばね・定摩擦機構

立脚相制御装置/バウシング機構

最大屈曲角度/150度

関連製品

・M1170 J-Foot..... P.37

・M1207 フォームカバー(空圧膝用・角型)..... P.48

関連部品

・M07-001 Swanバネ調節キット

完成用部品区分

・骨格 義足 膝継手 C多軸膝 1遊動式 スプリングその他



完成用
部品

A 1 2 3 4 100 kg



完成用
部品

ZebraS

M0741

M0741

ZebraS(ゼブラエス)

重量/780g

材質/アルミ合金・ステンレス

遊脚相制御装置/

屈曲抵抗・伸展補助 スプリング+弾性バンパ

ターミナルインパクト 油圧ダンパ

最大屈曲角度/160度

完成用部品区分

・骨格 義足 膝継手 C多軸膝 1遊動式 スプリングその他

この製品は、公益財団法人岐阜県研究開発財団の助成を受け開発されました。

※製品の組付け高さは巻末のLAPOCシステム義足 一覧表をご覧ください。
※耐用年数についてはP63をご覧ください。

特長

立脚相での高い安定性

強めの伸展補助ばねが完全伸展位での踵接地を確実にし、安定した立脚相に入ることができます。踵接地時にはバウンシングにより瞬間回転中心が股関節の上後方に移動し、立脚相前半の膝折れをしっかりと防止します。

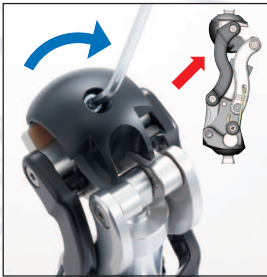
対象ユーザー

- ・ 訓練用義足でのリハビリを開始する新規切断者に向いています。
- ・ 立脚相の安定性が高い多軸遊動膝継手を求める低活動のユーザーに向いています。

定摩擦機構

ワンウェイクラッチを採用した伸展にのみ働く定摩擦機構が組み込まれています。定摩擦機構を調節することでターミナルインパクトを抑制できます。

調節方法



伸展抵抗の調節

膝上部品の下側にある、調節ねじを六角レンチで回すことで伸展抵抗となる定摩擦の調節ができます。調節ねじを時計回りに回すと伸展抵抗が増加、反時計回りに回すと伸展抵抗が低下します。

バウンス感度の調節

矢状面でのSwanSの傾きおよびバウンシングバンパの圧縮量により、バウンス感度の調節ができます。膝下軸受の右側面にある固定ねじを緩め、後方の調節ねじを六角レンチで時計回りに回すとバンパの圧縮量が増し、バウンシング量が少なくなります。調節ねじを反時計回りに回すとバンパの圧縮量が減り、バウンシング量が多くなります。

特長

新しい遊脚相特性

伸展補助ばねと弾性バンパを組み合わせた機構により、歩行速度の変化に追従可能です。伸展補助ばねは強めのため膝を振り出しやすく、ユーザーの疲労が軽減できます。

対象ユーザー

- ・ 股関節伸展角度が小さく、歩幅が狭い方に向いています。
- ・ 短断端や膝を振る力が弱い方に向いています。
- ・ 膝を振れないことにより義足に重さを感じている方に向いています。

弾性バンパと油圧ダンパ

弾性バンパの位置と油圧ダンパを調節することにより、屈曲抵抗および伸展抵抗がそれぞれ変更できます。

調節方法

屈曲抵抗調節ダイヤル



屈曲抵抗の調節

後方の固定ねじを緩め、調節ダイヤルを左右に回すことで調節できます。ZebraSを後方からみて、調節ダイヤルを右方向に回すと屈曲抵抗が増加、左方向に回すと屈曲抵抗が減少します。

ターミナルインパクト抑制ダンパ



伸展抵抗の調節

前方のフロントカバーを外し、調節ダイヤルを左右に回すことで調節できます。調節ダイヤルについている赤丸を目安に右方向に回すと伸展抵抗が増加、左方向に回すと伸展抵抗が減少します。

※製品の組付け高さは巻末のLAPOCシステム義足 一覧表をご覧ください。
 ※耐用年数についてはP63をご覧ください。

単軸膝継手

A 1 < 2 < 3 < 4 < 100 kg



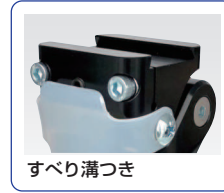
完成用
部品

M0736

単軸安全膝

荷重ブレーキ膝

重量/657g
材質/アルミ
遊脚相制御装置/伸張補助ばね・定摩擦機構
立脚相制御装置/荷重ブレーキ機構
最大屈曲角度/180度



すべり溝つき

特長

- 立脚相制御装置に荷重ブレーキ機構を備えた荷重ブレーキ膝です。
- 遊脚相制御装置には定摩擦機構と、膝継手下部のパイプ内に伸張補助ばねとターミナルインパクトを抑制する小型の空圧シリンダを備えています。

関連製品

- M0703 Dolphin P.25
- M1201 フォームカバー (大腿義足用・角型) P.48
- M1203 フォームカバー (大腿用・股離断用・角型・L/R) P.48

完成用部品区分

- 骨格 義足 膝継手 B安全膝 スプリング その他

多軸膝継手

A 1 < 2 < 3 < 4 < 100 kg



完成用
部品

M0755-A

多軸遊動膝

HRC4本リンク膝(膝義足用)

重量/668g
材質/CFRP・アルミ
遊脚相制御装置/空圧シリンダ
最大屈曲角度/180度
膝義足専用



皿受つき

M0225 支柱つき皿 (膝義足用) と接続することで、膝義足に対応できます。

関連製品

- M1207 フォームカバー (空圧膝用・角型) P.48

完成用部品区分

- 骨格 義足 膝継手 C多軸膝 1遊動式 空圧

特長

- 遊脚相制御装置に、屈曲抵抗と伸張抵抗を独立して調節可能な空圧シリンダを備えた多軸遊動膝です。
- “ゆっくり歩き”から“はや歩き”まで幅広い歩行速度に対応できます。フレームにアルミ、4本のリンクにカーボン繊維強化樹脂を使用した軽量の膝継手です。
- リンク機構によって、立脚相の安定性を向上するとともに、遊脚相では義足の実効長が短くなることでトウ・クリアランスを確保し、義足足部のつま先が床に引っかかるのを防止します。椅子に座るなど、膝継手90度屈曲位では前方への突出が少ないため、外観にも優れています。

遊脚相制御装置の調節

●空圧シリンダの調節

空圧シリンダの2つの調節ダイヤルで、屈曲抵抗・伸張抵抗を独立して調節できます。

後方からみて、左側の調節ダイヤル(F)は、屈曲抵抗(≒伸張補助)調節用です。右側の調節ダイヤル(E)は、伸張抵抗(=ターミナルインパクト抑制)調節用です。各調節ダイヤルは、締め込んでいくと抵抗が増加し、緩めていくと減少します。

LAPOC パーツ選択ガイド

足継手・足部

	活動度(A LEVEL)				体重 上限	構造				記載 ページ		
	A	1	2	3		4	単軸	多軸	SACH		サイム	
M1002		踵高調節型足継手				70	●				単軸用足部(M1100)	35
M1011		単軸足継手				70	●					35
SL1010-A		輪ゴム式足継手				100	●				スーパーフット(M1150-A)	53
M1025		プラグつき ゴム座式足継手				80		●				36
M1035		プラグつき スーパーアングル				70	●					36
M1055		プラグつき 正座用足継手				70	●					36
M1085		Pitch Adjuster				100			●		J-Foot L (M1180)	40
M1112		サイム用足部				70				●	サイム用足部	41
SL1160		Ai SACH				80			●		SACH 足部	53
M1170/ X1170		J-Foot/J-Foot Exo				80			●			37
M1172/ X1172		J-Foot Plus/ J-Foot Plus Exo				100			●			38
M1180		J-Foot L				100			●			39

システム義足

アダプタ

吸着バルブ

股継手

膝継手

足部

スリーブ

スタンパー
シュリンカー

外装用部品

単軸足部

A 1 < 2 < 3 < 4 < 70 kg



完成用
部品

M1100

単軸用足部

サイズ／22～26cm
踵の高さ／10mm

特長

- 前後・左右への安定性が高く、活動度の低い方に向いた足部です。

関連製品

- M12-001 ジョイントカバー (P.49)

完成用部品区分

- 骨格 義足 足部 B単軸足部 単軸足部

■注文番号

注文番号	サイズ
M1100-2L/R	22cm
M1100-3L/R	23cm
M1100-4L/R	24cm
M1100-5L/R	25cm
M1100-6L/R	26cm

(例) 24cm 左
M1100-4L

足部サイズ L・R

※2023年3月販売中止予定

代替製品:M1150-A スーパーフット

対応足継手

A 1 < 2 < 3 < 4 < 70 kg



完成用
部品

単軸足継手



M1002

踵高調節型足継手

重量／241g
材質／アルミ

特長

- 活動度の低い方に向いた単軸足継手です。
- 屋内外での靴の着脱に応じて、ボタン操作で義足足部の踵の高さを変えることができます。高さは2段階で、靴を脱いだときは0mm側に切り替えて使用します。専用の踵高調節キットと交換することで、異なる靴の踵の高さに対応することができます(10・20・30・40mm)。
- 標準では、踵高調節ブロック(30mm)・底屈バンパ(硬度40度)が組込まれています。

関連製品

- M0451-40 プラグ(M1002用) …… (P.13)
- M0900 アライメントスリーブ …… (P.18)

完成用部品区分

- 骨格 義足 足継手 B遊動式 1単軸足用 踵高調整機能付き

■踵高調節用キット

注文番号	製品名
M10-005	踵高調節用キット(10mm) 青
M10-006	踵高調節用キット(20mm) 緑
M10-007	踵高調節用キット(30mm) 黄
M10-008	踵高調節用キット(40mm) 赤

A 1 < 2 < 3 < 4 < 70 kg



完成用
部品

単軸足継手

M1011

単軸足継手

重量／235g
材質／アルミ

特長

- 活動度の低い方に向いた単軸足継手です。
- 底屈バンパは、装着される方の活動度に合わせて交換できます。
- 標準では、底屈バンパ(硬度40度)が組込まれています。

関連製品

- M0451-40 プラグ(M1002用) …… (P.13)
- M0900 アライメントスリーブ …… (P.18)

完成用部品区分

- 骨格 義足 足継手 B遊動式 1単軸足用 クランプアダプタ

■底屈バンパキット

注文番号	製品名
M10-013	底屈バンパキット(硬度3) 2個入り
M10-014	底屈バンパキット(硬度4) 2個入り
M10-015	底屈バンパキット(硬度5) 2個入り
M10-016	底屈バンパキット(硬度6) 2個入り

単軸足部

A 1 2 3 4 100 kg



M1150-A

スーパーフット

サイズ/22~26cm
踵の高さ/10mm

特長

- 表面がなめらかで自然な形状をした足部です。
- 拇趾と第二趾との間に趾股(ゆびまた)があり、草履やサンダル、足袋を履くことができます。
- 内外側の幅が狭いキールを採用し、内反・外反方向への動きにも対応できます。

関連製品

- M12-008 コネクションプレート (J-Foot L用) P.49

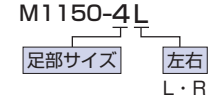
完成用部品区分

- 骨格 義足 足部 B単軸足部 単軸足部

■注文番号

注文番号	サイズ
M1150-2L/R	22cm
M1150-3L/R	23cm
M1150-4L/R	24cm
M1150-5L/R	25cm
M1150-6L/R	26cm

(例) 24cm 左



対応足継手

A 1 2 3 4 70 kg



M1035

単軸足継手

プラグつきスーパーアングル

重量/300g
材質/アルミ

特長

- 前方に直列に配置された底屈バンパ・背屈バンパにより、足底が床面に追従しやすく、なめらかな踏み返しと踏み切りが得られる単軸足継手です。
- 底屈バンパ及び背屈バンパは、装着される方の活動度に合わせて交換できます。
- 標準では、底屈バンパ(硬度70度)・背屈バンパ(硬度40度)が組込まれています。
- ※義足重量を軽く上げたい場合には、SL1010-A 輪ゴム式足継手をご使用ください。

関連製品

- SL1010-A 輪ゴム式足継手 P.53

完成用部品区分

- 骨格 義足 足継手 B遊動式 1単軸足用 ピラミッド(オス)

A 1 2 3 4 70 kg



M1055

単軸足継手

プラグつき正座用足継手

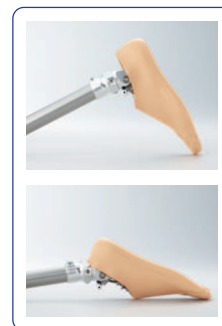
重量/347g
材質/アルミ

特長

- 基本的な機能はM1035 プラグつきスーパーアングルと同様ですが、義足を装着したまま正座が可能です。前方のボタンを押すと足継手のロックが解除され、足部を約90度まで底屈することができます。足部を背屈させて、もとの位置まで戻すと、自動的にロックされます。主に和式の生活で正座する方に向けた足継手ですが、90度底屈させることで長靴やブーツの装着が容易になるため、日常的に長靴を履く方や女性でブーツを履く方にも向いています。
- 標準では、底屈バンパ(硬度50度)・背屈バンパ(硬度90度)が組込まれています。

完成用部品区分

- 骨格 義足 足継手 B遊動式 1単軸足用 ピラミッド(オス)



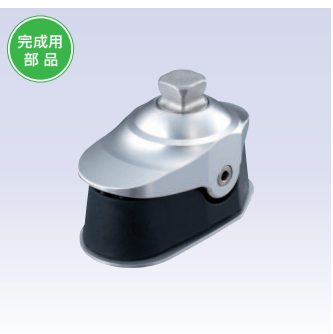
■底屈バンパ(M1035・M1055共通)

注文番号	製品名
M10-050	底屈バンパ(硬度50度) 2個入り
M10-060	底屈バンパ(硬度60度) 2個入り
M10-070	底屈バンパ(硬度70度) 2個入り
M10-080	底屈バンパ(硬度80度) 2個入り

■背屈バンパ(M1035のみ)

注文番号	製品名
M10-094	背屈バンパ(40度) 1個入り
M10-095	背屈バンパ(40度H) 1個入り

A 1 2 3 4 80 kg



M1025

多軸足継手

プラグつきゴム座式足継手

重量/274g
材質/アルミ

特長

- 凸凹道を歩行される方や、足継手に全方向への柔軟な動きを求めめる方に向けた多軸足継手です。
- 軸受に弾性体を用いることで、底背屈・内外反・内外旋、全ての動きに対応することができます。
- 異なる硬度の各種バンパ(ゴム座・背屈バンパ・底屈バンパ)が製品に付属しており、装着される方の活動度に合わせて交換することができます。
- 標準では、ゴム座(硬度60度)・背屈バンパ(硬度50度)・底屈バンパ(硬度50度)が組込まれています。

完成用部品区分

- 骨格 義足 足継手 B遊動式 2多軸足用 ピラミッド

※製品の組付け高さは巻末のLAPOCシステム義足 一覧表をご覧ください。
※耐用年数についてはP63をご覧ください。

システム義足

アダプタ

吸着バルブ

股継手

膝継手

足部

スリッパ

スタンプ
シリコンカー

外装用部品

J-Foot J-Foot Exo

ただ歩きやすさだけを、
追求しました。



X1370

X1170
J-Foot Exo

M1170
J-Foot

※モジュール番号が「X」から始まる製品は、
殻構造義足用です。
※M1170 J-Foot/X1170 J-Foot Exo 24cm/25cmの
キール硬度Sは、2014年9月に販売終了致しました。

A 1 2 3 4 80 kg

M1170 J-Foot 22~26cm
X1170 J-Foot Exo

A 1 2 3 4 100 kg

M1170 J-Foot 27cm

M1170

SACH足部

J-Foot

サイズ/22~27cm
踵の高さ/10mm

関連製品

・M12-007 コネクションプレート(J-Foot用) P.49

完成用部品区分

・骨格 義足 足部 A SACH足部 SACH

X1170

SACH足部

J-Foot Exo

サイズ/22~27cm
踵の高さ/10mm

完成用部品区分

・殻 義足 足部 D SACH足部

X1370

脱着装置つきアングルブロック

重 量/525g

特長

- ・X1170 J-Foot Exo用のアングルブロックです。
- ・アングルブロック後方の固定ねじを締め付けることで、X1170 J-Foot Exoと接続できます。

完成用部品区分

・殻 義足 その他 他部品 B SACH用アングルブロック

■注文番号

(例) 24cm 左 Med.

M1170-4LM

足部サイズ

	S	M	H
2: 22cm			
3: 23cm			
4: 24cm			
5: 25cm			
6: 26cm			
7: 27cm			

左右
L: 左
R: 右

キール硬度
S: Soft
M: Med.
H: Hard

特長

J型カーボンキール

J-Footは、キールにカーボン繊維強化樹脂を用いたエネルギー蓄積型足部です。

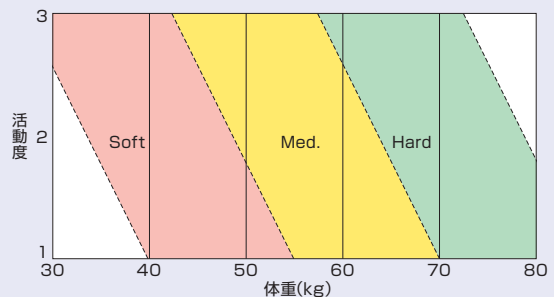
J型カーボンキールにより、衝撃吸収性に優れたやわらかな踵接地としなやかな踏み返し、そして歩行に適した反発力を得られます。自然な歩行を望むすべてのユーザーに、J-Footは快適な歩行を提供します。



幅広いユーザーに対応

"ゆっくり歩き"から"はや歩き"まで、ユーザーの好みや歩き方、活動度に合わせてSoft・Med・Hardの3種類(27cmはキール硬度1種類)から最適のキール硬度を選択できます。

J-Footセレクションガイド



⚠️ ご注意

- J-Footは、どのキール硬度においても体重制限を超えての使用はできません。
- 活動的なユーザーには、1ランク硬いキールまたはM1172 J-Foot Plus、M1180 J-Foot Lを選択してください。
- 安全のため耐用年数経過後は、新しい製品と交換してください。

※製品の組付け高さは巻末のLAPOCシステム義足一覧表をご覧ください。
※耐用年数についてはP63をご覧ください。

J-Foot+

あなたにぴったりな
J-Foot Plus



X1172
J-Foot Plus Exo

M1172
J-Foot Plus

※モジュール番号が「X」から始まる製品は、殻構造義足用です。

A 1 2 3 4 100 kg

M1172

SACH足部

J-Foot Plus

サイズ／24・25cm
踵の高さ／10mm

関連製品

- M12-007 コネクションプレート (J-Foot用) …… P.49
- M0540 ダブルジャック …… P.14

完成用部品区分

- 骨格 義足 足部 A SACH足部 SACH

X1172

SACH足部

J-Foot Plus Exo

サイズ／24・25cm
踵の高さ／10mm

関連製品

- X1370 脱着装置つきアングルブロック …… P.37

完成用部品区分

- 殻 義足 足部 D SACH足部

■注文番号

(例) 24cm 左

M1172 - 4L

足部サイズ

4 : 24cm
5 : 25cm

左右

L : 左
R : 右

特長

新型カーボンキール

- つま先まで入ったキールにより、蹴りだしの反発力と確かな踏み応えがあります。
- M1170 J-Footのキールと比較し、30%長く、35%幅広く設計されています。



より活動的な方に

- M1170 J-Footよりも強い反発力を求める方におすすめです。

アライメントを取りやすく

- 低頭のSACHボルトにより下腿長断端のアライメントが取りやすくなりました。

⚠️ ご注意

- J-Foot Plusは、体重上限を超えての使用はできません。
- 疾走・跳躍を含む本格的な陸上競技には対応できません。
- 安全のため耐用年数経過後は、新しい製品と交換してください。

J-Foot L

A 1 2 3 4 100 kg

より力強く、
なめらかな歩行を求める方に。

完成用
部品



M1180

SACH足部

J-Foot L

サイズ / 22~26cm
踵の高さ / 10mm

関連製品

- M0218 サイム用支柱つき皿 (J-Foot L 用) P.7
- M0328 サイム用皿受 (J-Foot L 用) P.11
- M1308 SACH アダプタ (J-Foot L 用) P.41
- M12-008 コネクションプレート (J-Foot L 用) P.49
- M1085 Pitch Adjuster P.40

完成用部品区分

- 殻・骨格 義足 足部 A SACH足部 SACH

■注文番号

(例) 24cm 左

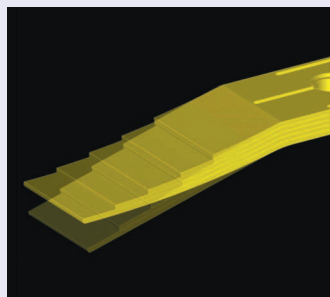
M1180 - 4L

足部サイズ	左右
2: 22cm	L: 左
3: 23cm	R: 右
4: 24cm	
5: 25cm	
6: 26cm	

特長

重ね板バネ式カーボンキール

板状のカーボン繊維強化樹脂を5層重ね、階層ごとに離型フィルムを挟み込むことで、それぞれの動きがなめらかになるように工夫しました。積層したキールそれぞれが立脚相前半から徐々に前方へ移動しながらたわみ、踏み切り時に移動量・たわみ量ともに最大となります。十分な反発力が蓄えられるとともに、1層あたりのキールに加わる応力の集中を避けることができる構造です。これにより、一体成型のキールと比べて、キールに加わる負荷に対する変形量が大きく、十分な反発力が得られます。



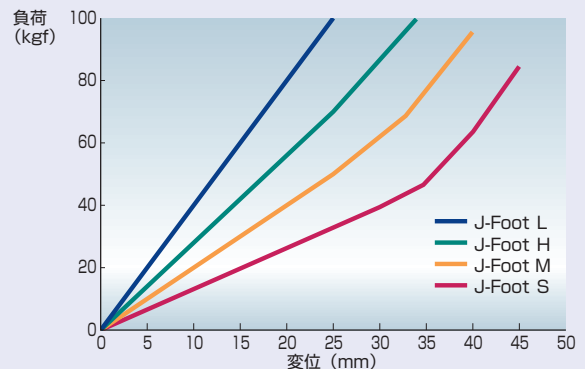
サイム義足に対応

低床式構造で、M0218 サイム用支柱つき皿 (J-Foot L 用)・M0328 サイム用皿受 (J-Foot L 用) と接続することで、サイム義足に対応できます。M0240 支柱つきプラグ・M0540 ダブルジャック・M1308 SACHアダプタ (J-Foot L 用) と接続することで、下腿長断端にも対応できます。

キールの変位特性

J-Foot L 及び J-Foot のキールの変位特性を表しています。J-Foot L は、J-Foot (キール硬度: Hard) よりも大きな負荷が加わらなければ変位しにくいように設計されています。立脚相でより踏み応えのある足部を好まれる方や、ジョギングを含む軽い運動を行う活動的な方に向けた足部です。

■踏み返し硬さの変位特性



⚠️ ご注意

- J-Foot L は、体重制限を超えての使用はできません。
- 疾走、跳躍を含む本格的な陸上競技には対応できません。
- 安全のため耐用年数経過後は、新しい製品と交換してください。

※製品の組付け高さは巻末のLAPOCシステム義足一覧表をご覧ください。
※耐用年数についてはP63をご覧ください。

対応足継手

PA

Pitch Adjuster

あなたらしいライフスタイルへ

M1085

Pitch Adjuster(ピッチアジャスター)

重量/392g
材質/アルミ合金

関連製品

・M1180 J-Foot L..... P.39

完成用部品区分

・骨格 義足 足継手 A固定式(SACH足用) その他

■注文番号

M1085 - R

左右

L: 左足用
R: 右足用
(ボタンは内側です)

A 1 2 3 4 100 kg

完成用
部品



特長

便利な踵高調節機能

ボタン操作ひとつでピッチアジャスターの角度が-7度から16度まで7段階で切り替え可能。M1180 J-Foot Lとの組み合わせで踵の高さが0cmから7cmの間で調節可能です。(J-Foot Lサイズ24cmの時)

-7度



16度



確実な復元性

多段階式ロック機構の採用により調節後も元の位置に戻すことが可能です。

ボタンの左右を選択可能

ピッチアジャスターとM1180 J-Foot Lの組み合わせにより、ボタンを内側にするか外側にするかを選択できます。また、ボタンの高さを調節することも可能です。
※左足用を右足に使用することで、右足の外側にボタンがくることになります。



※写真は右足用です。

システム義足

アダプタ

吸着バルブ

足継手

膝継手

足部

スリーブ

スタンパー
シユリンカー

外装用部品

サイム用足部

A 1 < 2 < 3 < 4 < 70 kg



完成用
部品

※ 2023年3月販売中止予定
代替製品：M1180 J-Foot L

M1112

サイム用足部(24cm・L/R)

サイズ/24cm
踵の高さ/10mm

特長

- 組付け高さが低い、サイム義足用の足部です。
- ※サイム義足は、M1180 J-Foot Lをご使用することを推奨します。

関連製品

- M0215 サイム用支柱つき皿 P.7
- M0320 サイム用皿受 P.11
- M1180 J-Foot L P.39

完成用部品区分

- 骨格 義足 足部 Dサイム用足部 サイム用

■注文番号

注文番号	製品名
M1112-L	サイム用足部 (24cm・L)
M1112-R	サイム用足部 (24cm・R)



M0215 サイム用支柱つき皿との組合わせです。

SACHアダプタ



完成用
部品

M1305

SACHアダプタ

重量/138g
材質/ステンレス

特長

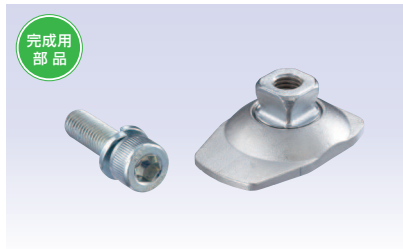
- 一般的なSACH足部用のアダプタです。

関連製品

- SL1160 Ai SACH P.53

完成用部品区分

- 骨格 義足 足継手 A固定式(SACH足用)ピラミッド(オス)



完成用
部品

M1308

SACHアダプタ(J-Foot L用)

重量/120g
材質/ステンレス

特長

- M1180 J-Foot L用のSACHアダプタです。

関連製品

- M1180 J-Foot L P.39

完成用部品区分

- 骨格 義足 足継手 A固定式(SACH足用)ピラミッド(オス)



新たな試みを積極的に提案し、
ユーザーに快適な使い心地をお届けします。

LAPOC SOFT SOLUTION は、新素材・新技術を積極的に取り入れたソフト製品を総合的に展開し、従来品及び現状の問題解決を目指す、LAPOC システム義足のサブブランドです。

ライナー

特長

伸びによる断端の伸長(エロンゲーション)の抑制

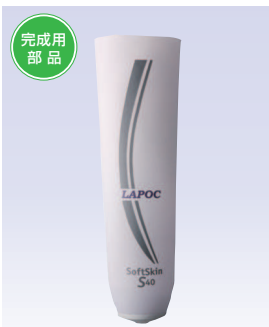
装着者の不快感を引き起こすライナーの伸びによるピストン運動を抑制するため、外装布に特殊な繊維と縫製技術を用いています。この繊維構造によりマトリックスを加えることなく、不快なピストン運動を効果的に抑制するとともに、横方向への快適な伸縮性を発揮します。

高品質で品質の安定したシリコンの採用

品質の安定した医療用シリコンを採用し、肌との親和性を高め、肌トラブルの発生を抑制します。また高いクッション性があり断端を衝撃から保護し、圧痛の発生を抑制します。

外装布の摩耗、剥離への高い耐久性

特殊繊維とシリコンを強力に接着することにより、高い耐久性を発揮します。カットした上縁やソケット内加圧部での摩擦による外装布の剥離を抑制します。



※写真はM1510です

M1510

SoftSkin S40
シリコンライナー
下腿用(ピン)

完成用部品区分

- 骨格構造 義足用部品
- その他 ライナー
- Bピンアタッチメントあり
- Bピンアタッチメントあり

M1515

SoftSkin S40
シリコンライナー
下腿用(クッション)

完成用部品区分

- 骨格構造 義足用部品
- その他ライナー
- Aピンアタッチメントなし
- Aピンアタッチメントなし
- クッションライナー



「通気性のあるライナー」

M1520

SoftSkin Air S40
シリコンライナー
下腿用(ピン)

完成用部品区分

- 骨格構造 義足用部品
- その他 ライナー
- Bピンアタッチメントあり
- Bピンアタッチメントあり



シリコンに加工した特殊な通気孔によりライナー内の湿気が外へ排出されます。
ライナー本来の懸垂性は保ちながら、以下の効果が期待できます。
・湿気が原因のピストンの減少
・汗や蒸れによる皮膚トラブルの減少
・快適性の向上

■適応の目安

下腿用サイズ	大腿用サイズ	断端末から4cm近位の周径
18	-	180
20	-	200
21	-	210
22	-	220
23.5	-	235
25	-	250
26.5	-	265
28	28	280
30	30	300
32	32	320
34	34	340
-	36	360
-	38	380
-	40	400
-	42	420
-	45	450

サイズの選択方法

断端末から4cm近位の周径を採寸してください。
採寸値と同じ寸法が無い場合は、1サイズ小さいものを選択してください。

※耐用年数についてはP63をご覧ください。



「通気性のあるライナー」

M1550

SoftSkin Air TF
シリコンライナー
大腿用(ピン)

完成用部品区分

- 骨格構造 義足用部品
- その他 ライナー
- Bピンアタッチメントあり
- Bピンアタッチメントあり

■注文番号

(例) サイズ 280mm の場合

- M1510-28
- M1515-28
- M1520-28
- M1550-28

システム義足

アダプタ

吸着バルブ

股継手

膝継手

足部

ライナー

シュリンカー

外装用部品



スリーブ

特長

薄い

従来品よりも格段に薄くすることができました。膝関節の屈伸がしやすく、楽に膝を曲げた姿勢をとることができます。薄いため、衣服着用時でもかさばりません。

軽い

画期的な薄さにより、装着していることを意識させないような軽さを表現、快適な装着感を提供します。

直せる

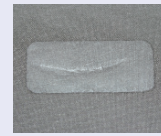
従来のスリーブは、補修することができないため、わずかなキズであってもスリーブとしての機能を失ってしまいました。i-Sleeve は、家庭用アイロンでキズの補修ができます（専用補修テープ付属）。破損によるスリーブの交換頻度をおさえることができます。



ソケットのトリミングラインなどは特にぶつけやすく、写真のようなキズが発生します。従来の熱可塑性エラストマー製やシリコン製のスリーブは、補修できないため気密性を失ってしまうため、わずかなキズであっても継続して使用できませんでした。



本品は、付属の専用補修テープにより、家庭用アイロンを用いて手軽にキズを補修することができます。



補修テープをアイロンで溶着し、キズを補修した写真です。気密性が回復し、継続して使用できます。

※撮影用に透明な補修テープを使用しています。



完成用部品



Sleeve STD
軽い・直せる

M1601

i-Sleeve STD

色/ブラック・ベージュ

M1603

i-Sleeve STD (2枚組)

色/ブラック・ベージュ

関連製品

- ・M0240 支柱つきプラグ P.8
- ・M0261 下腿用バルブ(組込式) P.20
- ・M1600 スリッパシース P.44

完成用部品区分

- ・殻 義足 その他 懸垂ベルト B下腿用
- ・骨格 義足 その他 懸垂ベルト B下腿用 B下腿用

■適応の目安

サイズ	膝蓋骨レベル周径	大腿部最大周径
SS	270～300	380～430
S	300～350	430～500
M	345～375	500～565
ML	350～380	560～630
L	360～420	560～630

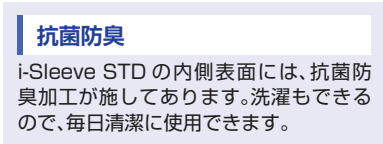
※上記に当てはまらない特殊なサイズをご要望の場合は、弊社または弊社代理店までお問い合わせください。

■注文番号

(例) 膝蓋骨レベル周径：360mm
大腿部最大周径：530mm
色：ベージュ

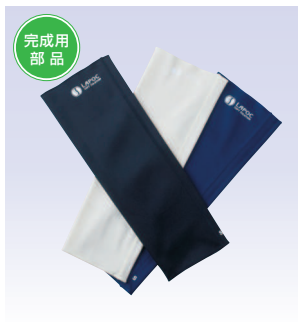
M1601-M-B

サイズ K: ブラック
色 B: ベージュ



抗菌防臭

i-Sleeve STD の内側表面には、抗菌防臭加工が施してあります。洗濯もできるので、毎日清潔に使用できます。



完成用部品



Sleeve μ
薄い・軽い・直せる

M1602

i-Sleeve μ

色/ブラック・ネイビー・アイボリー

M1604

i-Sleeve μ (2枚組)

色/ブラック・ネイビー・アイボリー

関連製品

- ・M0240 支柱つきプラグ P.8
- ・M0261 下腿用バルブ(組込式) P.20
- ・M1600 スリッパシース P.44

完成用部品区分

- ・殻 義足 その他 懸垂ベルト B下腿用
- ・骨格 義足 その他 懸垂ベルト B下腿用 B下腿用

■適応の目安

サイズ	膝蓋骨レベル周径	大腿部最大周径
S	300～350	430～500
M	345～375	500～565

※上記に当てはまらない特殊なサイズをご要望の場合は、弊社または弊社代理店までお問い合わせください。

■注文番号

(例) 膝蓋骨レベル周径：360mm
大腿部最大周径：530mm
色：ネイビー

M1602-M-N

サイズ K: ブラック N: ネイビー
色 I: アイボリー

特長

- ・i-Sleeve μは、内面素材に透湿性のある特殊ウレタンフィルムを採用することでM1601より薄くできました。
- ・吸着に必要な気密性を確保しつつ、湿気・汗のムレをおさえて、快適な装着感を維持します。
- ・スリーブの破損が最も多く発生しやすい膝周辺部に「膝当て」を配置し、柔軟性のある素材を採用することで耐久性を高めました。

スリーブ



完成用
部品

M1600

スリッピースース

特長

- ・サスペンションスリーブの保護部品です。
- ・下腿ソケットとスリーブとの間に装着することで、トリミングラインとスリーブ内面との間で起こる、部分的な磨耗や過度の伸張を軽減しスリーブの耐久性を向上します。

関連製品

- ・M1601 i-Sleeve STD P.43
- ・M1603 i-Sleeve STD (2枚組) P.43
- ・M1602 i-Sleeve μ P.43
- ・M1604 i-Sleeve μ (2枚組) P.43

完成用部品区分

- ・殻 義足 その他 懸垂ベルト B下腿用
- ・骨格 義足 その他 懸垂ベルト B下腿用 B下腿用



①ソケットの外側に、②上からi-Sleeve (P.39)を装着します。トリミングラインを全て覆うように装着します。

その他

SAKAGE



完成用
部品

SAKAGEとは・・・？

起毛のついたカットシールです。この起毛の毛並みの流れを利用して、義肢装具の現場で多岐に渡りご利用頂けます。

ソケットの内側側面にただ貼るだけ

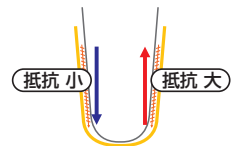
SAKAGEはカットされたシールになっていますので、毛並みに注意しながらソケット内側側面に貼るだけです。シールの毛並みが一目で分かるように、片端が三角形になっています。ラミネーション時にライナーロックアダプタを断端長軸に合わせたり、ダミー取付けなどの作業は一切不要です。



SAKAGEの原理

起毛の毛並みを利用

毛並み方向へ接触物を動かす抵抗力は小さいですが、逆方向への抵抗力は大きくなります。



義肢装着時には抵抗が少なく、脱落方向には抵抗が大きくなります。

使用例

懸垂補助



回旋防止



長断端ユーザーに有利



M1620

SAKAGEストラップタイプ
(4本入り)

完成用部品区分

- ・骨格 義手 その他 その他の部品
- ・骨格 義足 その他 その他の部品
- ・Cその他 Cその他

関連製品



M1900

ポリウレーム調節キット(義肢用)

特長

- ・BOAクロージャースystem® を用いた義足用のラミネーションキットです。義足着脱の簡便化、確かな締め付けと高いフィッティング、断端ボリューム変化への調節性に優れたソケットの製作が可能になり、義足を安全かつ快適にご使用いただけます。

使用例



下腿義足



サイム義足



- ・レースは東洋紡株式会社の超高強度ポリエチレン繊維 IZANAS® を使用。耐摩耗性、耐屈曲疲労性、耐候性に優れ、アラミド繊維などを上回る有機の繊維材料としては最高レベルの強度(ピアノ線の約8倍、直径10mmのロープで理論値にして約20tまで吊り下げることが可能)です。

※耐用年数についてはP63をご覧ください。



スタンプシュリンカー

弾性包帯の問題解決 (SOLUTION)。



特長

スタンプシュリンカーは、切断後の断端の浮腫予防用の段階式着圧断端袋です。これまで、切断後の断端の浮腫予防および断端の成熟を促進する目的で、弾性包帯が使用されていました。しかし、装着にかなりの時間と技術を要する、断端を適切に加圧することが困難、ズレやすい、夜間就寝時等の長時間の固定がほぼ不可能という問題がありました。スタンプシュリンカーは、断端末部から近位に向かって段階的に着圧が低くなる設計により、ストッキングのように装着することで、断端を適切に加圧することができます。ズレにくく、定位置での長時間の固定が可能になり、快適な装着感を得られます。断端成熟後も、スタンプシュリンカーを装着することで夜間就寝時の断端のむくみをおさえ、翌朝の義足ソケットの装着を容易にします。

M1420

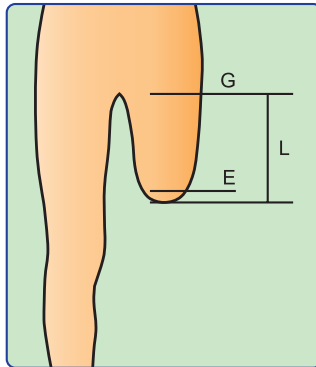
スタンプシュリンカー (大腿用)

着圧/30mmHg

M1421

スタンプシュリンカー (大腿用・2枚組)

着圧/30mmHg



サイズ	周径：E	周径：G	長さ：L
XSS	270～290	380～410	200・250
XS	300～310	420～440	200・250
S	320～340	450～480	200・250
M	350～370	490～520	200・250・300

着圧：30mmHg

■注文番号

(例) E = 330mm G = 470mm L = 230mm の場合

M1420-S-25

サイズ 長さ

M1430

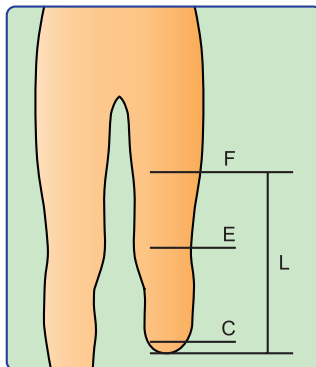
スタンプシュリンカー (下腿用)

着圧/20mmHg

M1431

スタンプシュリンカー (下腿用・2枚組)

着圧/20mmHg



サイズ	周径：C	周径：E	周径：F	長さ：L
XSS	250～270	270～290	370～390	300・380
XS	280～290	300～310	400～410	300・380
S	300～320	320～340	420～440	300・380
M	330～350	350～370	450～470	300・380

着圧：20mmHg

■注文番号

(例) C = 310mm E = 330mm F = 430mm L = 280mm の場合

M1430-S-30

サイズ 長さ



大腿用・下腿用ともに、製品外観からサイズ・長さが判別できるように刺繍がされています。

サイズ	XSS	XS	S	M
刺繍色	紫	橙	緑	青

システム義足

アダプタ

吸着バルブ

股継手

膝継手

足部

スリーブ

シュリンカー

外装用品



ストッキング

ワンランク上の編み組織により、義足の仕上がりにさらなる「美しさ」「高級感」を付与します。



M1222

M1232



完成用
部品

M1222
ストッキング(大腿義足用・2枚組)

完成用部品区分
・骨格 義足 外装用部品 ストッキネット
A股・大腿用 A股・大腿用



完成用
部品

M1232
ストッキング(下腿義足用・2枚組)

完成用部品区分
・骨格 義足 外装用部品 ストッキネット
B下腿用 B下腿用



完成用
部品

M1220
ストッキング(大腿義足用・2枚組)

特長
・踵が無く、つま先まで一定の形状をしています。
・伸びが良いためフリーサイズで、様々な義足長に対応できます。

完成用部品区分
・骨格 義足 外装用部品 ストッキネット
A股・大腿用 A股・大腿用



完成用
部品

M1230
ストッキング(下腿義足用・2枚組)

特長
・踵が無く、つま先まで一定の形状をしています。
・伸びが良いためフリーサイズで、様々な義足長に対応できます。

完成用部品区分
・骨格 義足 外装用部品 ストッキネット
B下腿用 B下腿用

特長

優れた伸縮性

長軸方向の伸びに優れるため、フリーサイズで様々な義足長に対応できます。特にM1222では膝周辺部の伸びが良いため、膝継手の遊脚相への影響が従来品よりも少なくなります。屈曲時にも膝後方のシワが目立ちません。

色合い

開発時の市場調査及びユーザーの皆様からのご意見・ご要望を取り入れることにより、日本人に好まれる色合いを追求しました。

伝線しにくい

従来品とは異なる特殊編み組織により、伝線しにくくなっています。ポリウレタン糸を芯にしてナイロン糸を2重に巻きつけたDCY糸を使用することで、従来品よりも耐久性が向上しました。

すべり止めつきバンド

M1222のバンドにはシリコン製のすべり止めがついており、ずり下がり防止します。

プリシェイプ

M1222及びM1232は、人体の下肢の形状にプリシェイプされています。横軸方向への適度な収縮力により、削り出したフォームカバーの形状をより美しくします。



完成用
部品

M1200
縁取り用バンド(大腿・下腿兼用)

特長
・切削加工を終えたフォームカバーの上縁に接着材により貼付することで、フォームカバー上縁の耐久性を向上します。
・義足調整に伴うフォームカバーの着脱を容易にします。

完成用部品区分
・骨格 義足 外装用部品 ストッキネット
A股・大腿用 A股・大腿用
・骨格 義足 外装用部品 ストッキネット
B下腿用 B下腿用

システム義足

アダプタ

吸着バルブ

股継手

膝継手

足部

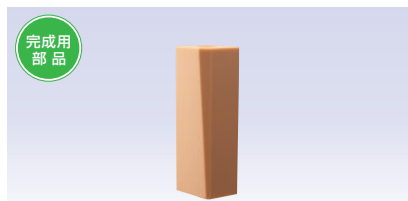
スリーブ

シランカー
スタンパー

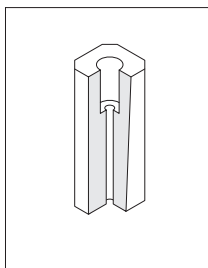
外装用部品

※耐用年数についてはP63をご覧ください。

フォームカバー



完成用
部品



M1210

フォームカバー(下腿用・角型)

材質/ウレタンフォーム

特長

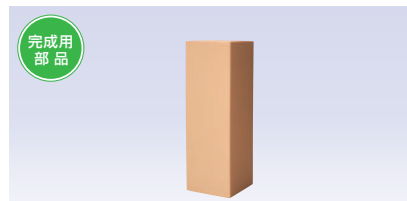
- 左右共通の下腿義足用フォームカバーです。

関連製品

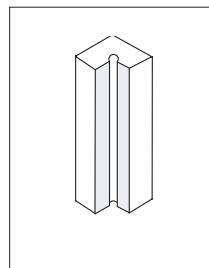
- M1232 ストッキング(下腿義足用・2枚組) P.46

完成用部品区分

- 骨格 義足 外装用部品 フォームカバー B下腿用 B下腿用



完成用
部品



M1215

フォームカバー(下腿用・角型・硬性)

材質/ポリエチレンフォーム

特長

- 硬く切削性に優れ、従来のフォームカバーより圧力による変形が起りにくい硬性フォームカバーです。

関連製品

- M1232 ストッキング(下腿義足用・2枚組) P.46

完成用部品区分

- 骨格 義足 外装用部品 フォームカバー B下腿用 B下腿用



完成用
部品



仕上用の専用固定テープを付属しております。

M1244

インスタントカバー

サイズ/1種類

重量/80g

材質/ポリエステル(特殊コーティング)

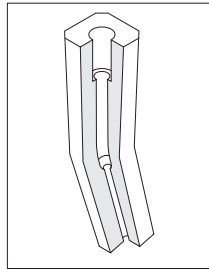
関連製品

- M1232 下腿用ストッキング (2枚入り) P.46
- M12-007 コネクションプレート(J-Foot用) P.49
- M12-008 コネクションプレート(J-Foot L用) P.49

完成用部品区分

- 骨格 義足 外装用部品 フォームカバー B下腿用 B下腿用

フォームカバー



完成用
部品

M1201
フォームカバー(大腿義足用・角型)

材質/ウレタンフォーム

特長

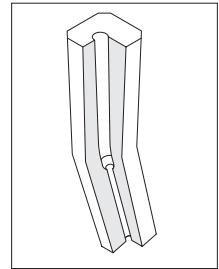
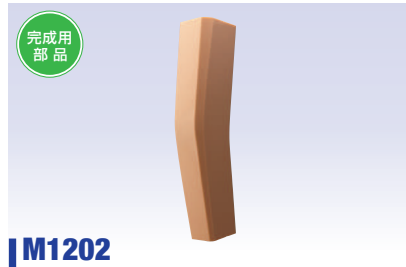
- 左右共通の大腿義足用フォームカバーです。

関連製品

- M0736 荷重ブレーキ膝 P.33
- SLO701 軽量手動ロック膝 P.51
- SLO702 軽量手動ロック膝(マグネシウム) P.51
- SLO708 Beluga (ベルーガ) パウンサつき手動ロック膝 P.52
- SLO720-A 半遊動膝 P.52
- M1222 ストッキング(大腿義足用・2枚組) P.46

完成用部品区分

- 骨格 義足 外装用部品 フォームカバー A股・大腿用 A股・大腿用



完成用
部品

M1202
フォームカバー(大腿用・股離断用・角型)

材質/ウレタンフォーム

特長

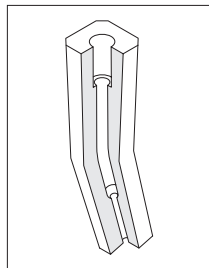
- 左右共通の股義足用フォームカバーです。

関連製品

- M0110 ヒップジョイント P.22
- M1222 ストッキング(大腿義足用・2枚組) P.46

完成用部品区分

- 骨格 義足 外装用部品 フォームカバー A股・大腿用 A股・大腿用



完成用
部品

M1207
フォームカバー(空圧膝用・角型)

材質/ウレタンフォーム

特長

- 左右共通の大腿義足用フォームカバーです。

関連製品

- M0703 Dolphin P.25
- M0755-A HRC4本リンク膝(膝義足用) P.33
- M0770 BASS P.27
- M0771 P-BASS P.27
- M0780 Swan75 P.29
- M0781 SwanS P.31
- M0786 Swan100 P.27
- M1222 ストッキング(大腿義足用・2枚組) P.46

完成用部品区分

- 骨格 義足 外装用部品 フォームカバー A股・大腿用 A股・大腿用

システム義足

アダプタ

吸着バルブ

股継手

膝継手

足部

スリーブ

シユスタン
リンカー

外装用部品

※耐用年数についてはP63をご覧ください。

コネクションプレート



M12-001

ジョイントカバー

特長

- M1100 単軸足部用のコネクションプレートです。
- 足部の全サイズに適合します。

関連製品

- M1100 単軸足部 P.35

完成用部品区分

- 骨格 義足 外装用部品 コネクションプレート
コネクションプレート



M12-005

ジョイントカバー(スーパーフット用)

特長

- M1150 スーパーフット用のコネクションプレートです。
- 足部のサイズに合わせてご選択ください。

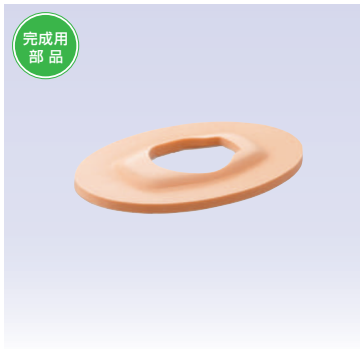
関連製品

- M1150 スーパーフット P.36

完成用部品区分

- 骨格 義足 外装用部品 コネクションプレート
コネクションプレート

注文番号	製品名	足部サイズ・左右
M12-005-2L	ジョイントカバー (2L)	22cm 左
M12-005-2R	ジョイントカバー (2R)	22cm 右
M12-005-3L	ジョイントカバー (3L)	23cm ~ 25cm 左
M12-005-3R	ジョイントカバー (3R)	23cm ~ 25cm 右
M12-005-6L	ジョイントカバー (6L)	26cm
M12-005-6R	ジョイントカバー (6R)	26cm



M12-007

コネクションプレート(J-Foot用)

特長

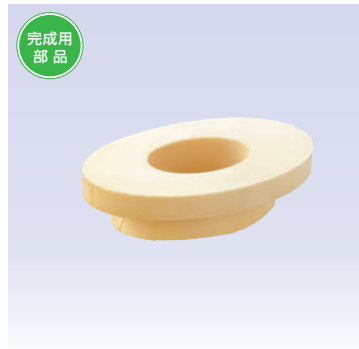
- M1170 J-Foot用のコネクションプレートです。
- 足部の全サイズに適合します。
- 裏面に足部固定用の粘着材が塗布されています。

関連製品

- M1170 J-Foot P.37
- M1172 J-Foot Plus P.38
- SL1160 Ai SACH P.53

完成用部品区分

- 骨格 義足 外装用部品 コネクションプレート
コネクションプレート



M12-008

コネクションプレート(J-Foot L用)

特長

- M1180 J-Foot L用のコネクションプレートです。
- 足部の全サイズに適合します。
- M1180 J-Foot Lをサイム義足で使用する場合には本品は必要ありません。

関連製品

- M1180 J-Foot L P.39

完成用部品区分

- 骨格 義足 外装用部品 コネクションプレート
コネクションプレート





SL

LAPOC SYSTEM LEG

SL 義足

膝継手	51
アダプタ	53
足部	53

単軸ロック膝

A 1 2 3 4 80 kg



完成用
部品

SL0702

軽量手動ロック膝(マグネシウム)

重量/194g
材質/マグネシウム
最大屈曲角度/180度

関連製品

- M0330 皿受つきパイプ(200mm) P.17
- M0451 プラグ P.13
- M1201 フォームカバー(大腿義足用・角型) P.48
- M1203 フォームカバー(大腿用・股離断用・L/R) P.48
- SL0250 皿受つき薄型ターンテーブル P.53
- SL0811 カーボンパイプ(500mm) P.18・P.53

関連部品

- N409 ケーブル+ストッパーピン(SL0702用)
- N413 ブロック(ネジ・Cクリップ付)
- N417 ノブ
- N812 ケーブル一式(SL0702ストッパーピン含)CP
- N799 ニーガード(パンコード付)

完成用部品区分

- 骨格 義足 膝継手 A単軸膝 2ロック式 ロック

特長

ニーガードは、人体における膝蓋骨の動きを再現し、膝継手の屈曲・伸展の動きに追随します。膝上部品と膝下部品との間が大きく開く最大屈曲時でも、空間を埋めるようにニーガードが位置することで、膝継手周辺部での早期のフォームカバーの破れを防止します。



SL義足最軽量推奨組み合わせ(総重量:約1400g)

- M0207 支柱つき皿(チタン)
- SL0250 皿受つき薄型ターンテーブル
- SL0702 軽量手動ロック膝(マグネシウム)
- SL0811 カーボンパイプ(500mm)
- SL110-A 輪ゴム式足継手
- M1150-A スーパーフット

A 1 2 3 4 100 kg



完成用
部品

SL0701

軽量手動ロック膝

重量/284g
材質/アルミ
最大屈曲角度/180度

特長

- アルミ製の小型で軽量のロック膝です。
- ケーブルを引くことでロックが解除され、膝継手を伸展すると自動的にロックします。何らかの事情でケーブル操作によるロック解除が不能になった場合には、膝継手後方の非常用ノブによってロック解除することができます。

※義足重量をより軽く仕上げるには、SL0702 軽量手動ロック膝(マグネシウム)を推奨します。

関連製品

- M0330 皿受つきパイプ(200mm) P.17
- M0451 プラグ P.13
- M1201 フォームカバー(大腿義足用・角型) P.48
- M1203 フォームカバー(大腿用・股離断用・L/R) P.48
- SL0250 皿受つき薄型ターンテーブル P.53
- SL0702 軽量手動ロック膝(マグネシウム) P.51
- SL0811 カーボンパイプ P.18・P.53

関連部品

- N413 ブロック(ネジ・Cクリップ付)
- N417 ノブ
- N422 ケーブル(ステン)
- N794 膝カバー一式(SL0701)
- N810 ケーブル一式

完成用部品区分

- 骨格 義足 膝継手 A単軸膝 2ロック式 ロック

単軸ロック膝

A 1 < 2 < 3 < 4 < 80 kg



完成用
部品

ベルーガ Beluga

SL0708 バウンサつき手動ロック膝

歩きやすいロック膝です。

SL0708

Beluga(ベルーガ)
バウンサつき手動ロック膝

重 量 / 450g
材 質 / アルミ合金
最大屈曲角度 / 155度

関連製品

- M0330 皿受つきパイプ(200mm) P.17
- M0451 プラグ P.13
- M1201 フォームカバー(大腿義足用・角型) P.48
- M1203 フォームカバー(大腿用・股離断用・L/R) P.48
- SL0250 皿受つき薄型ターンテーブル P.53
- SL0811 カーボンパイプ(500mm) P.18・P.53

関連部品

- N708 SL0708用ノブL N822 ニーガード(バンコード付)
- N413 ブロック(ネジ・Cクリップ付)
- N422 ケーブル(ステン)

特長

バウンシング機構

- ロック膝に立脚相前半の軽度膝屈曲を再現
- 新たな体重心の軌跡により快適な歩行を実現



バウンシング
機構を
搭載

バウンス感度の調節

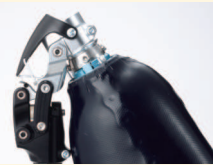
- 膝継手後方よりバンパの硬さ調節が可能
- M0451 プラグの使用により細やかな調節が可能



かんたんな
調節

対象ユーザー

- 膝折れしない安定感を求める方
- 立脚相での快適性を求める方
- 既にロック膝をご使用の方



追従する
膝力バーで
外装の破損を
軽減



操作
しやすい
ノブ形状

※SL0708は立脚相において軽度屈曲が可能なロック膝です。

A 1 < 2 < 3 < 4 < 100 kg



完成用
部品

SL0720-A

半遊動膝継手

重 量 / 458g
材 質 / アルミ
最大屈曲角度 / 180度

特長

- ロックした状態で、任意の設定範囲で遊動するロック膝です。
- ケーブルを引くことでロックが解除され、膝継手を伸展すると自動的にロックします。

関連製品

- M1201 フォームカバー(大腿義足用・角型) P.48
- M1203 フォームカバー(大腿用・股離断用・L/R) P.48
- SL0250 皿受つき薄型ターンテーブル P.53
- SL0811 カーボンパイプ(500mm) P.18・P.53

関連部品

- N417 ノブ
- N422 ケーブル(ステン)
- N642 コードCP(SL0720)

完成用部品区分

- 骨格 義足 膝継手 A単軸膝 2ロック式 ロック



ロック状態で義足を振り出すと、任意の設定範囲(5~30度)で膝継手が遊動します。遊脚相初期から中期にかけて膝継手が軽度屈曲することで、床面との間のトゥ・クリアランスを確保し、義足足のつま先が床に引っかかるのを防止します。伸び上がり歩行や、体幹の側屈を低減し、よりエネルギー消費の少ない歩行ができます。万一の膝折れの際には、設定範囲以上の屈曲を防止します。

※SL0720は遊脚相において軽度屈曲が可能なロック膝です。

※製品の組付け高さは巻末のLAPOCシステム義足一覧表をご覧ください。※耐用年数についてはP63をご覧ください。

SL義足

膝継手

アダプタ

足部

ターンテーブル



完成用部品

SL0250 100 kg

皿受つき薄型ターンテーブル

重量/288g
材質/アルミ

特長

- 皿と直接接続できる長さ200mmのパイプつきの薄型ターンテーブルです。
- 上部がパイプ継手の膝継手と直接接続できます。薄型のため、長断端で断端末スペースが少ない方でも使用できます。
- パイプを切断することで高さ調整ができます。• 誤作動防止用ガード付。• 二重ソケット用ソケットホルダ付属。

完成用部品区分 • 骨格 義足 義足調整用部品 ターンテーブル ターンテーブル

関連製品

- SL0701 軽量手動ロック膝 P.51
- SL0702 軽量手動ロック膝(マグネシウム) ... P.51
- SL0708 Beluga バウンサつき手動ロック膝 P.52
- SL0720-A 半遊動膝継手 P.52



完成用部品

SL0255 100 kg

ジャックつき薄型ターンテーブル

重量/305g
材質/アルミ

特長

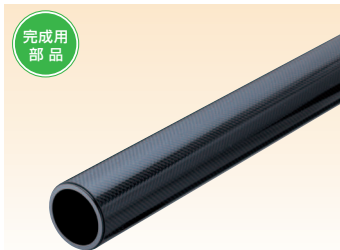
- SL0250の皿受け部分がピラミッドジャックになり、ピラミッド接続が可能になったパイプつきの薄型ターンテーブルです。
- 上部がパイプ継手の膝継手と直接接続できます。薄型のため、長断端で断端末スペースが少ない方でも使用できます。
- パイプを切断することで高さ調整ができます。• 誤作動防止ガード付。

完成用部品区分 • 骨格 義足 義足調整用部品 ターンテーブル ターンテーブル

関連製品

- SL0701 軽量手動ロック膝 P.51
- SL0702 軽量手動ロック膝(マグネシウム) ... P.51
- SL0708 Beluga バウンサつき手動ロック膝 P.52
- SL0720-A 半遊動膝継手 P.52

パイプ



完成用部品

SL0810 100 kg

カーボンパイプ(250mm)

重量/90g
材質/CFRP
長さ/250mm

特長

- 直径30mmのカーボン繊維強化樹脂製パイプです。• アルミパイプに対して約40%軽量なため、義足重量を軽く上げることができます。
- ※付属のパイプ用スリーブを両端に挿入してご使用ください。

関連製品 • N444 パイプ用スリーブ

完成用部品区分 • 骨格 義足 義足調整用部品 チューブ チューブのみ

SL0811 100 kg

カーボンパイプ(500mm)

重量/163g
材質/CFRP
長さ/500mm

足継手



完成用部品

SL1010-A 単軸足継手

輪ゴム式足継手

重量/183g
材質/アルミ

特長

- 活動度の低い方のために開発された、コンパクトで軽量の単軸足継手です。
- 独自の輪ゴム式底屈パンパにより、踵接地後に早期に足底接地が起こること、安定した歩行を得ることができます。
- M1150 スーパーフットと接続できます。

A 1 < 2 < 3 < 4 100 kg

関連製品

- M1150 スーパーフット P.36

関連部品

- SL10-010 輪ゴム
- SL10-020 底屈補助パンパ(SL1010用)
- SL10-100 アンテリアパンパ (踵高0mm SL1010用)
- SL10-110 アンテリアパンパ (踵高10mm SL1010用)

完成用部品区分

- 骨格 義足 足継手 B遊動式 1単軸足用 クランプアダプタ

足部



完成用部品

SL1160

Ai SACH (Air in SACH)

サイズ/22~25cm
踵の高さ/10mm

関連製品

- M1305 SACH アダプタ P.41
- M12-007 コネクションプレート (J-Foot用) P.49

■注文番号

(例) 24cm 左
SL1160 - 4L

足部サイズ	左右
2: 22cm 4: 24cm	L: 左
3: 23cm 5: 25cm	R: 右

完成用部品区分

- 骨格 義足 足部 A SACH足部 SACH

A 1 < 2 < 3 < 4 80 kg

特長

- 中空構造により、軽量です。
- 柔らかく踏み返すことができるキール形状です。



⚠️ ご注意

- Ai SACHは、体重上限を超えての使用はできません。
- 安全のため耐用年数経過後は、新しい製品と交換してください。



JUVENILE

LAPOC SYSTEM LEG

小児用義足 / 義手

アダプタ	55
膝継手	57
足部	58
外装用部品	57
手継手 / 手先具	59

ソケットアダプタ



完成用
部品



C0300 ソケットプラグまたはC0350 ソケットジャックと接続することで、回旋調整と±7度の傾き調整ができます。

C0200

45 kg

ソケットホルダ

重量／73g
材質／ステンレス

特長

- C1100 VIP と直接接続することができます。
- 陽性モデルの形状に沿わせて3本の支柱の曲げ加工を行い、積層材とともにラミネーション加工により固定します。
- 専用ラミネーションキャップ付属。

完成用部品区分

- 骨格 義足 義足調整用部品 コネクタ 小児用

直結アダプタ



完成用
部品

C0300

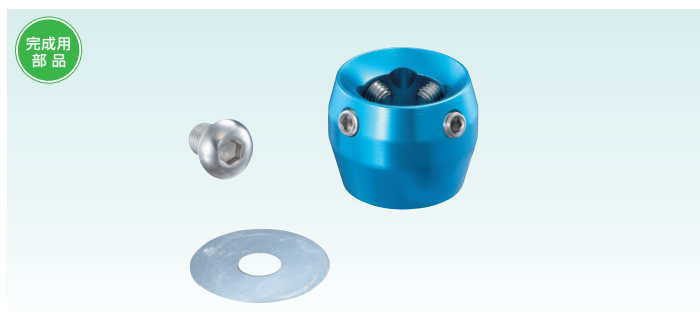
45 kg

ソケットプラグ

重量／55g
材質／ステンレス

完成用部品区分

- 骨格 義足 義足調整用部品 コネクタ 小児用



完成用
部品

C0350

45 kg

ソケットジャック

重量／43g
材質／アルミ

完成用部品区分

- 骨格 義足 義足調整用部品 コネクタ 小児用

クランプアダプタ



完成用部品 **C0461** 45 kg

パイプ継手つきジャック

重量/37g
材質/アルミ

完成用部品区分

- 骨格 義足 義足調整用部品 クランプアダプタ 小児用



完成用部品 **C0468** 45 kg

パイプ継手つき傾斜ジャック

重量/42g
材質/アルミ

特長

- 股継手下部のパイプと、膝継手上部の小児用ピラミッドプラグとを接続します。あらかじめ8度の傾斜がついています。

完成用部品区分

- 骨格 義足 義足調整用部品 クランプアダプタ 小児用

変換アダプタ



完成用部品 **C0464** 45 kg

パイプ継手つきジャック

重量/46g
材質/アルミ

- 小児用ピラミッドプラグを直径30mm のパイプ継手に変換できます。
- 膝継手に成人用、足部に小児用を選択する場合に使用します。

完成用部品区分

- 骨格 義足 義足調整用部品 クランプアダプタ 小児用



C1170 JJとの組み合わせです。



完成用部品 **C0900** 45 kg

スリーブ

重量/30g
材質/アルミ

- 直径30mm のパイプ継手を直径22mm のパイプ継手に変換できます。
- 膝継手に小児用、足部に成人用を選択する場合に使用します。

完成用部品区分

- 骨格 義足 義足調整用部品 クランプアダプタ 小児用



M1170 J-Footとの組み合わせです。

パイプ



完成用部品 **C0463** 45 kg

パイロンジャック

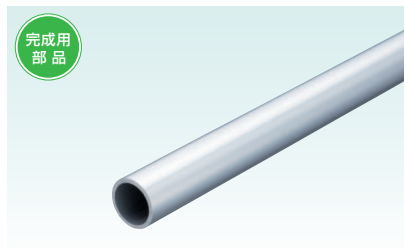
重量/46g
材質/アルミ

特長

- 下腿義足で断端末スペースが少ない場合などに使用します。
- パイプを切断することで高さ調整ができます。

完成用部品区分

- 骨格 義足 義足調整用部品 チューブ 小児用



完成用部品 **C0801** 45 kg

パイプ(400mm)

重量/140g
材質/アルミ
長さ/400mm

特長

- 直径22mm の小児用アルミパイプです。

完成用部品区分

- 骨格 義足 義足調整用部品 チューブ 小児用

※製品の組付け高さは巻末のLAPOCシステム義足 一覧表をご覧ください。
※耐用年数についてはP63をご覧ください。

単軸膝継手



C0700

45 kg

単軸膝

重量／159g
材質／アルミ
遊脚相制御装置／伸展補助ばね
最大屈曲角度／180度

特長

- ・遊脚相制御装置に、伸展補助ばねを備えた小児用単軸遊動膝です。

関連製品

- ・C1201 Jカバー（大腿義足用）…………… P.57

完成用部品区分

- ・骨格 義足 膝継手 A単軸膝 1遊動式 小児用



伸展補助ばねの調節

伸展補助の強さは、膝継手下部の調節ねじの締め込み量で調節できます。

単軸ロック膝



C0720

45 kg

手動ロック膝

重量／181g
材質／アルミ
最大屈曲角度／180度

特長

- ・レバーを手前に引くことでロックが解除され、膝継手を伸展すると自動的にロックする小児用ロック膝です。

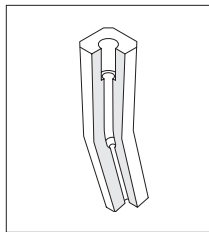
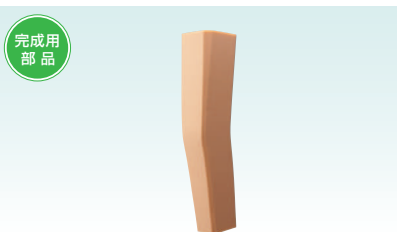
関連製品

- ・C1201 Jカバー（大腿義足用）…………… P.57

完成用部品区分

- ・骨格 義足 膝継手 A単軸膝 2ロック式 小児用

フォームカバー



C1201

Jカバー(大腿義足用)

特長

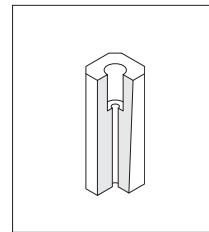
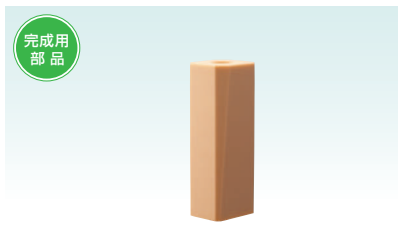
- ・左右共通の大腿義足用フォームカバーです。

関連製品

- ・C0700 単軸膝 …………… P.57
- ・C0720 手動ロック膝 …………… P.57

完成用部品区分

- ・骨格 義足 外装用部品 フォームカバー
A股・大腿用 A股・大腿用



C1210

Jカバー(下腿義足用)

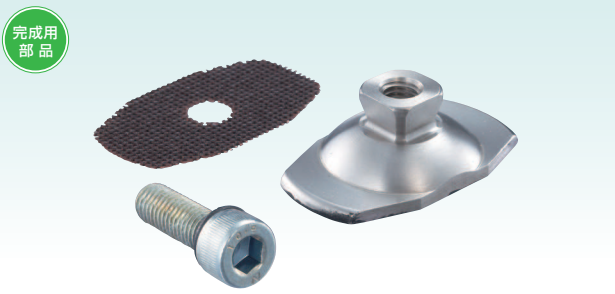
特長

- ・左右共通の下腿義足用フォームカバーです。

完成用部品区分

- ・骨格 義足 外装用部品 フォームカバー
B下腿用 B下腿用

SACH アダプタ



完成用
部品

C1305

45 kg

SACHアダプタ

重量／60g
材質／ステンレス

特長

・小児用のSACHアダプタです。

関連製品

・C1100 VIP P.58

完成用部品区分

・骨格 義足 足継手 A固定式(SACH足用) 小児用

SACH 足部



完成用
部品

サイズ：12cm

サイズ：17cm

C1100

30 kg

VIP

サイズ／12～17cm
踵の高さ／0mm

特長

- ・12～17cmの小児用SACH足部です。
- ・VIP (Vertical Inner Plate) は、断端長の長い小児に幅広く対応できるように低床式構造を採用しました。キールの構造は、足底部を舟底型にし横幅を小さく設計しています。これにより、踵接地時には衝撃が吸収でき、立脚相ではすべての時期でなめらかに体重移動ができます。
- ・断端末スペースが少ない場合には、C0200 ソケットホルダと直接接続できます。

関連製品

・C0200 ソケットホルダ P.55
・C1305 SACHアダプタ P.58

完成用部品区分

・殻・骨格 義足 足部 Dサイズ用足部 小児用



完成用
部品

サイズ：18cm

サイズ：21cm

C1170

45 kg

JJ

サイズ／18～21cm
踵の高さ／5mm

特長

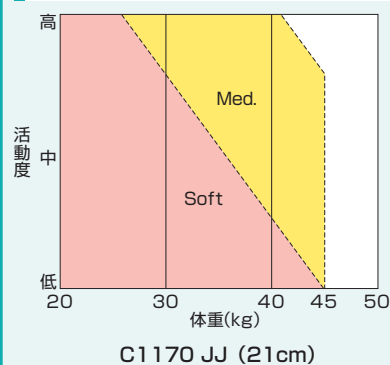
- ・JJ (Juvenile J-Foot) は、M1170 J-Footで採用しているJ型カーボンキールを小児用に再設計した小児用J-Footです。
- ・18～20cmはキール硬度1種類、21cmはキール硬度Soft・Med.の2種類です。
- ・大人用ピラミッドも選択できます。

完成用部品区分

・骨格 義足 足部 Dサイズ用足部 小児用

特長

JJ セレクションガイド



活動度のめやす
高：はや歩き
中：普通歩き
低：ゆっくり歩き

⚠️ ご注意

- JJは、どのキール硬度においても体重制限を超えての使用はできません。
- 活動的なユーザーには、1ランク硬いキールを選択してください。
- 安全のため耐用年数経過後は、新しい製品と交換してください。

■注文番号

(例) 21mm 左 Soft

C1170-21 L S

足部サイズ	左右	キール硬度
18:18cm	L:左	S:Soft
19:19cm	R:右	M:Med.
20:20cm		*21cmのみ
21:21cm(S・M)		

※製品の組付け高さは巻末のLAPOCシステム義足 一覧表をご覧ください。
※耐用年数についてはP63をご覧ください。

手継手／手先具



PH0100

50 kg

ブエルハンドリスト

重量／28g
材質／ステンレス
ねじ寸法／M12 P1.25 L12

特長

- ・ステンレス製のソケット用手継手。
- ・ブエルハンドシリーズの手先具との互換性があり容易に脱着ができます。

関連製品

- ・PH0200 ブエルハンドアーモ P.59
- ・PH0210 ブエルハンドタムタム P.59
- ・PH0300 ブエルハンドグリップ P.59

完成用部品区分

- ・殻 義手 手継手 A 面摩擦式



PH0200

50 kg

ブエルハンドアーモ

重量／185g
材質／ポリウレタン・アルミ

特長

- ・学童の体育授業等に使用できる鉄棒用手先具。
- ・日本国内の鉄棒(Φ28)に対応しやすく、抜けにくい形状。

関連製品

- ・PH0100 ブエルハンドリスト P.59

完成用部品区分

- ・殻 義手 手先具 E 作業用手先具



PH0210

50 kg

ブエルハンドタムタム

重量／85g
材質／ポリウレタン・アルミ

特長

- ・学童の体育授業等に使用できるマット運動、跳び箱用手先具。
- ・任意方向からの荷重をバランスよく受け止める形状。

関連製品

- ・PH0100 ブエルハンドリスト P.59

完成用部品区分

- ・殻 義手 手先具 E 作業用手先具



PH0300

ブエルハンドグリップ

重量／90g～160g
材質／シリコーン樹脂・アルミ

特長

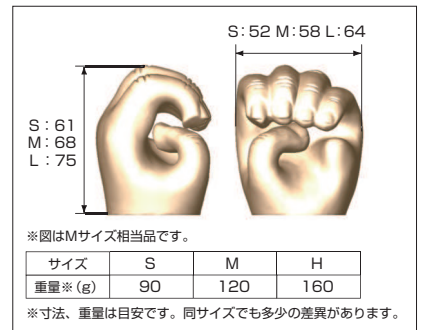
- ・装飾性も兼ね備えた把持機能付き手先具です。
- ・シリコーンの弾力と特殊形状により、おさえる・にぎる・つまむ・ひっかけるが可能です。

関連製品

- ・PH0100 ブエルハンドリスト P.59

完成用部品区分

- ・殻 義手 手先具 E 作業用手先具





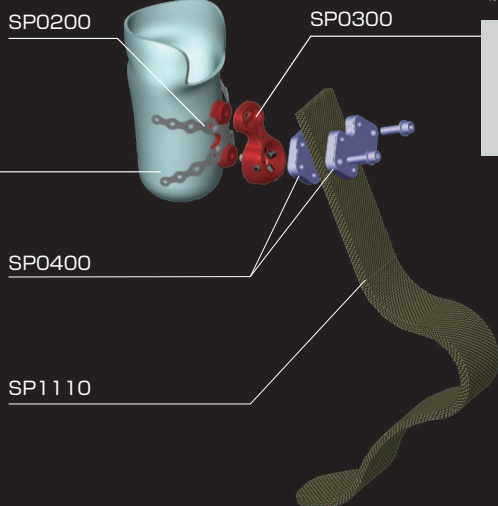
SPORTS

LAPOC SYSTEM LEG

LAPOC SPORTS 侍

LAPOC SPORTS 侍

SP0200使用
ソケットイメージ図

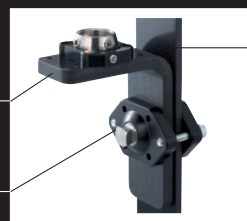


組付け例(下腿義足)

※図と製品の実際の色は異なります。



組付け例(大腿義足)



SP1100

SP1000

SP0400



SP0300

アバットメント

重 量/126g
材 質/アルミ

特長

- SP0200およびSP0400(SP0401)と接続することで、ソケットの±8度の屈曲・伸展・内転・外転調整と、足部の±8度の回旋調整ができます。
- 傾斜角度が8度と15度の2種類あります。

SP0200

アンカー

重 量/79g
材 質/アルミ

特長

- SP0300とSP0400(SP0401)を接続するための土台になります。
- 下腿ソケット後方の形状に沿って4本の支柱の曲げ加工を行い、積層材とともにラミネーション加工により固定します。

SP0401

プラグコネクタ

重 量/132g
材 質/アルミ

特長

- 下腿義足で、仮合わせを行い完全に義足長が決定した後に、SP0400と置き換えてSP1100にボルトで固定します。
- 義足長以外のアライメント調整は、SP0400と同様にSP0300との間で行うことができます。

SP0400

仮合わせプラグコネクタ

重 量/270g
材 質/アルミ

特長

- 仮合わせの際に使用します。
- 義足長の調整及び、下腿義足の場合にはSP0300と接続することで、ソケットの±8度の屈曲・伸展・内転・外転調整と、足部の±8度の回旋調整ができます。
- 穴あけ加工をするガイド穴つきます。

SP1000

L型プレート(8度)

重 量/225g
材 質/CFRP

特長

- 膝義足、大腿義足で使用します。
- 仮合わせで義足長の調整を行う場合には、SP0400を使用します。
- 義足長が決定した後で、本品およびSP1100に穴開け加工を行い、ボルトによる共締めで固定します。

IMASEN



IMASEN × MIZUNOプロジェクト

LAPOC は 2007 年より国内の障害者スポーツ普及のためスポーツ用義足の販売を開始しました。

2014 年からはさらなる振興のため、スポーツ用品専門メーカーのミズノと共同でのパーツ開発を開始。

今仙技術研究所の義肢装具設計の技術と、ミズノのカーボン加工技術や動作分析などのスポーツテクノロジーを融合させ、世界で戦えるスポーツ用義足の開発と普及に取り組んでいきます。



SP1120

KATANA α (カタナルファ)

材 質 / CFRP

SP1130

KATANA α junior (カタナルファジュニア)

材 質 / CFRP

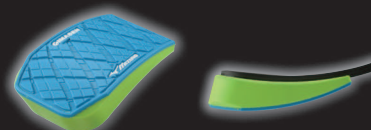
特長

- ・スポーツ用品専門メーカーのミズノと共に開発した、スポーツ用義足エントリーモデルの足部です。子供用から大人用をラインナップ。日常用ソケットがそのまま使用でき、体育授業の「かけっこ」から余暇のジョギングなど、気軽に運動を楽しめる足部です。

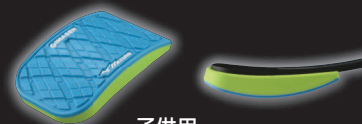
※専用ソールつき

大人用	サイズ	L1	L2	L3
	体重上限	50kg	65kg	85kg

子供用	サイズ	S1	S2
	体重上限	40kg	50kg



大人用



子供用

SP1210

KATANA α ソール (カタナルファソール)

SP1220

KATANA α junior ソール (カタナルファジュニアソール)

特長

- ・スポーツ用品専門メーカーのミズノと共に開発した、KATANA α 専用ソールです。スポーツシューズの様な適度な厚みを持たせたミッドソールにより適度な硬さと弾力性を持たせることが可能になり、力が加わる接地時のたわみがトップモデルと同様なバネ特性を発揮します。また、アウトソールはシューズ作りのノウハウを生かし、滑りにくい意匠を採用しています。

SP1200

スパイクソール・フットカバーセット

特長

- ・スポーツ用品専門メーカーのミズノと共に開発した、トラック専用のスパイクソールと、スパイクソール専用で多用途に使えるフットカバーです。スパイクソールを装着した状態でフットカバーを装着できます。

平成26年度 厚生労働省障害者自立支援機器等開発促進事業



SP1110

KATANA β (カタナベータ)

材 質 / CFRP

特長

- ・スポーツ用品専門メーカーのミズノと共に開発した、陸上競技ピギナーからトップ選手まで対応した短距離走用の足部です。走行時における動作解析、足部の変形や荷重の分析、構造解析を実施し、走行時において選手の求める足部の変形・反発特性を得られやすい形状を採用しました。

平成27-28年度 ぎふ技術革新センター運営協議会共同研究助成事業

	軟 ← → 硬		
キール硬度	S	M	H
体重上限	60kg	70kg	80kg

■注文番号

(例) キール硬度 M
SP1110 - M

キール硬度
S・M・H



ご 注 意

耐用年数を超過しての使用はしないこと

部品が破損するなどトラブルの原因となります。障害者総合支援法に基づく「補装具の種目、購入又は修理に要する費用の額の算定等に関する基準」により各部品の耐用年数が定められています。耐用年数を経過した場合は、担当義肢装具士の方に相談するようご指導下さい。耐用年数以内の故障に関しては、修理申請手続きを行い、弊社にて修理又は調整を受けて下さい。

無償修理期間は原則として弊社出荷時より1年としています。

■耐用年数—骨格構造義足

(耐用年数は、通常の装用状態において、修理不能となるまでの予想年数と定められています。)

部品名	耐用年数
パイプ (チューブアダプター)	5年
継手類	3年
ターンテーブル	3年
足部	1年6ヶ月
フォームカバー (義足用)	6ヶ月
その他小部品 (消耗品)	1年

■耐用年数—一般構造義足

部品名	耐用年数
継手類	3年
足部	1年
その他小部品 (消耗品)	1年

■使用年数—骨格構造義足

(小児については、年齢による特殊性を考慮して別に使用年数が定められています。)

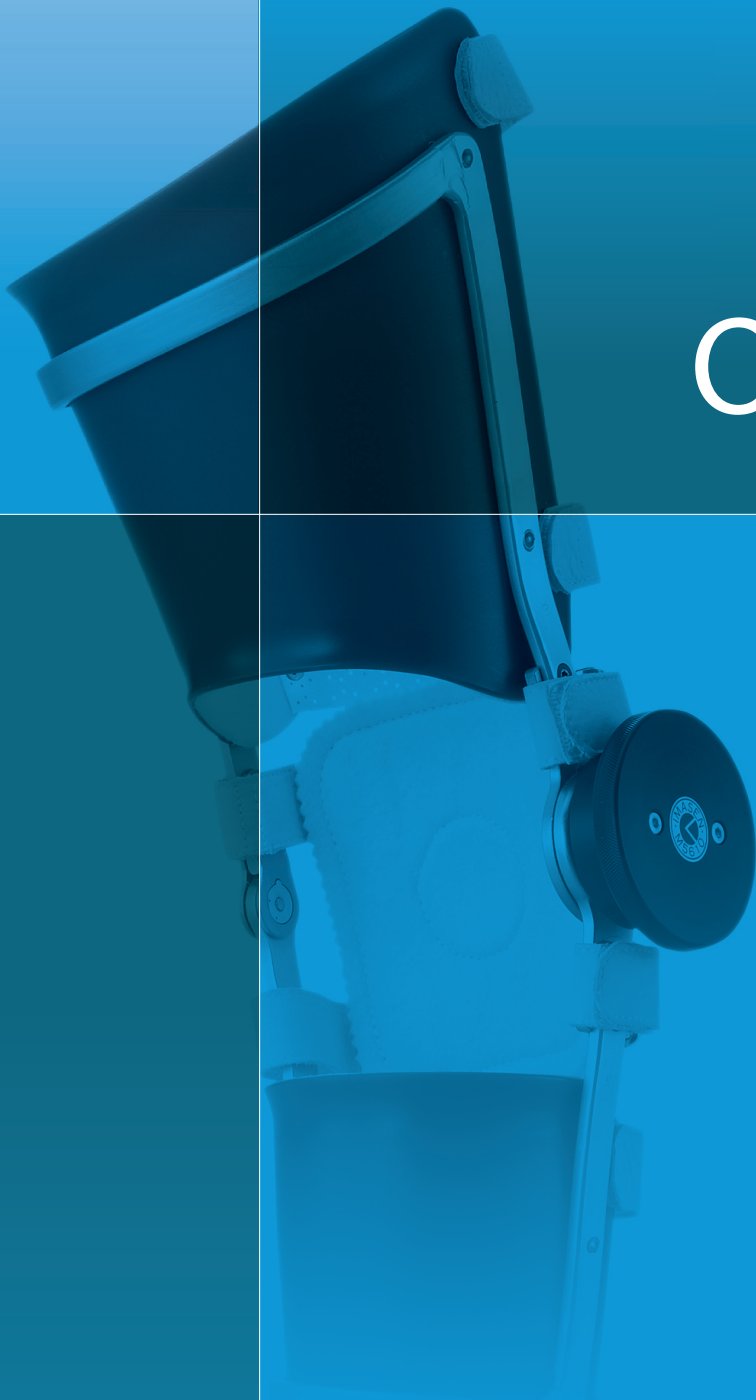
年 齢	使用年数	備 考
0～14歳	1年	「フォームカバー」については、左記使用年数にかかわらず6ヶ月とすること。
15～17歳	1年6ヶ月	「小部品 (消耗品)」については、左記使用年数にかかわらず1年とすること。 「フォームカバー」については、左記使用年数にかかわらず6ヶ月とすること。

■使用年数—一般構造義足

年 齢	使用年数	備 考
0歳	4ヶ月	
1～2歳	6ヶ月	
3～5歳	10ヶ月	
6～14歳	1年	
15～17歳	1年6ヶ月	「足部」及び「小部品 (消耗品)」については、左記使用年数にかかわらず1年とすること。

ORTHOSIS

装具部品



関節の固定や拘縮矯正に最適



完成用
部品

M5410

ダイヤルロックセレクション継手

重量/43g
材質/ステンレス
支柱取付部/幅14mm

特長

- 角度調節部に備えられたバネにより、細かな角度調整が容易に行えます。
- 固定ネジを緩めることで、360度(7度ごと)どちらの方向にも角度調整ができます。

完成用部品区分

- 装具 下肢装具 その他 ターンバックル

動作イメージ



プラスチック短下肢装具 力源ユニット



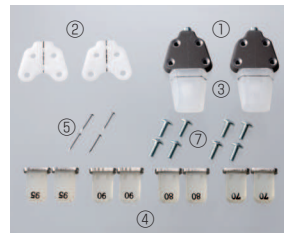
完成用
部品

M5700

Easy Stride

完成用部品区分

- 装具 下肢装具 その他 装具用制御装置



セット内容

- ①バンパホルダ……………2個
- ②スペーサ……………2個
- ③カウンタ……………2個
- ④力源バンパ(硬度70・80・90・95度)
……………各2個
- ⑤スペーサ固定用釘(13mm)……………4本
- ⑥初期屈曲角度調節ネジ(M5)……………2本
- ⑦バンパホルダ固定用ネジ……………8本

特長



力源バンパの交換が可能

底屈時に背屈方向に作用する力源バンパは、硬度70～95度の4種類が標準で付属します。力源バンパの交換により、0.5～2.0Nm/degの間で調節が可能です。



コンパクト

Easy Strideはコンパクトなので、装具後方へのユニットの突出がありません。これにより、階段を降りる際に、装具後方が引っ掛かって転倒する、という危険な場面を回避しました。また、軽量なため装具全体の重量にも影響を与えません。



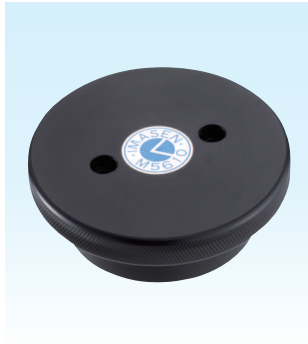
初期屈曲角度の調節が容易

Easy Strideは六角レンチ(2.5mm)を用いて、初期屈曲角度を容易に調節することができます。Easy Strideは足継手の選択範囲が広く、既存の様々なPAFO足継手に対応可能です。

屈曲・伸展の矯正がひとつでできる



用途に合わせて、ハンドルを大・小2種類からご選択できます。
ハンドルと本体はセットです。



M5610-A

タウメル継手

注文番号/M5610(ハンドル大)
重量/293g(本体含む)
材質/ポリアセタール樹脂
外径/75mm
厚み/38mm(本体含む)

関連部品

- NN1354 操作ハンドル(M5610)

完成用部品区分

- 装具 下肢装具 その他 ターンバックル



M5610-A

タウメル継手

注文番号/M5610S(ハンドル小)
重量/230g(本体含む)
材質/アルミ合金
外径/50mm
厚み/27mm(本体含む)

関連部品

- NN1360 操作ハンドル(M5610S)

完成用部品区分

- 装具 下肢装具 その他 ターンバックル

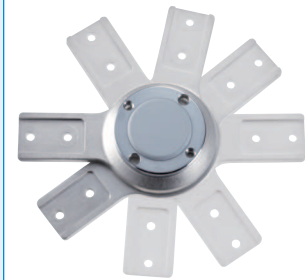


本体

特長

タウメル機構を採用した小型の拘縮矯正用継手で、ターンバックルに比べて小型でかさばらず、調整もハンドルで容易に行えます。
タウメル機構により、手で回す力の6倍の力を得られ、軽い力で角度調整ができます。
360度どちらの方向にも無段階で角度調整ができます(ハンドル1回転につき12度の角度変化)。

動作イメージ



膝装具



肘装具

※製品の組付け高さは巻末のLAPOCシステム義足一覧表をご覧ください。
※耐用年数についてはP63をご覧ください。

装具装着をより簡単に



M5800-50
クイックリング
(50mm)

M5800-40
クイックリング
(40mm)

M5800-25
クイックリング
(25mm)

M5800-20
クイックリング
(20mm)

M5800

クイックリング

重量 / 4g~12g
材質 / ステンレス

■注文番号

注文番号	製品名	重量
M5800-20	クイックリング(20mm) 10個入り	4g
M5800-25	クイックリング(25mm) 10個入り	5g
M5800-40	クイックリング(40mm) 10個入り	9g
M5800-50	クイックリング(50mm) 10個入り	12g

特長

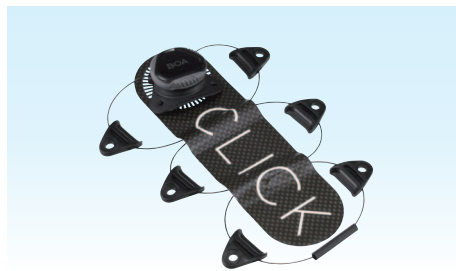
- 片手でも簡単に装具を装着できます。
- 装具装着にかかる時間を短縮できます。
- 装具を簡単に装着できるので、介護される方の負担も軽くできます。
- 用途に合わせて、4サイズからご選択できます。

開発元：株式会社 ホワシ
特許第 4239035号
意匠登録第 1326856号
商標登録第 5607127号



ベルトを差込むことができます。

■使用例



M1910

BOAキット(装具・靴用)

特長

- BOA クロージャースystemを用いた装具用、靴用のキットです。
- カシメ止めによる固定で製品のフィットिंगを簡便化させられます。

■使用例





MATERIAL

LAPOC SYSTEM LEG

材 料

PVA



特長

- PVA専門製造メーカーによる安定した品質です。 • 溶着面が目立ちにくいです。
- 溶着面が裂けにくいです。 • 引っ張りに強く、破れにくいです。

製品番号	商品名	寸法 (cm)	入数 (枚)	ご利用の目安
PVA-4	PVA 4インチ	102 × 10 × 5	20	義手
PVA-6	PVA 6インチ	102 × 15 × 5	20	下腿義足
PVA-8	PVA 8インチ	102 × 20 × 5	20	
PVA-10	PVA 10インチ	102 × 25 × 5	20	大腿義足
PVA-12	PVA 12インチ	102 × 30 × 5	20	
PVA-14	PVA 14インチ	102 × 35 × 5	20	
PVA-16	PVA 16インチ	102 × 40 × 5	20	股義足
PVA-18	PVA 18インチ	102 × 45 × 5	10	
PVA-20	PVA 20インチ	102 × 50 × 5	10	

※ 寸法：長さ×長辺×短辺

Closed End PVA

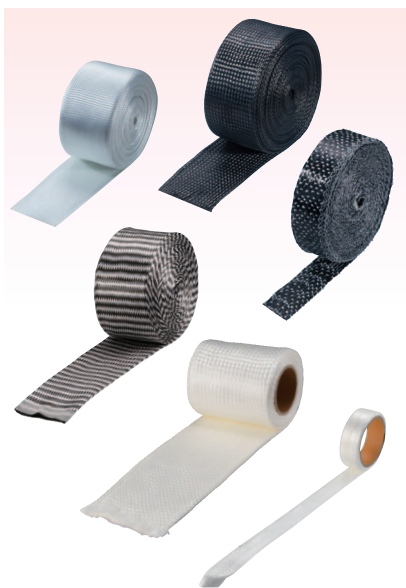


特長

- 先端が閉じたPVAです。
 - 先端のシール作業が不要のため、作業時間の短縮・作業の失敗リスクの軽減につながります。
- ※内側のモデルに沿う側に使用し、外側は既存のPVAを使用してください。
 ※PVA先端にたまる空気をモデルに沿って押し出すことで、モデルとPVAの間に空気が入り張り付きが軽減されます。

製品番号	商品名	近位サイズ	遠位サイズ	入数 (枚)	ご利用の目安
PVA-4-0-CE	PVA-4-0 インチ Closed End	6 インチ -9 インチ	2 インチ	5	義手
PVA-6-3-CE	PVA-6-3 インチ Closed End	9 インチ -12 インチ	4 インチ -6 インチ	5	下腿義足
PVA-8-3-CE	PVA-8-3 インチ Closed End	12 インチ -16 インチ	4 インチ -6 インチ	5	
PVA-8-5-CE	PVA-8-5 インチ Closed End	12 インチ -16 インチ	7 インチ -10 インチ	5	
PVA-10-5-CE	PVA-10-5 インチ Closed End	16 インチ -20 インチ	7 インチ -10 インチ	5	大腿義足
PVA-10-7-CE	PVA-10-7 インチ Closed End	16 インチ -20 インチ	11 インチ -14 インチ	5	

カーボン・ガラス・パラレックス・NSP ストッキネット / カーボンテープ・NSP テープ



カーボン・ガラスストッキネット特長

- 目が細かく、広げても隙間があきにくい織り方を採用しました。・厚く、樹脂がしみこみやすいです。

Ultra6・カーボンストッキネット特長

- 高品質な6Kカーボンを採用しており、従来より薄くしなやかなカーボン材料です。
- 表面が綺麗で丈夫なソケット製作が可能です。

NSPストッキネット特長

- NSPはカーボンの約10倍の靱性があり、カーボンソケットと比較し割れにくい丈夫なソケットができます。
- 加工で発生する繊維カスによる不快な刺激がありません。

パラレックスストッキネット特長

- パラレックスはカーボン繊維とNSP繊維を綾織りしたストッキネット材料です。

製品番号	商品名
FGB-3	ガラスストッキネット・3 インチ
FGB-5	ガラスストッキネット・5 インチ
FGB-7	ガラスストッキネット・7 インチ
FGB-9	ガラスストッキネット・9 インチ

製品番号	商品名
NSP-5	NSP ストッキネット・5 インチ
NSP-8	NSP ストッキネット・8 インチ

製品番号	商品名
Paralex-4	パラレックスストッキネット・4 インチ
Paralex-5	パラレックスストッキネット・5 インチ
Paralex-6	パラレックスストッキネット・6 インチ
Paralex-8	パラレックスストッキネット・8 インチ

製品番号	商品名
CB-4	カーボンストッキネット・4 インチ
CB-5	カーボンストッキネット・5 インチ
CB-6	カーボンストッキネット・6 インチ
CB-8	カーボンストッキネット・8 インチ

製品番号	商品名
Ultra6-CB-5	Ultra6・カーボンストッキネット・5 インチ
Ultra6-CB-8	Ultra6・カーボンストッキネット・8 インチ

製品番号	商品名
CTU-1	カーボンテープ・1 インチ

製品番号	商品名
NSP-TAPE-1	NSP テープ・1 インチ

※メートル単位・ロール(15.25m)で販売を行っております。

フェザーストレッチ



特長

- 伸びが良いので1サイズで幅広いサイズに使用できます。
- ロールなので必要分のみカットし無駄なく使用できます。
- 縦にひっぱれば細くなるためサイズ調節が容易です。
- レギュラーサイズは、義手・小児義足から大腿義足まで使用可能です。
- ワイドサイズは、大きめの大腿義足から体幹装具まで使用可能です。
- プラスチック成型のときのモールドや、ラミネーションの際に最後の層にかぶせると仕上げが綺麗になります。

製品番号	商品名
FS-BK	フェザーストレッチ (黒) レギュラー
FS-BK-W	フェザーストレッチ (黒) ワイド

※ 1ロール22.86mで販売しております。

接着剤



特長

- ウレタン系二液性接着剤です。• 丈夫で耐久性があります。
- 強度が高く、穴あけやネジ加工が可能です。
- 硬化開始時間が早く、次の作業へスムーズに進めます。(60秒)
- ガンタイプのため、手も汚れません。
- 液だれせず、狙ったところに接着できます。
- 無臭でVOC (揮発性有機化合物) を含みません。

220mlタイプ



ミキシングノズル



接着剤



ディスペンシングガン

⚠️ ご注意 ミキシングノズルは使用の度に交換いただく必要があります。

製品番号	商品名
60SL	60秒速硬性接着剤 / 220ml
C1SL	合成接着剤 (60秒速硬性) / 220ml
127216	220ml 用ミキシングノズル / 6個入り
G220	220ml 用 ディスペンシング・ガン

※ C1SL (ラベル 黒)は黒色で硬化します。
60SL (ラベル 青)は黄褐色で硬化します。

50mlタイプ



ミキシングノズル



接着剤



ディスペンシングガン

⚠️ ご注意 ミキシングノズルは使用の度に交換いただく必要があります。

製品番号	商品名
60SS	60秒速硬性接着剤 / 50ml
C1SS	合成接着剤 (60秒速硬性) / 50ml
169506	50ml 用ミキシングノズル / 6個入り
G50	50ml 用 ディスペンシング・ガン

※ C1SS (ラベル 黒)は黒色で硬化します。
60SS (ラベル 青)は黄褐色で硬化します。



無動力の歩行支援機 ACSIVE

歩行支援機「ACSIVE(アクシブ)」は、軽度な片麻痺の方や歩行が弱まった高齢者の方などの歩行補助を使用目的に、名古屋工業大学との共同研究により開発されました。名古屋工業大学の佐野教授が10年以上研究・解明してきた『受動歩行』理論に基づいてバネの力と振り子の作用で、弱った歩きをアシストします。モーターやバッテリーを使わないので安心安全、歩行中も静か、充電も必要ありません。シンプルな構造ですので重量も約550gと非常に軽量で、装着も簡単です。歩行に同調した動きにより、自然に自力歩行に導くようゆるやかなアシストで歩行を支援します。



安全性・快適性を徹底的に 追求した電動車いす



暮らしを支えるかけがえのないパートナーとして、安全性・快適性を徹底的に追求。使われる方の快適さはもとより、介助する方や環境にも優しく、また、デザインにまで心を配って開発しました。昭和46年にEMC-3型を世に送り出して以来、実際に使用される環境に配慮したさまざまな仕様の電動車いすを開発し、業界のパイオニアとして安全性と快適性を追求しています。

EMCラインナップ



Light6



Baby Loco



普通型



前輪パワーステアリング式
普通型



電動リフト式
普通型



電動リフト式
普通型



電動ティルト式
普通型



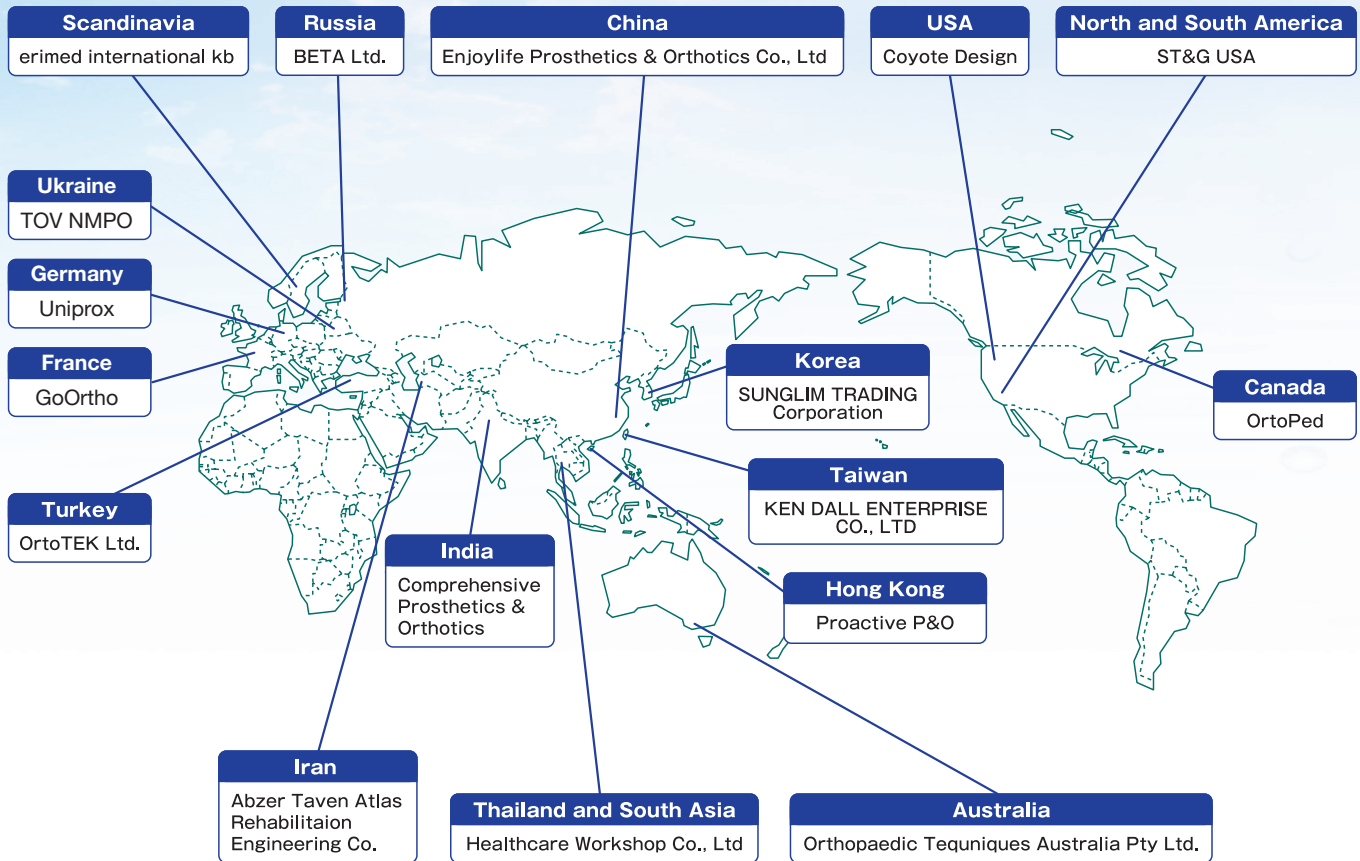
電動リクライニング式
普通型



電動リクライニング・ティルト式
普通型



株式会社 今仙技術研究所 海外代理店



〒509-0109
 岐阜県各務原市テクノプラザ3丁目1番8号
TEL 058-379-2727(代表)
FAX 058-379-2726(代表)

www.imasengiken.co.jp
info@imasengiken.co.jp

会社概要

- | | |
|------|--|
| 会社名 | 株式会社今仙技術研究所
IMASEN ENGINEERING CORPORATION |
| 設立 | 1982年(昭和57年)4月2日 |
| 代表者 | 取締役社長 棚橋 浩 |
| 資本金 | 2,000万円 |
| 事業内容 | (1) 福祉機器(電動車いす・骨格構造型義足・その他)の研究開発、及び製造販売
(2) 電気、機械応用製品の研究開発、及び製造販売 |

INDEX (モジュール番号検索)

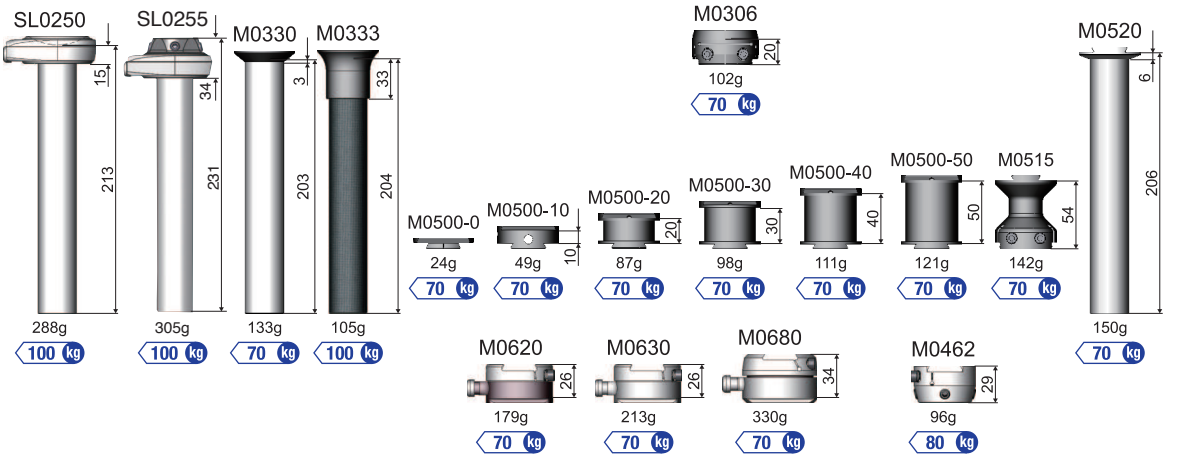
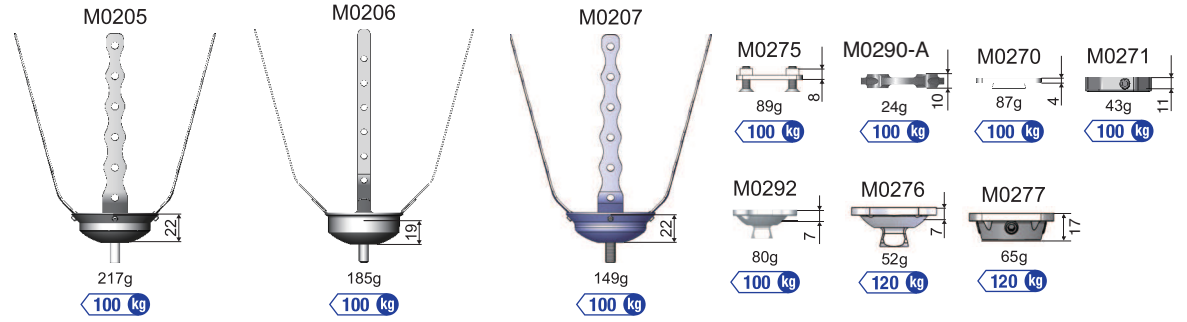
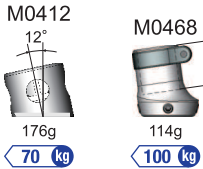
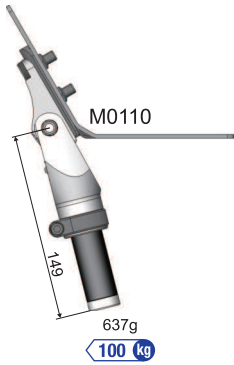
モジュール番号	製品名	掲載頁	モジュール番号	製品名	掲載頁
システム義足					
M0110	ヒップジョイント	22	M0468	パイプ継手つき傾斜ジャック	12
M02-001	M0292用吸着ピラミッドキット	10	M0471	パイプ継手つきジャック (チタン)	12
M0205	支柱つき皿	7	M0475	パイプ継手つきジャック (高さ調節式)	12
M0206	小型支柱つき皿	7	M0500	十字すべり子	14
M0207	支柱つき皿 (チタン)	7	M0515	十字すべり子延長継手 (50mm)	14
M0215	サイム用支柱つき皿	7	M0520	すべり子つきパイプ (200mm)	17
M0218	サイム用支柱つき皿 (J-Foot L用)	7	M0540	ダブルジャック	14
M0225	支柱つき皿 (膝義足用)	7	M0541	ダブルジャック (チタン)	14
M0231-A	支柱つき薄型ねじ受金	8	M0545	プラグつきジャック	13
M0232	支柱つきねじ受金	8	M0550	ダブルプラグ	13
M0233	強支柱つきねじ受金	8	M0620	ターンテーブル (チタン)	15
M0235	短支柱つきねじ受金	8・10	M0630	ターンテーブル	15
M0240	支柱つきプラグ	9	M0640	ねじつきターンテーブル	15
M0255	ラミネーション用吸着バルブ・リングセット	19	M0642	プラグつきターンテーブル (チタン)	15
M0256	フレキシブルソケット用吸着バルブ・リングセット	19	M0680	ロテータ	16
M0257	ラミネーション用吸着バルブ・リングセット	19	M0681	プラグつきロテータ	16
M0258	フレキシブルソケット用吸着バルブ・リングセット	19	M0703	Dolphin	25
M0261	下腿用バルブ (組込式)	20	M0736	荷重プレーキ膝	33
M0262	下腿用バルブ (貼付式)	20	M0741	ZebraS	31
M0270	4穴すべり子	9	M0755-A	HRC4本リンク膝 (膝義足用)	33
M0271	4穴ねじ受金	9	M0770	BASS	27
M0275	4穴プレート	9	M0771	P-BASS	27
M0280	サーモプラスチックソケットキット	9	M0780	Swan75	29
M0290-A	ラミネーションアンカー	10	M0781	SwanS	31
M0291	キャッチピンコネクタ	10	M0782	Swan+LK	30
M0292	回旋プラグつき4穴コネクタ	10	M0786	Swan100	29
M0295	ねじつきキャッチピンコネクタ	10	M0787	Swan100+LK	30
M0306	すべり溝つき皿受	11	M0790	MCK (Motion Control Knee)	23
M0310-A	パイプ継手つき皿受	11	M0820	パイプ (250mm)	18
M0320	サイム用皿受	11	M0821	パイプ (500mm)	18
M0328	サイム用皿受 (J-Foot L用)	11	M0860	ジャックつきカーボンパイプ	18
M0330	皿受つきパイプ (200mm)	17	M0870	ジャックつきパイプ (250mm)	18
M0333	皿受つきカーボンパイプ (200mm)	17	M0871	ジャックつきパイプ (500mm)	18
M0412	すべり子つきパイプ継手	12	M0900	アライメントスリーブ	18
M0450	ねじつきプラグ	11	M1002	踵高調節型足継手	35
M0451	プラグ	13	M1011	単軸足継手	35
M0451-40	プラグ (M1002用)	13	M1025	プラグつきゴム座式足継手	36
M0452	すべり子つきプラグ	13	M1035	プラグつきスーパーアングル	36
M0453	パイロンプラグ	17	M1055	プラグつき正座用足継手	36
M0455	パイプ継手つきプラグ	12	M1085	Pitch Adjuster	40
M0460	ねじつきジャック	11	M1100	単軸用足部	35
M0461	パイプ継手つきジャック	12	M1112	サイム用足部 (24cm・L/R)	41
M0462	すべり溝つきジャック	13	M1150-A	スーパーフット	36
M0463	パイロンジャック	17	M1170	J-Foot	37
M0467-10	パイプ継手つきジャック (オフセット10mm)	12	M1172	J-Foot Plus	38
			M1180	J-Foot L	39

モジュール番号	製品名	掲載頁	モジュール番号	製品名	掲載頁
M12-001	ジョイントカバー	49	小児用義足／義手		
M12-005	ジョイントカバー (スーパーフット用)	49	C0200	ソケットホルダ	55
M12-007	コネクションプレート (J-Foot用)	49	C0300	ソケットプラグ	55
M12-008	コネクションプレート (J-Foot L用)	49	C0350	ソケットジャック	55
M1200	縁取り用バンド	48	C0461	パイプ継手つきジャック	56
M1201	フォームカバー (大腿義足用・角型)	48	C0463	パイロンジャック	56
M1202	フォームカバー (大腿用・股離断用・角型)	48	C0464	パイプ継手つきジャック	56
M1207	フォームカバー (空圧膝用・角型)	48	C0468	パイプ継手つき傾斜ジャック	56
M1210	フォームカバー (下腿用・角型)	47	C0700	単軸膝	57
M1215	フォームカバー (下腿用・角型・硬性)	47	C0720	手動ロック膝	57
M1220	ストッキング (大腿義足用・2枚組)	46	C0801	パイプ (400mm)	56
M1222	ストッキング (大腿義足用・2枚組)	46	C0900	スリーブ	56
M1230	ストッキング (下腿義足用・2枚組)	46	C1100	VIP	58
M1232	ストッキング (下腿義足用・2枚組)	46	C1170	JJ	58
M1244	インスタントカバー	47	C1201	Jカバー (大腿義足用)	57
M1305	SACHアダプタ	41	C1210	Jカバー (下腿義足用)	57
M1308	SACHアダプタ (J-Foot L用)	41	C1305	SACHアダプタ	58
M1420	スタンプシュリンカー (大腿用)	45	PH0100	プエルハンドリスト	59
M1421	スタンプシュリンカー (大腿用・2枚組)	45	PH0200	プエルハンドアーマー	59
M1430	スタンプシュリンカー (下腿用)	45	PH0210	プエルハンドタムタム	59
M1431	スタンプシュリンカー (下腿用・2枚組)	45	PH0300	プエルハンドグリップ	59
M1440	引き布	19	LAPOC SPORTS 侍		
M1510	SoftSkin S40 シリコンライナー下腿用 (ピン)	42	SP0200	アンカー	61
M1515	SoftSkin S40 シリコンライナー下腿用 (クッション)	42	SP0300	アバットメント	61
M1520	SoftSkin Air S40 シリコンライナー下腿用 (ピン)	42	SP0400	仮合わせプラグコネクタ	61
M1550	SoftSkin Air TFシリコンライナー大腿用 (ピン)	42	SP0401	プラグコネクタ	61
M1600	スリッパ	44	SP1000	L型プレート	61
M1601	i-Sleeve STD	43	SP1110	KATANAβ (カタナベータ)	62
M1602	i-Sleeve μ	43	SP1120	KATANAα (カタナアルファ)	62
M1603	i-Sleeve STD (2枚組)	43	SP1130	KATANAα junior (カタナアルファジュニア)	62
M1604	i-Sleeve μ (2枚組)	43	SP1200	スパイクソール・フットカバーセット	62
M1620	SAKAGEストラップタイプ (4本入り)	44	SP1210	/KATANAαソール / juniorソール	62
M1900	ボリューム調節キット (義肢用)	20・44	殻構造義足		
M1910	BOAキット (装具・靴用)	67	X1170	J-Foot Exo	37
SL義足			X1172	J-Foot Plus Exo	38
SL0250	皿受つき薄型ターンテーブル	53	X1370	脱着装置つきアングルブロック	37
SL0255	ジャックつき薄型ターンテーブル	53	装具		
SL0701	軽量手動ロック膝	51	M5410	ダイヤルロックセレクション継手	65
SL0702	軽量手動ロック膝 (マグネシウム)	51	M5610-A	タウメル継手	66
SL0708	Beluga (ベルーガ) バウンサつき手動ロック膝	52	M5700	Easy Stride	65
SL0720-A	半遊動膝継手	52	M5800	クイックリング	66
SL0810	カーボンパイプ (250mm)	18・53	材料		
SL0811	カーボンパイプ (500mm)	18・53	—	PVA / Closed End PVA	69
SL1010-A	輪ゴム式足継手	53	—	カーボン・ガラス・パラレックス・NSPストッキネット	69
SL1160	Ai SACH	53	—	カーボン・NSPテープ	69
			—	フェザーストレッチ / 接着剤	70

股義足

大腿義足

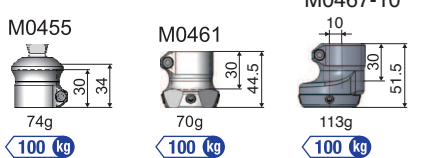
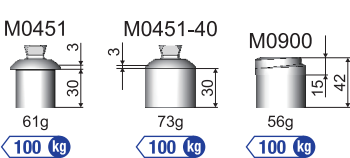
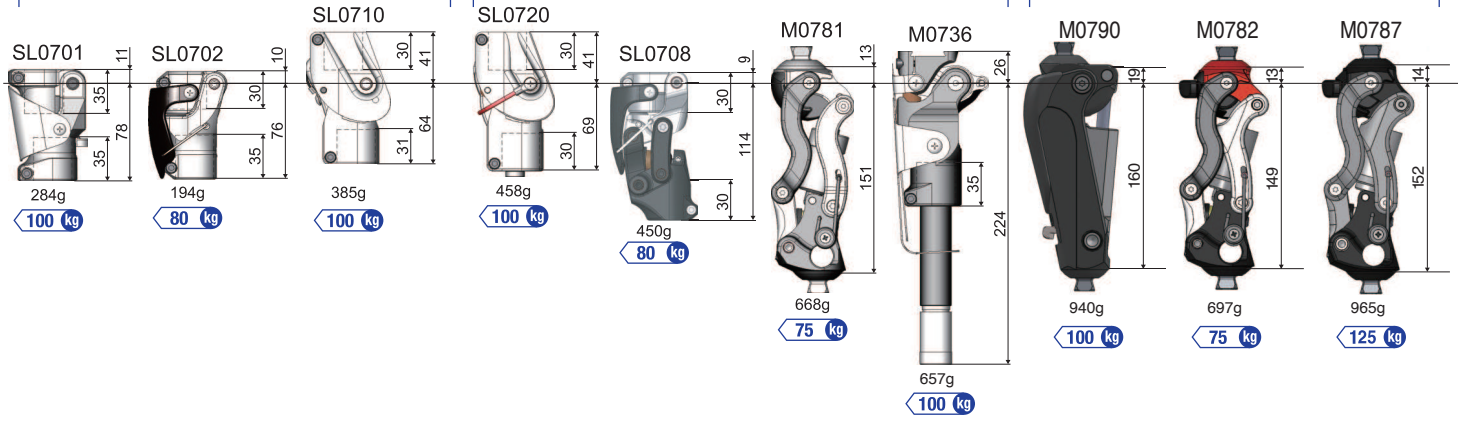
A 1 < 2 < 3 < 4



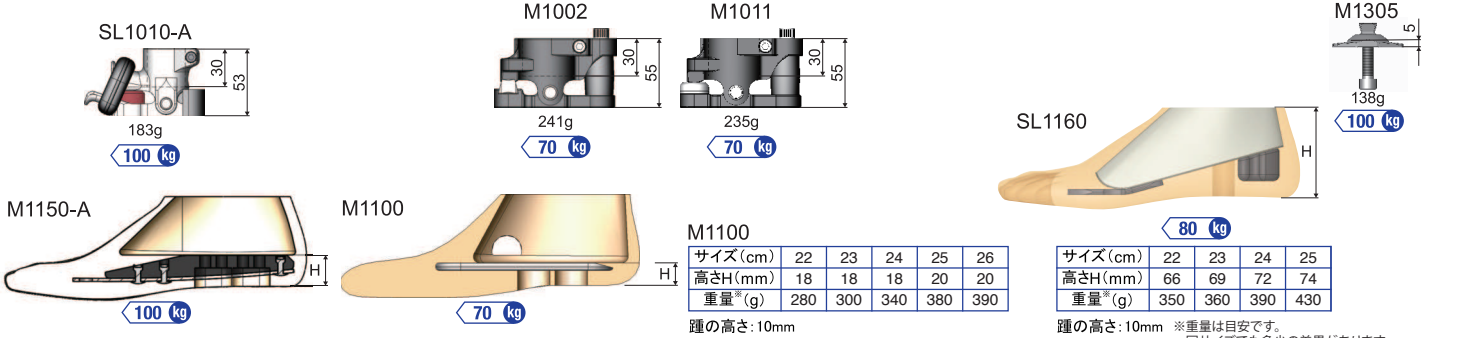
A 1 < 2 < 3 < 4

A 1 < 2 < 3 < 4

A 1 < 2 < 3 < 4



A 1 < 2 < 3 < 4



サイズ(cm)	22	23	24	25	26
高さH(mm)	18	18	18	20	20
重量*(g)	280	300	340	380	390

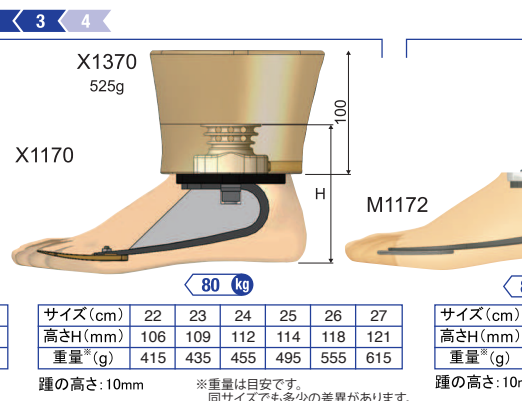
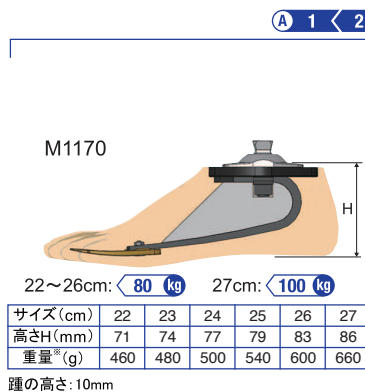
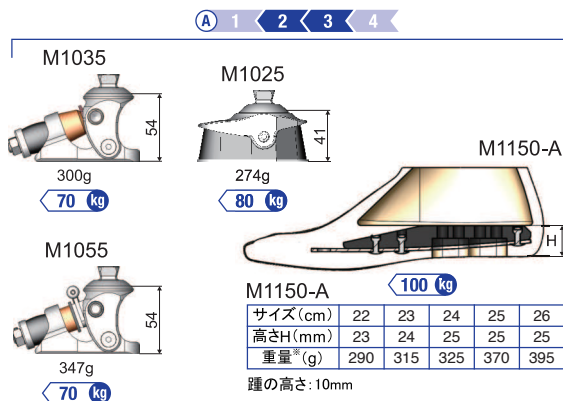
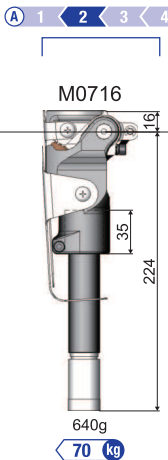
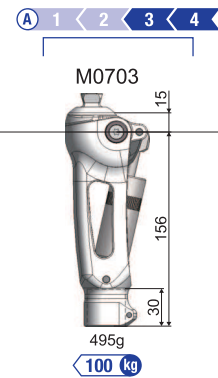
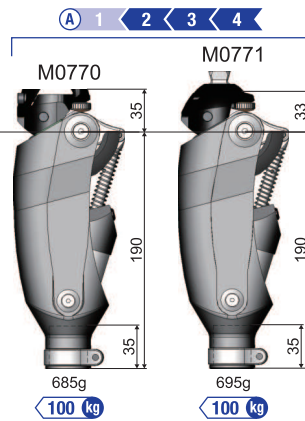
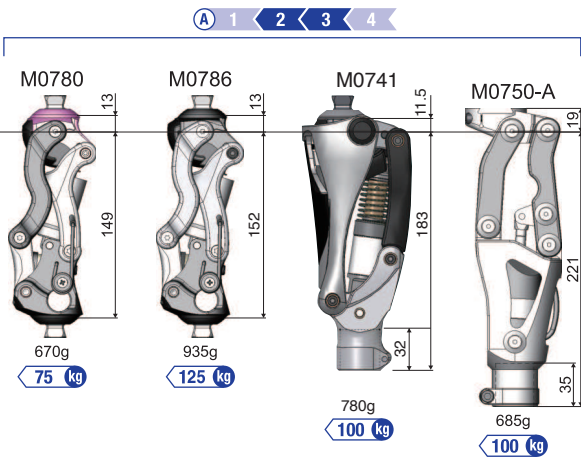
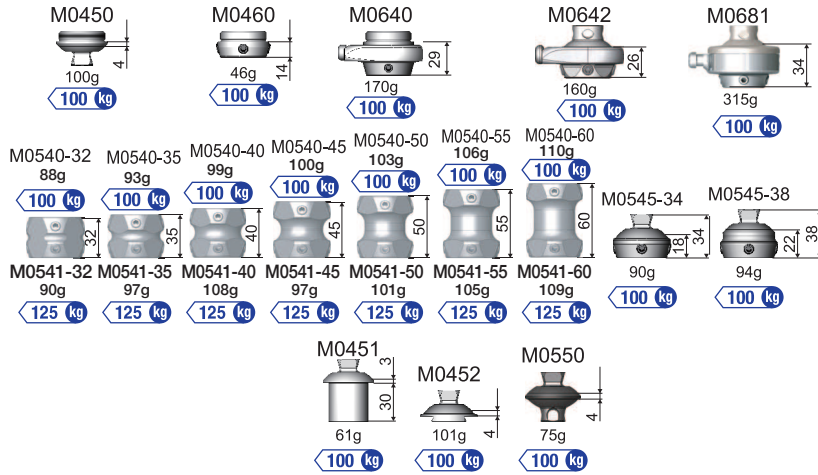
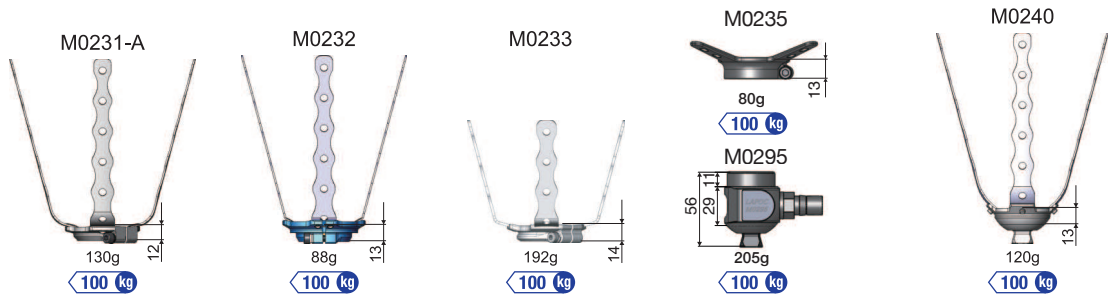
踵の高さ: 10mm

サイズ(cm)	22	23	24	25
高さH(mm)	66	69	72	74
重量*(g)	350	360	390	430

踵の高さ: 10mm ※重量は目安です。同サイズでも多少の差異があります。

LAPOCシステム義足 一覧表

膝義足

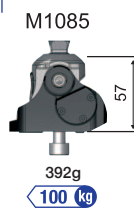
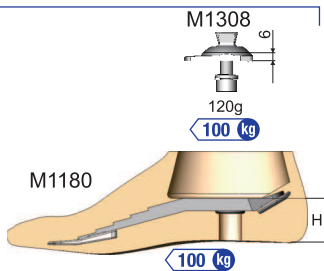
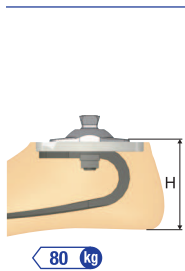
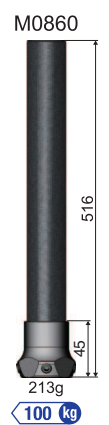
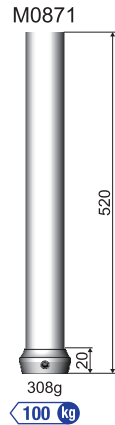
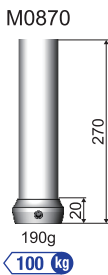
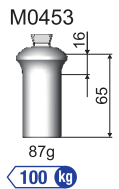
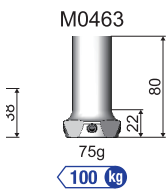
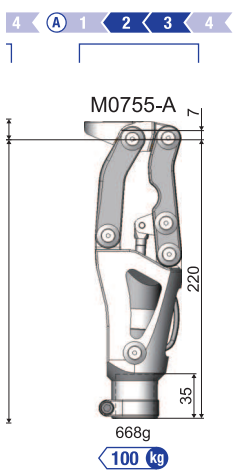
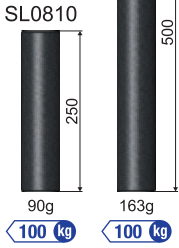
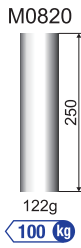
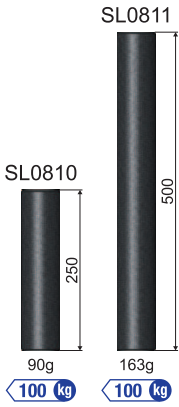
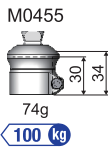
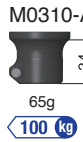
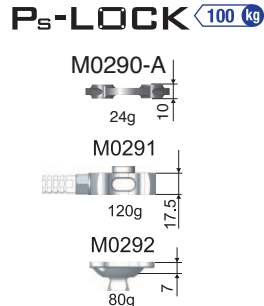


*重量は目安です。同サイズでも多少の差異があります。

義足

下腿義足

サイム義足

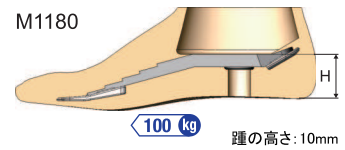
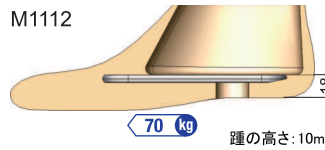
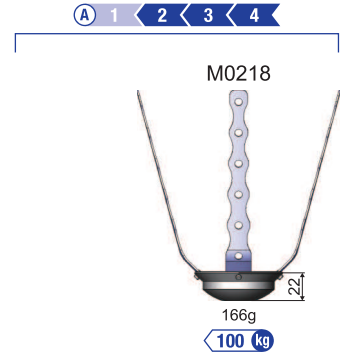
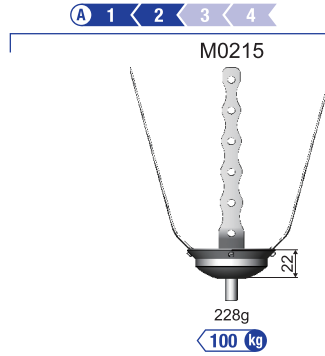


サイズ(cm)	24	25
高さH(mm)	77	79
重量*(g)	550	600

踵の高さ: 10mm

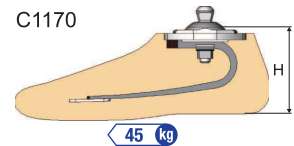
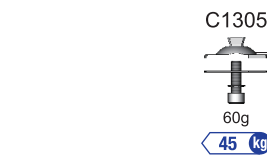
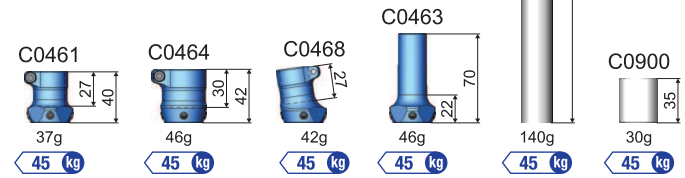
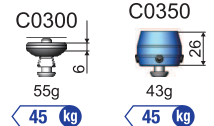
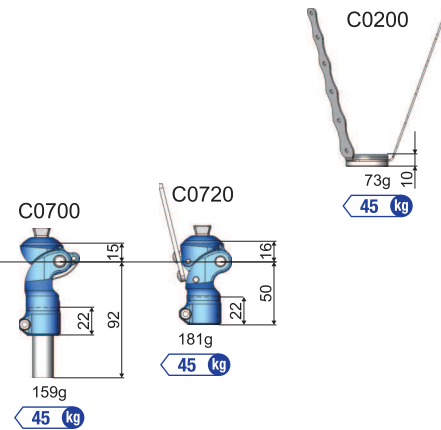
サイズ(cm)	22	23	24	25	26
高さH(mm)	30	33	36	38	42
重量*(g)	290	320	340	390	440

踵の高さ: 10mm



サイズ(cm)	22	23	24	25	26
高さH(mm)	30	33	36	38	42
重量*(g)	290	320	340	390	440

小児用義足



サイズ(cm)	12	13	14	15	16	17
高さH(mm)	20	21	22	23	24	26
重量*(g)	80	100	120	140	160	180

踵の高さ: 10mm

サイズ(cm)	18	19	20	21
高さH(mm)	67	70	73	76
重量*(g)	260	280	300	310

踵の高さ: 5mm

*重量は目安です。
同サイズでも多少の差異があります。

外装用部品

大腿用	M1201	M1202	M1207	小児用 C1201
下腿用	M1210	M1215	M1244	C1210
ストッキング				
大腿用	M1220 (踵なし) ・ M1222 (踵あり)			
下腿用	M1230 (踵なし) ・ M1232 (踵あり)			

コネクションプレート

M12-001 (対応足部: M1100)	M12-005 (対応足部: M1150)
M12-007 (対応足部: M1170)	サイズ: M12-005-2L/R: 22cm
M12-008 (対応足部: M1180)	3L/R: 23~25cm
	6L/R: 26cm

吸着バルブ

下腿用	
M0261	下腿用バルブ (組込式)
M0262	下腿用バルブ (貼付式)
大腿用	
M0255 (白) ・ M0257 (黒)	ラミネーション用吸着バルブリングセット
M0256 (白) ・ M0258 (黒)	フレキシブルソケット用吸着バルブリングセット

採寸メモ

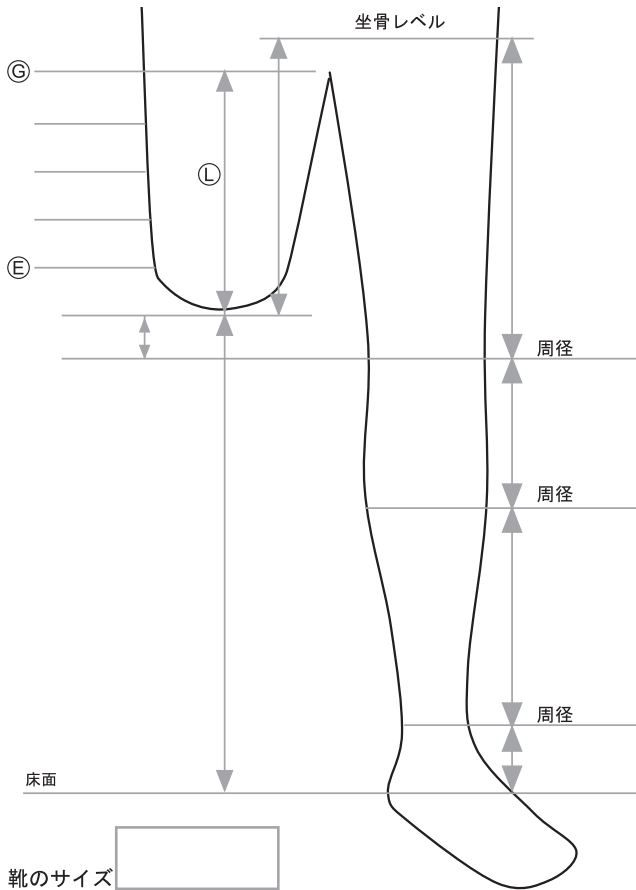
M1420 スタンプシュリンカー(大腿用)

サイズ	周径: E	周径: G	長さ: L
XSS	270~290	380~410	200・250
XS	300~310	420~440	200・250
S	320~340	450~480	200・250
M	350~370	490~520	200・250・300

E: 断端末周径 (計測可能な遠位端) G: 会陰部周径
L: 断端末からG点までの長さ

M1550 SoftSkin Air TF シリコンライナー 大腿用(ピン)

断端末から 4cm 近位の周径	280・300・320・340・360・380・ 400・420・450
--------------------	---



M1430 スタンプシュリンカー(下腿用)

サイズ	周径: C	周径: E	周径: F	長さ: L
XSS	250~270	270~290	370~390	300・380
XS	280~290	300~310	400~410	300・380
S	300~320	320~340	420~440	300・380
M	330~350	350~370	450~470	300・380

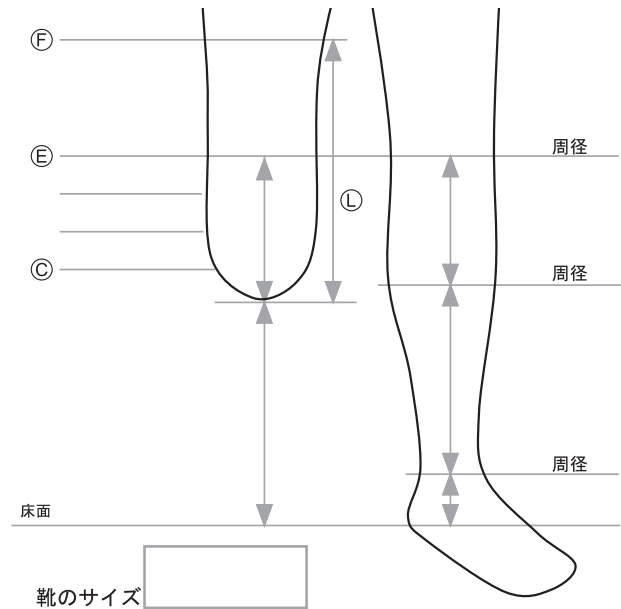
C: 断端末周径 (計測可能な遠位端) E: 膝蓋骨中央レベルの周径
F: E点から会陰部までの中間点の周径 L: 断端末からF点までの長さ

M1510 SoftSkin S40 シリコンライナー 下腿用(ピン) /
M1515 SoftSkin S40 シリコンライナー 下腿用(クッション) /
M1520 SoftSkin Air S40 シリコンライナー 下腿用(ピン)

断端末から 4cm 近位の周径	180・200・210・220・235・250・ 265・280・300・320・340
--------------------	---

M1601 i-Sleeve STD / M1602 i-Sleeve μ *M1602はS・Mのみ

サイズ	膝蓋骨レベル周径	大腿部最大周径
SS	270 ~ 300	380 ~ 430
S	300 ~ 350	430 ~ 500
M	345 ~ 375	500 ~ 565
ML	350 ~ 380	560 ~ 630
L	360 ~ 420	560 ~ 630



株式会社今仙技術研究所
〒509-0109
岐阜県各務原市テクノプラザ3丁目1番8号
TEL 058-379-2727
FAX 058-379-2726
www.imasengiken.co.jp

●お問い合わせは

- 本カタログの内容は 現在のものです。
- 予告なく製品の仕様が変更になることがあります。
- カタログ写真と実際の製品とでは、色などに違いがある場合がありますので、あらかじめご了承ください。